

TABLE DES MATIÈRES

	Pages
AVANT-PROPOS	5
INTRODUCTION	7
PREMIÈRE PARTIE	
STRATIGRAPHIE	
I. — Le gisement de l'Oued el Hammam	9
II. — Le gisement de Marceau	14
DEUXIÈME PARTIE	
PALÉONTOLOGIE	
PRIMATES	
Famille des Cercopithecidae	
<i>Macaca Flandrini</i> nov.sp.	16
RONGEURS	
Famille des Hystricidae	
<i>Hystrix</i> sp.	24
CARNIVORES	
Famille des Hyaenidae	
<i>Hyaena algeriensis</i> nov.sp.	24
Systématique et évolution des Hyaenidae.	39
TUBULIDENTÉS	
<i>Orycteropus mauritanicus</i> nov.sp.	42
L'origine et les relations des Tubulidentés.	52
PROBOSCIDIENS	
<i>Turicius</i> sp.	53
Gen. et Sp. indét.	55
PÉRISSODACTYLES	
Famille des Rhinocerotidae	
<i>Dicerorhinus primaevus</i> nov.sp.	56
Les Rhinocéros fossiles d'Afrique.	74

Famille des Equidae	
<i>Hipparion africanum</i> , nov.sp.	75
Les Hipparions africains.	95
L'Origine et les migrations du genre Hipparion	96
ARTIODACTYLES	
Famille des Giraffidae	97
<i>Palaeotragus Germaini</i> nov.sp.	97
<i>Samotherium</i> sp.	116
Distribution et Histoire des Giraffidés	119
Famille des Bovidae	120
<i>Damalavus Borocoi</i> nov.gen.	120
<i>Gazella praegaudryi</i> nov.sp.	123
Les Gazelles fossiles d'Algérie	126
<i>Tragocerus</i> sp.	126
<i>Cephalophus</i> sp.	127
Les Antilopes africaines.	128
OISEAUX	128
Genre <i>Struthio</i>	128

TROISIÈME PARTIE CONCLUSIONS GÉNÉRALES

I. — COMPOSITION DES FAUNES DE L'OUED EL HAMMAM ET DES LIGNITES DE MARCEAU	130
II. — RÉSULTATS PALÉONTOLOGIQUES	131
III. — CARACTÈRES BIONOMIQUES.	131
IV. — COMPARAISON AVEC LES FAUNES MIO-PLIOCÈNES D'AFRIQUE.	131
V. — COMPARAISON AVEC LES FAUNES A HIPPARION D'EURASIE	132
VI. — L'AGE DE LA FAUNE DE L'OUED EL HAMMAM.	135
VII. — LES CORRÉLATIONS DU NÉOGÈNE CONTINENTAL DU VIEUX MONDE ET DE L'AMÉRIQUE DU NORD	136
VIII. — LA QUESTION DU « SAHÉLIEN ».	137
IX. — L'APPARITION ET LA LONGÉVITÉ DE LA FAUNE A HIPPARION	139
X. — L'ORIGINE DE LA « FAUNE PONTIENNE »	140
CONCLUSIONS.	141
BIBLIOGRAPHIE	142
INDEX.	155

PLANCHE VI

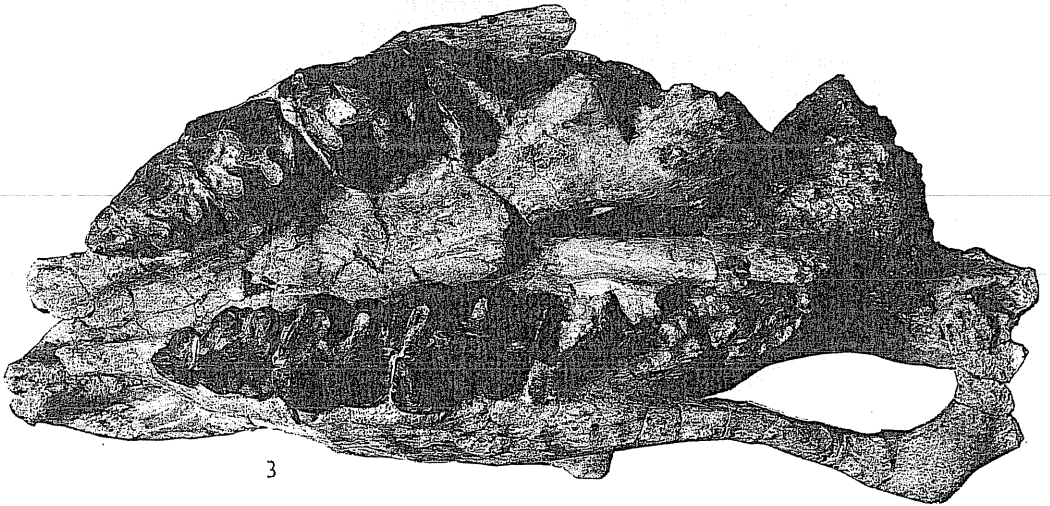
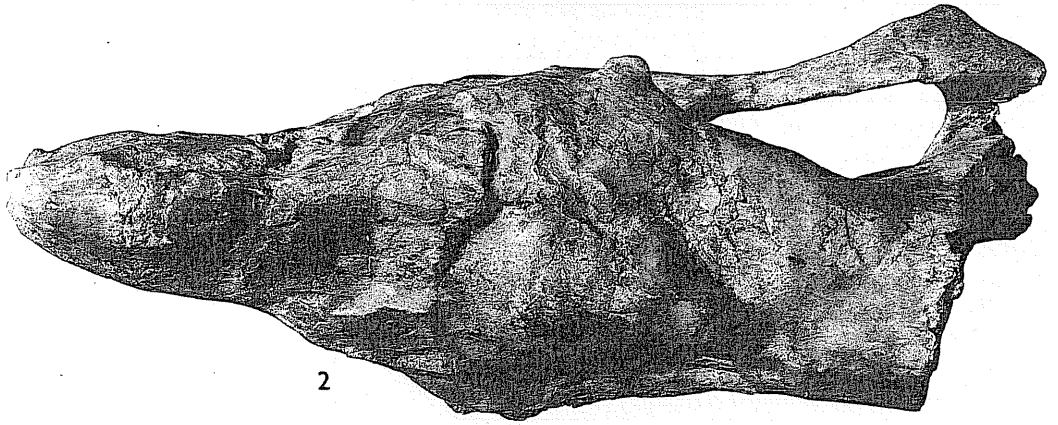
DICERORHINUS PRIMAEVUS nov-sp.

Fig. 1. — Crâne (Type N° 222). Face latérale.

Fig. 2. — Le même face dorsale.

Fig. 3. — Le même face palatine.

Toutes les figures de cette Planche sont $\times 2/5$.

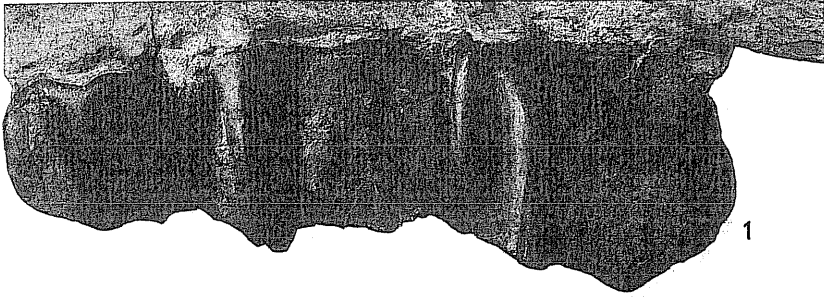


DICERORHINUS

PLANCHE VII

DICERORHINUS PRIMAEVUS nov.sp.

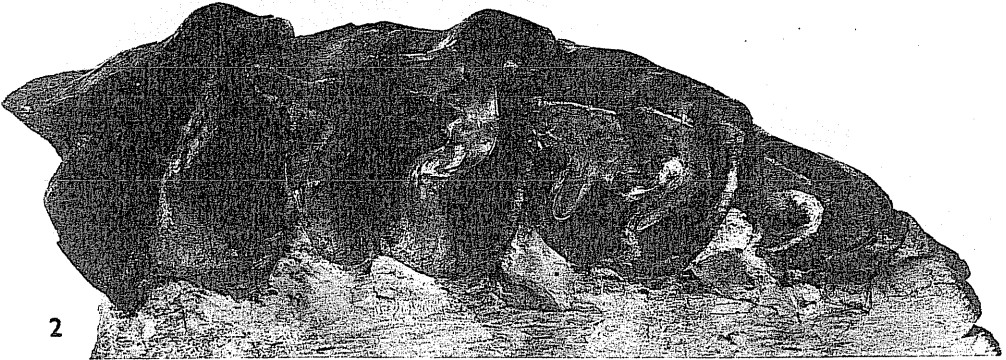
- Fig. 1 et 1a. — Série lactéale supérieure gauche D²-D⁴ (N^o 24). Faces vestibulaire et orale. g.N.
- Fig. 2. — Série lactéale supérieure droite D¹-D⁴ (N^o 140). Face orale. g.N.
- Fig. 3. — Série dentaire supérieure droite D¹-M² (N^o 219). Face orale. × 2/3.



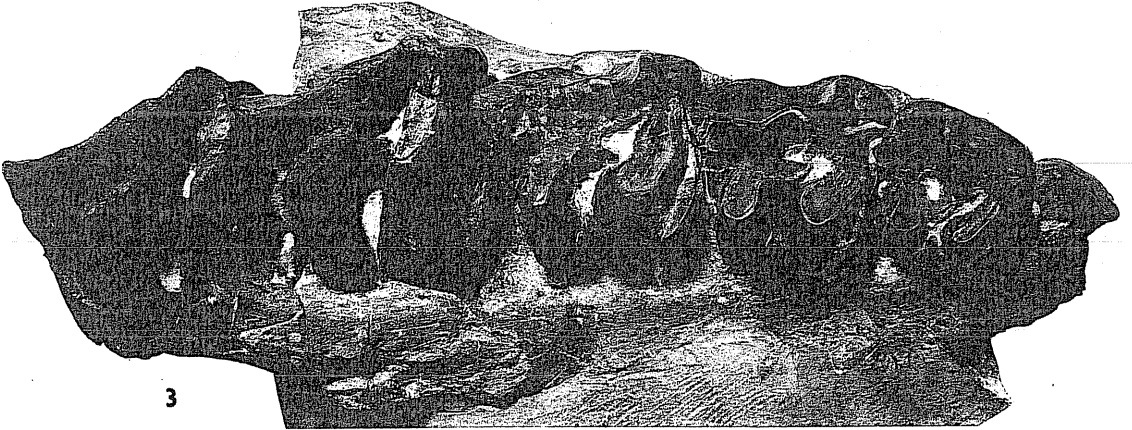
1



1 a



2



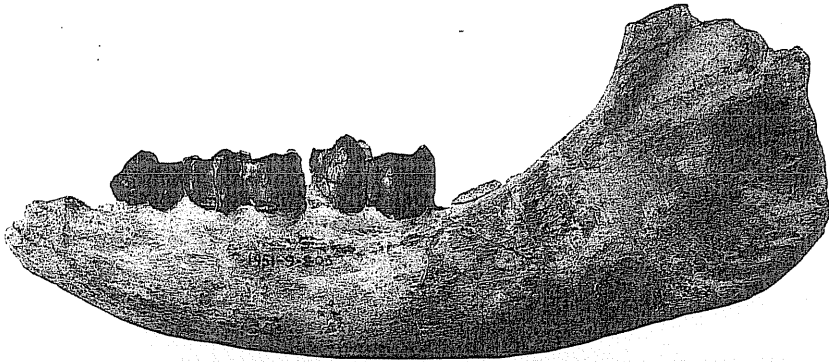
3

DICERORHINUS

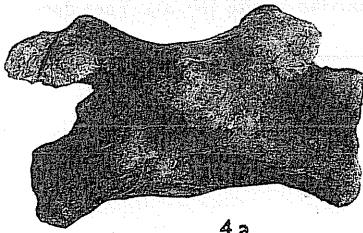
PLANCHE VIII

DICERORHINUS PRIMAEVUS nov.sp.

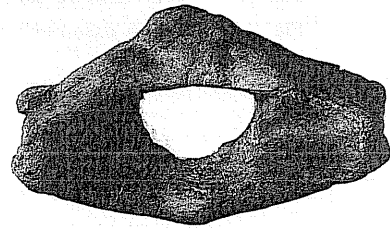
- Fig. 1. — Mandibule (Paratype N° 205). Face vestibulaire. $\times 2/5$.
Fig. 2. — Série lactéale inférieure P₂-P₄ (N° 191). Face linguale. g.n.
Fig. 3. — Série lactéale inférieure P₁-P₄ (Paratype N° 142). Face orale. g.n.
Fig. 4a et 4b. — Atlas (N° 231). Faces dorsale et caudale. $\times 1/3$.



1



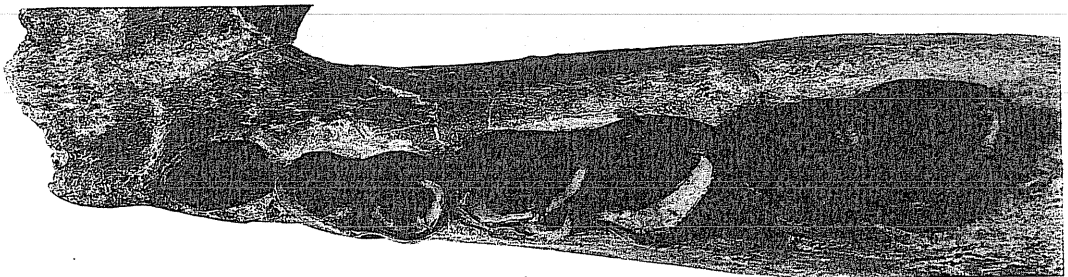
4 a



4 b



2



3

DICERORHINUS