

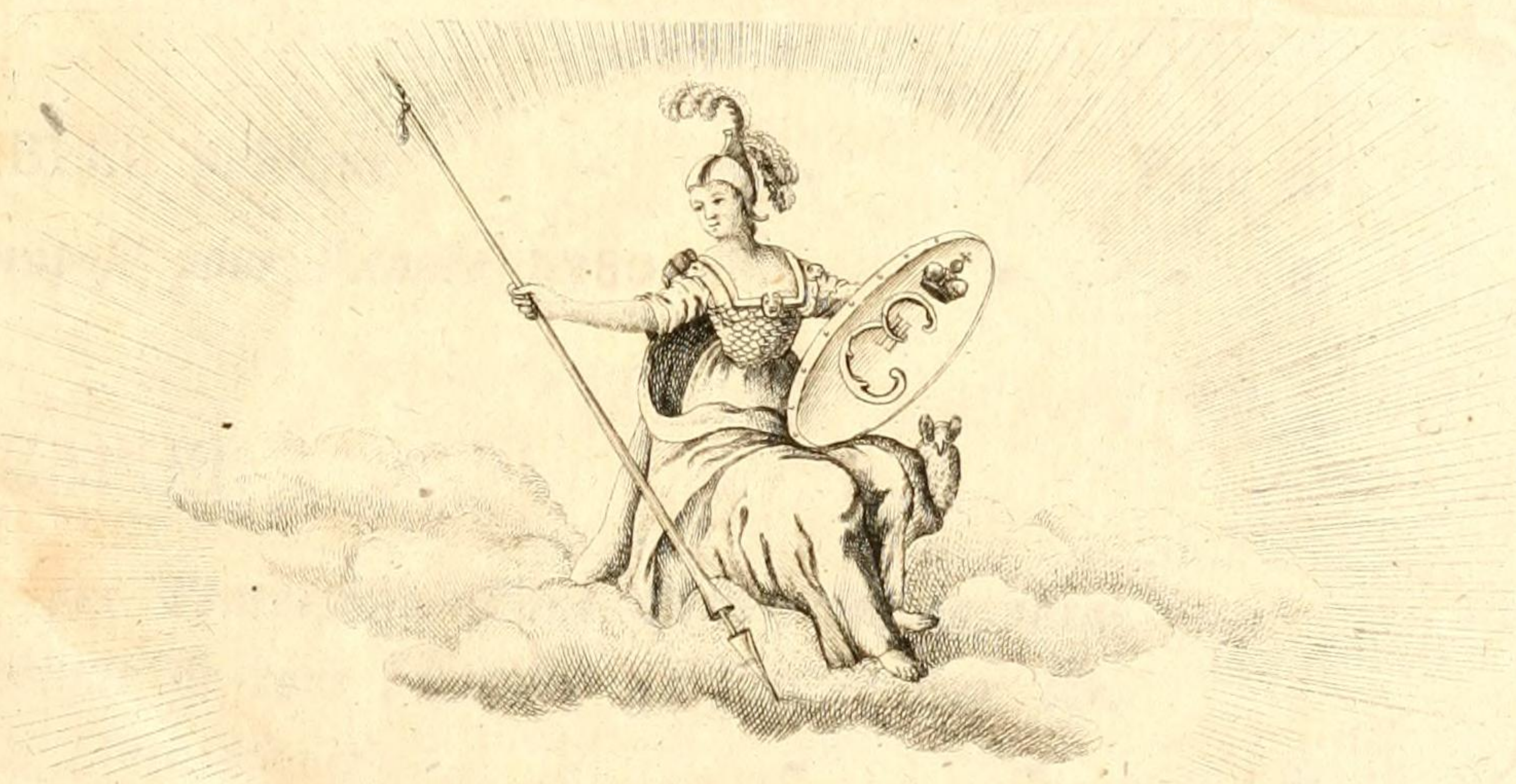
LIBRARY
OF THE
AMERICAN MUSEUM
OF NATURAL HISTORY

ACTA
ACADEMIAE SCIENTIARVM
IMPERIALIS
PETROPOLITANAE

5.06 (474)

pro Anno MDCCCLXXVII.

PARS POSTERIOR.



PETROPOLI
TYPIS ACADEMIAE SCIENTIARVM
MDCCCLXXX.

4/21/1916/2

ADDITAMENTVM

A u c t o r e

P. S. PALLAS.

Descriptio cranii Rhinocerotis africani a Celeberr. *Camper* proposita utique tantam continet a craniis fossilibus Sibiriae nostrae differentiam, ut vix pro eadem specie haberi queat et exquisite optanda sit asiatici animalis accuratior atque comparatiua descriptio, quae certius docebit numne duae Rhinocerotis species in orbe sint statuendae. Interim, ut cranii vtriusque facilius fieret comparatio, in *Tab. IX. fig. 1.* integerrimi cranii Sibirici fossilis, ad Tschikoium regionum transbaikalensium fl. inuenti, adponendam iconem curavi, eo magis necessariam, quia inter priores iconismos in *Nouorum Commentariorum Academiae nostrae Volumine XIII. et XVII.* exhibitos nulla extet cranii maxillae suae impositi, qua circumcaesura capitis animalis perfectius exprimitur. Hac nunc cum Camperianis praesertim *Tab. VI.* exhibitis collata, differentiae vtriusque, praesertim quoad maxillarum longitudinem, et ossa rostri, luculenter apparebunt.

Dum ista praelo traduntur, adlatae sunt ab Ill. *Campero* litterae, e quibus sequentia ad vltiorem Rhinocerotum illustrationem facientia, eius fere verbis, adjici possunt. Vidit interea Vir Celeberr. Rhinocerotem vivum in viuario regio Versaliensi et os eius accurate potuit inspicere, in quo lata quidem, sed tenuis valde lingua delitescerat. Apparuit distincte intervallum inter dentes anteriores, tum in superiore, tum in inferiore maxilla, qua in parte gingiua admodum prominebat.

Dein-

Deinde vero in dissoluto capite vituli Rhinocerotis, ex India orientali nuper transmissio, os incisivum seu maxillae superioris complementum (*Tab. IX. fig. 2.*) binis alveolis *A* et *B.* instructum, et sesquipollicari longitudine observavit; dum in adulto cranio, supra descripto, eadem vix unum pollicem superabant, nullo alveolari vestigio notata. Praeter duos istos alveolos in singulo complemento iunioris cranii, quorum anterior multo maior est et profundior, reliqua maxilla tantum quinque molares continet, ita dispositos, ut intervallum insigne detur inter anteriorem seu quintum molarem, atque alveolum minorem *B.* citra quem, per faciem obliquam *OPZ.* cum maxillari osse committitur haec appendix. Figura utriusque maxillae huius iunioris animalis *Cel. Campero* egregie convenire visa est cum *Fig. 2. 3. et 4. Tab. XVI. in Tom. XVII. Novorum Commentariorum* nostrae Academiae, ipsique etiam hocce cranium Sibiricum unicornis animalis fuisse censetur, quale etiam est illud iunioris, de quo hic agitur.

Haud improbabile etiam *Ill. Camper* credit, maxillas in variis Rhinocerotibus diversimode constructas esse, ut plurima eorum crania examinanda sint, antequam certum quidquam de hac structura et dentium numero determinari queat. Utique vero semper distabunt dentes primores, saltem superiores, quia secus nocerent labio superiori, eiusque mobilissimo apici, qui admodum similis est digito proboscidis Elephanti, iisdemque fungitur officiis; quibus dentes approximati omnino obstant. Anne vero in vitulis duplex complementum? alterum illud osseum iam descriptum, alterum adhuc cartilagineum, maceratione deperditum? — Mihi potius hoc inter specificas Indici et Afri Rhinoc. differentias collocandum esse videtur.

Deinde, dum in Rhinocerote vivo, Versaliae viso, etiam inferiores dentes primores inter se distarent; in Juniore res aliter se habere visa est. *Tab. IX. fig. 3. ex Cel. Camper* autographo delineat sinistram inferioris maxillae partem priorem *M. V. S.* in qua distincte apparent septem alveoli, quorum ultimus seu anterior 7. valde magnus est et profundus adeo, ut per alveolum sextum eius fundus, ex illabente lumine, trans foramen *y.* conspici queat. Habet is a latere interno cavum, *S.* quod adeo manifestum est alveoli indicium, ut simillimum sit iis, quae in maxillis hominum animaliumque videmus ex lapsis primoribus dentibus. Si vero pro tali vestigio non haberetur, numerum dentium auget, ut octo, et non septem ab unoquoque maxillae latere darentur. Atque haec in maxilla inferiore alveolorum constitutio mihi etiam magis cum illa videtur congruere, quam supra adlegata *Tabula Novorum Commentariorum* e cranio fossili Sibirico, integerrimo delineavi.

Caeterum monendum esse duxi, me in descriptione cranii Rhinocerotis asiatici *Vol. XIII. Novor. Comment.* exhibita, non id voluisse, Rhinocerotem cum *Suillo* genere naturaliter esse coniungendum, quod *Ill. Camper* intellexisse videtur, sed proxima stare affinitate et ad eundem *Ordinem naturalem* pertinere videri.

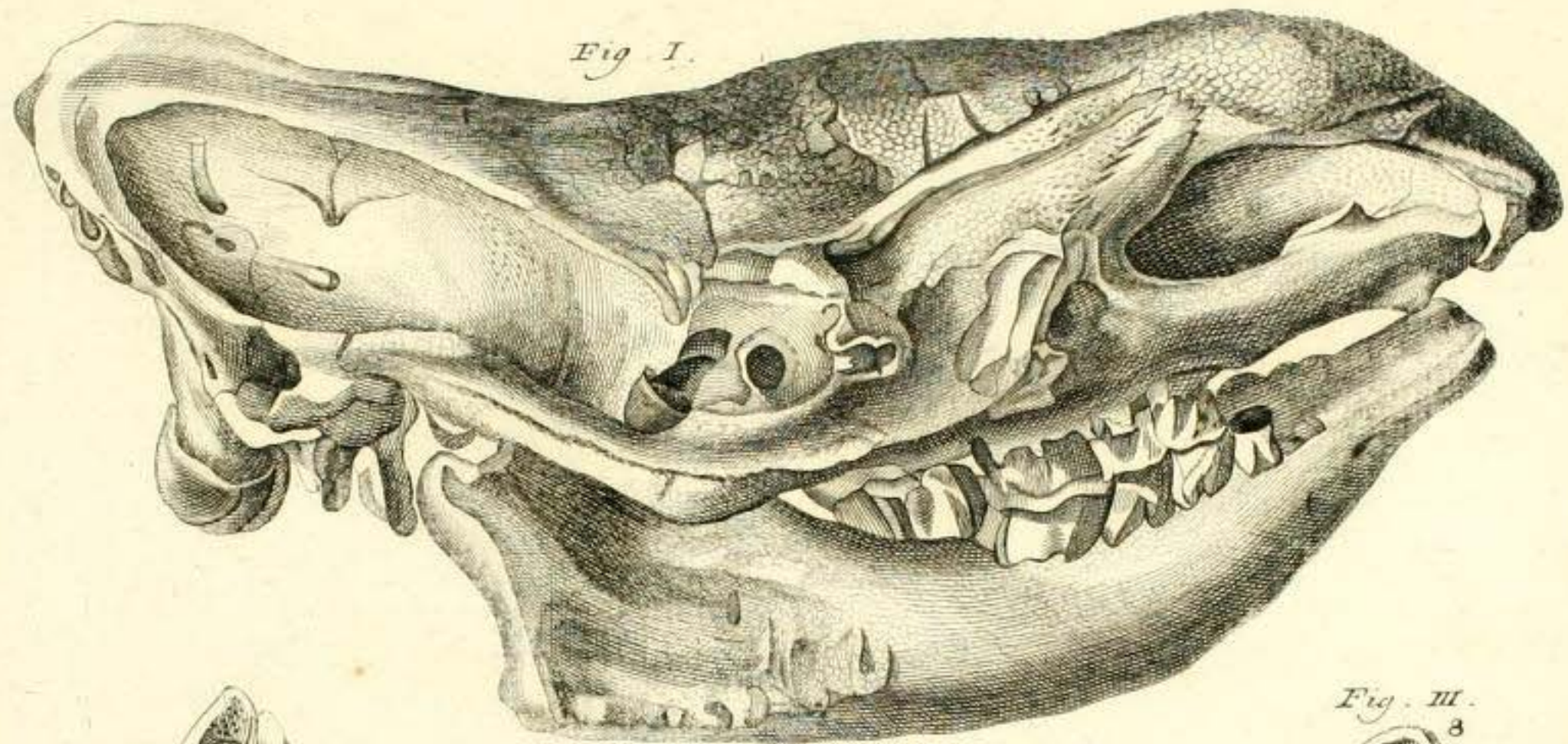


Fig. II.

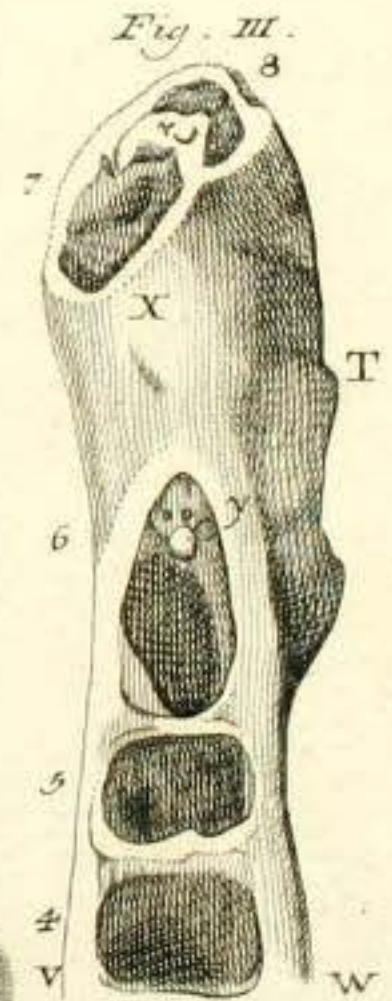
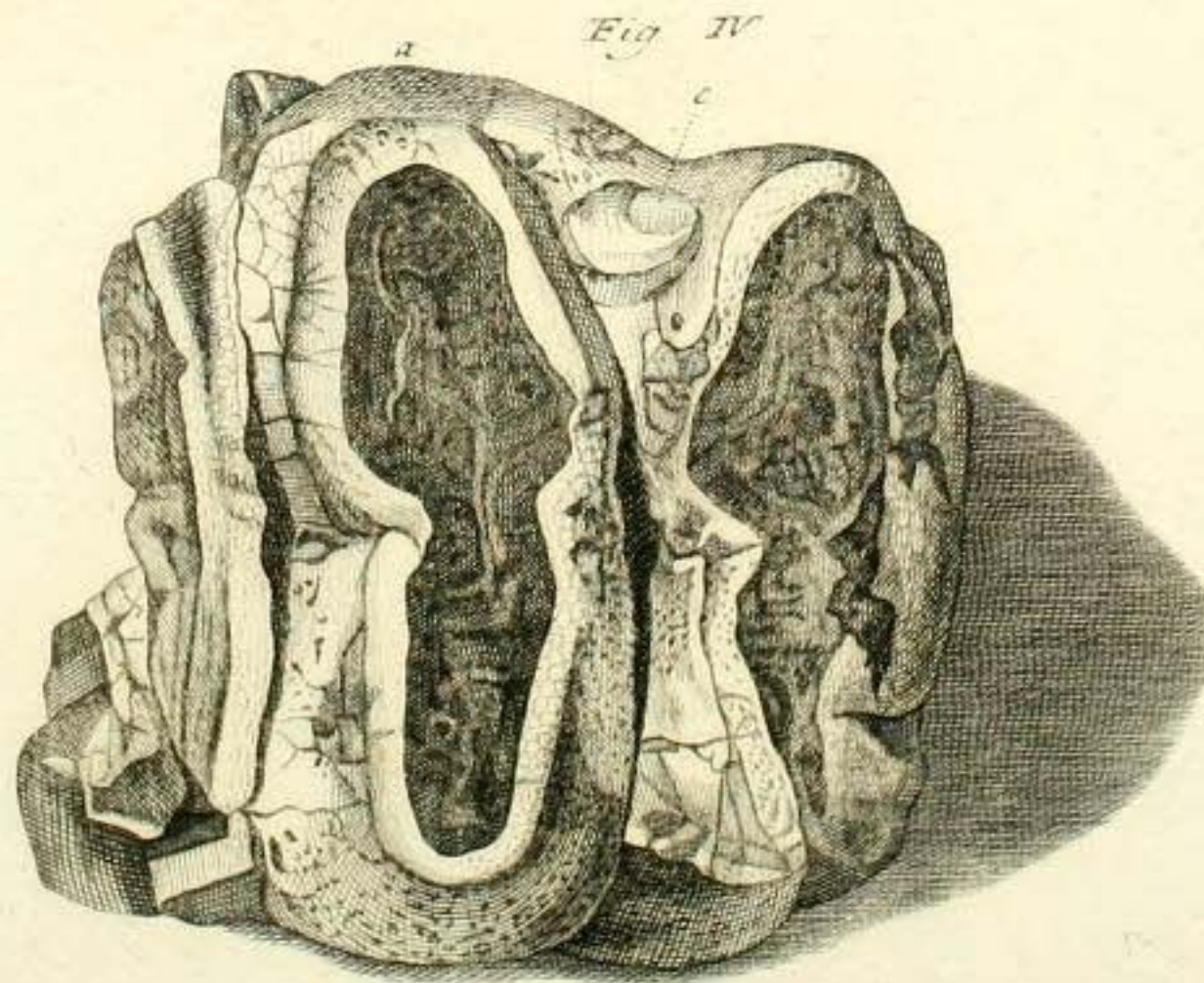


Fig. III.