

Tab. I.

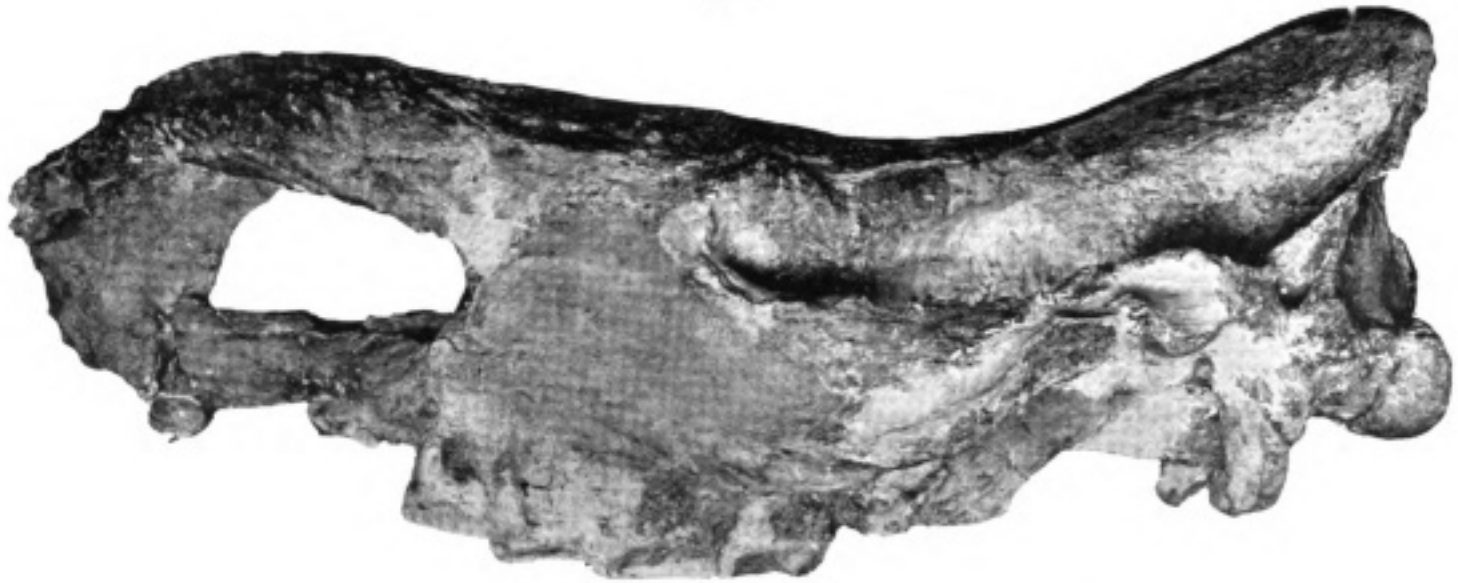
Rhin. Mercki var. *Krapinensis* Kramb.-Gorj.

Lubanja. — Calva.

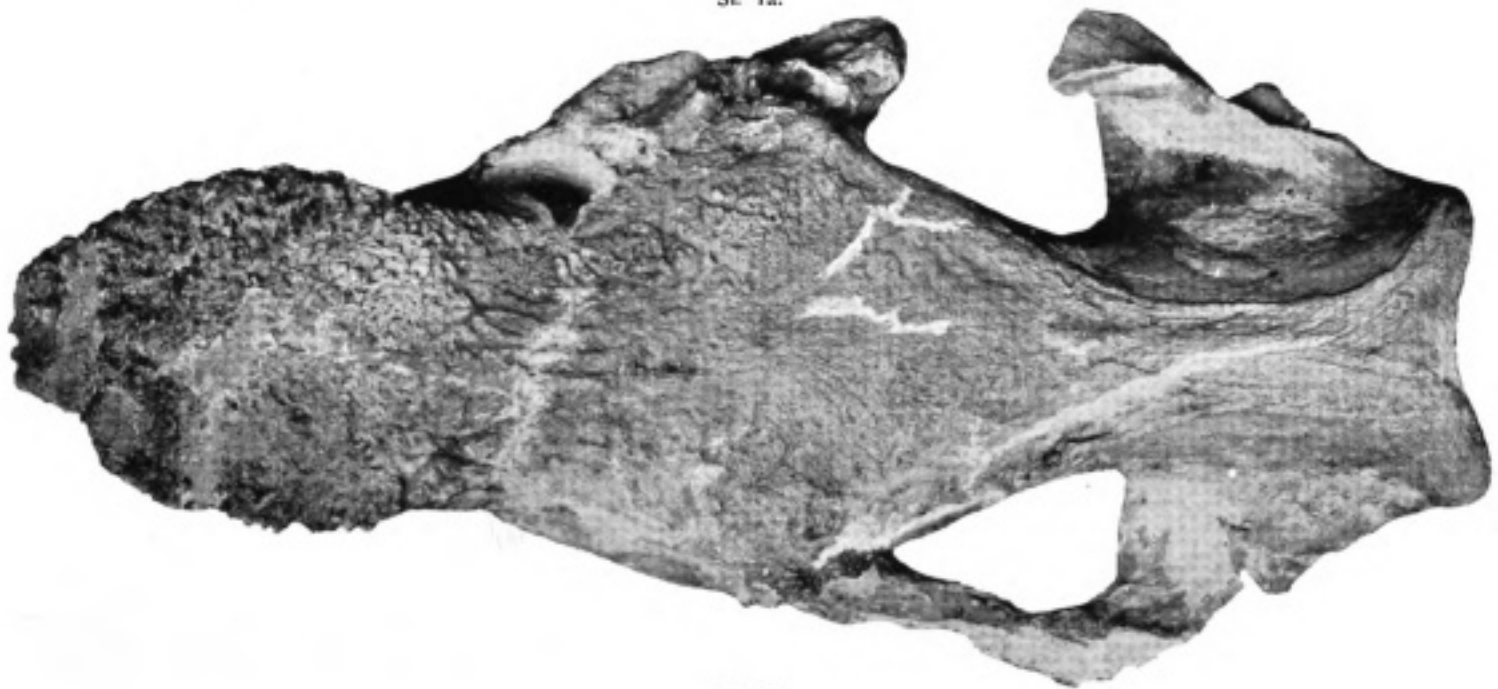
Tab. I.

- Sl. 1.* — *Rhinoceros Mercki* Jäg. var. *Krapinensis* Kramb.-Gorj. iz Krapine. Pogled sa strane. — $\frac{1}{4}$ prirodne veličine.
- Fig. 1.* — *Rhinoceros Mercki* Jäg. var. *Krapinensis* Kramb.-Gorj. e Krapina. Aspectus a latere. $\frac{1}{4}$ magn. nat.
- Sl. 2.* — *Rhinoceros Mercki* var. *Krapinensis* Kramb.-Gorj. iz Krapine. Pogled odozgor. — $\frac{1}{4}$ prirodne veličine.
- Fig. 2.* — *Rhinoceros Mercki* var. *Krapinensis* Kramb.-Gorj. e Krapina. Aspectus a summo. — $\frac{1}{4}$ magn. nat.
- Sl. 3.* — *Rhinoceros Mercki* var. *Krapinensis* Kramb.-Gorj. iz Krapine. Pogled odozdo — $\frac{1}{4}$ prirodne veličine.
- Fig. 3.* — *Rhinoceros Mercki* var. *Krapinensis* Kramb.-Gorj. e Krapina. Aspectus ab immo. — $\frac{1}{4}$ magn. nat.

Sl. 1.



Sl. 1a.



Sl. 1b.



Tab. II.

Rhin. Mercki var. *Krapinensis* Kramb.-Gorj.

Prednja čest lubanje mlada individua, fragmenti čeljusti i treći dorsalni kralješ. — Pars anterior calvae individui iuvenis et fragmina maxillae atque tertius vertex dorsalis.

Tab. II.

- Sl. 1., 1a., b.* — *Rhinoceros Mercki* var. *Krapinensis* Kramb.-Gorj. — Mlad individuum iz Krapine. — ca. $\frac{1}{4}$ prirodne veličine. — *Sl. 1.* = pogled odozgor. — *Sl. 1a.* = pogled sa strane. — *Sl. 1b.* = pogled sprijeda.
- Fig. 1., 1a., b.* — *Rhinoceros Mercki* var. *Krapinensis* Kramb.-Gorj. Individuum iuvene e Krapina — ca. $\frac{1}{4}$ magn. nat. — *1.* = Aspectus a summo; *1a.* = Aspectus a latere; *1b.* = Aspectus de integro.
- Sl. 2.* — *Rhinoceros Mercki* var. *Krapinensis* Kramb.-Gorj. — Star individuum iz Krapine. Zatiljna čest lubanje. — ca. $\frac{1}{4}$ prirodne veličine. (Vidi Tab. I.)
- Fig. 2.* — *Rhinoceros Mercki* var. *Krapinensis* Kramb.-Gorj. Individuum senex e Krapina. Calvae pars occipitalis. — ca. $\frac{1}{4}$ magn. nat. (Cf. Tab. I.)
- Sl. 3.* — *Rhinoceros Mercki* var. *Krapinensis* Kramb.-Gorj. — Fragmentat lijeve pole gornje čeljusti s alveolama triju mliječnih zubi mlada individua iz Krapine. — $\frac{4}{7}$ prirodne veličine.
- Fig. 3.* — *Rhinoceros Mercki* var. *Krapinensis* Kramb.-Gorj. Individuum iuvene e Krapina. Fragment partis sinistrae maxillae superioris cum alveolis trium dentium lactealium. — $\frac{4}{7}$ magn. nat.
- Sl. 4.* — *Rhinoceros Mercki* var. *Krapinensis* Kramb.-Gorj. — Prednji dio donje čeljusti mlađega individua iz Krapine. — Nešto preko $\frac{1}{2}$ prirodne veličine.
- Fig. 4.* — *Rhinoceros Mercki* var. *Krapinensis* Kramb.-Gorj. Individui iunioris e Krapina pars anterior mandibulae inferioris. — Paulum maior quam $\frac{1}{2}$ magn. nat.
- Sl. 5. 5a.* — *Rhinoceros Mercki* var. *Krapinensis* Kramb.-Gorj. — Treći (?) dorsalni kralješ iz Krapine. — $\frac{1}{3}$ prirodne veličine.
- Fig. 5. 5a.* — *Rhinoceros Mercki* var. *Krapinensis* Kramb.-Gorj. — III. (?) vertex dorsalis e Krapina. — $\frac{1}{3}$ magn. nat.

Sl. 1.



Sl. 1a.



Sl. 3.



Sl. 4.



Sl. 1b.



Sl. 5a.



Sl. 2.



Sl. 5.



Djela Jugoslavenske akademije XXII.

Tab. III.

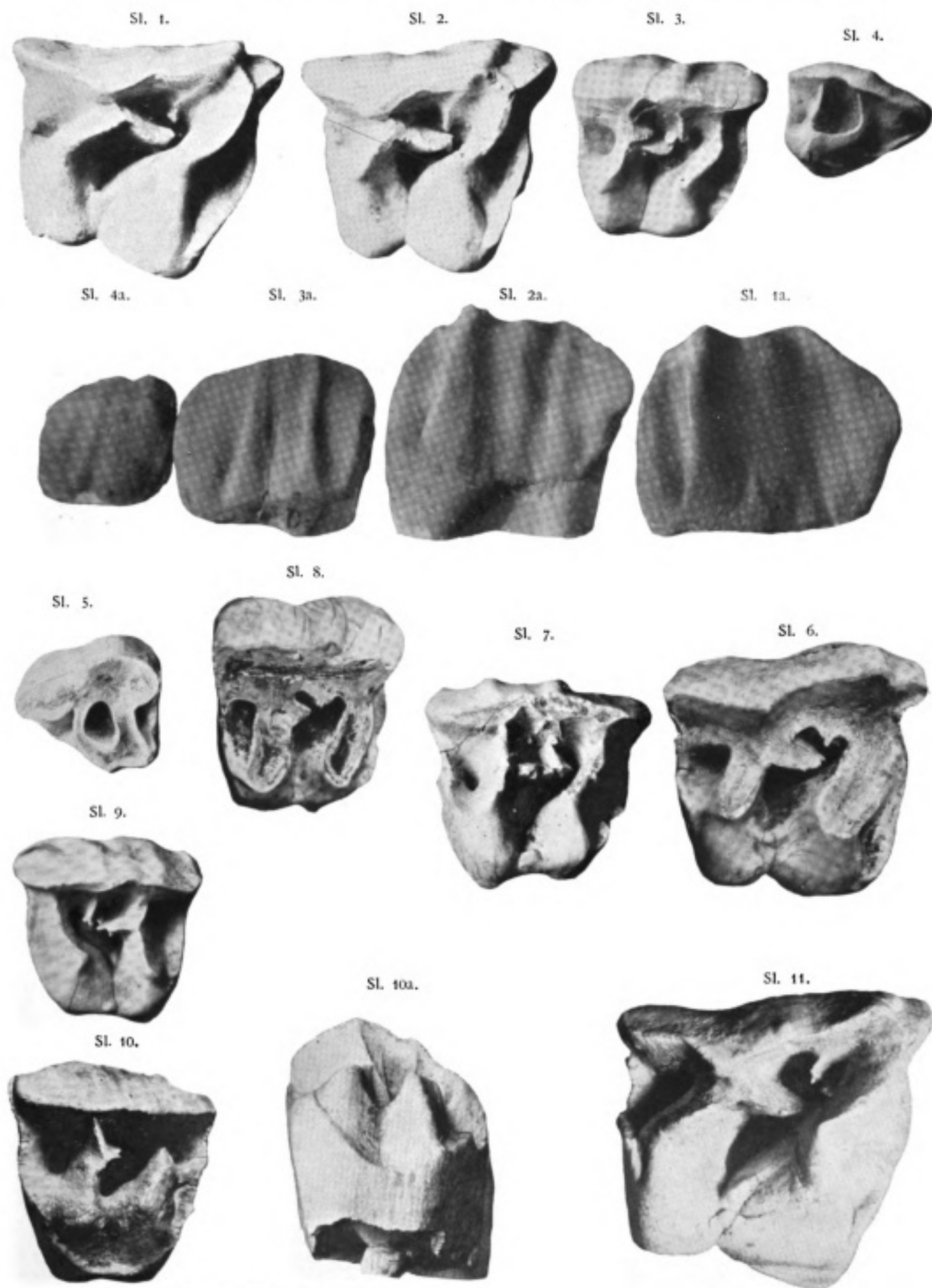
Rhinoceros Mercki var. *Krapinensis* Kramb.-Gorj.

Mliječni zubi i dvije klice definitivnoga zubala gornje čeljusti. — Dentes lacteales et duo germina dentium maxillae duraturorum.

Tab. III.

- Sl. 1. 1a.* — *Rhinoceros Mercki* var. *Krapinensis* Kramb.-Gorj. — Četvrti mliječni zub (klica) — d_4 — iz Krapine. — Prirodna veličina. — *Sl. 1.* pogled na zubnu krunu; *Sl. 1a.* = pogled na vanjsku stijenu.
- Fig. 1. 1a.* — *Rhinoceros Mercki* var. *Krapinensis* Kramb.-Gorj. — IV. dens lactealis (germen) — d_4 — e Krapina, Magn. nat. *1* = Aspectus in coronam; *1a.* = Aspectus in latus externum.
- Sl. 2. 2a.* — *Rhinoceros Mercki* var. *Krapinensis* Kramb.-Gorj. — Treći mliječni zub — d_3 — (tek u funkciju stupio) — iz Krapine. — Prirodna veličina. — *Sl. 2.* pogled na zubnu krunu; *Sl. 2a.* = pogled na vanjsku stijenu.
- Fig. 2. 2a.* — *Rhinoceros Mercki* var. *Krapinensis* Kramb.-Gorj. — III. dens lactealis — d_3 — (statim post dentitionem) e Krapina. — Magn. nat. — *2* = Aspectus in coronam; *2a.* = Aspectus in latus externum.
- Sl. 3. 3a.* — *Rhinoceros Mercki* var. *Krapinensis* Kramb.-Gorj. — Drugi mliječni zub — d_2 — (kratko vrijeme funkcionirao) — iz Krapine. — Prirodna veličina. — *Sl. 3.* = pogled na zubnu krunu; *3a.* = pogled na vanjsku stijenu.
- Fig. 3. 3a.* — *Rhinoceros Mercki* var. *Krapinensis* Kramb.-Gorj. — II. dens lactealis — d_2 — (brevi tempore in functione) e Krapina. — Magn. nat. — *3* = Aspectus in coronam; *3a.* = Aspectus in latus externum.
- Sl. 4.* — *Rhinoceros Mercki* var. *Krapinensis* Kramb.-Gorj. — Prvi mliječni zub — d_1 — (klica) — iz Krapine. — Prirodna veličina.
- Fig. 4.* — *Rhinoceros Mercki* var. *Krapinensis* Kramb.-Gorj. — I. dens lactealis — d_1 — (germen) e Krapina. — Magn. nat.
- Sl. 5.* — *Rhinoceros Mercki* var. *Krapinensis* Kramb.-Gorj. — Prvi mliječni zub — d_1 — (vrlo odglodan) — iz Krapine. — Prirodna veličina.
- Fig. 5.* — *Rhinoceros Mercki* var. *Krapinensis* Kramb.-Gorj. — I. dens lactealis — d_1 — (maxime rosus) e Krapina. — Magn. nat.
- Sl. 6.* — *Rhinoceros Mercki* var. *Krapinensis* Kramb.-Gorj. — Četvrti mliječni zub — d_4 — (naglodan) — iz Krapine.
- Fig. 6.* — *Rhinoceros Mercki* var. *Krapinensis* Kramb.-Gorj. — IV. dens lactealis — d_4 — (minime rosus). — Magn. nat.
- Sl. 7., 8., 9.* — *Rhinoceros Mercki* var. *Krapinensis* Kramb.-Gorj. — Drugi mliječni zubi — d_2 — (razno jako naglodani) — iz Krapine. — Prirodna veličina. — Bradavka na ulazu u poprečni dol nejednako jaka.
- Fig. 7. 8. 9.* — *Rhinoceros Mercki* var. *Krapinensis* Kramb.-Gorj. — II. dentes lacteales (maxime rosi) e Krapina. — Magn. nat. — Verruca inaequae magnitudinis. — Magn. nat.
- Sl. 10., 10a.* — *Rhinoceros Mercki* var. *Krapinensis* Kramb.-Gorj. — Drugi premolar — p_2 — (klica) — iz Krapine. — Prirodna veličina. — *Sl. 10.* = pogled na zubnu krunu; *Sl. 10a.* = pogled na unutarnju zubnu stranu.
- Fig. 10. 10a.* — *Rhinoceros Mercki* var. *Krapinensis* Kramb.-Gorj. — II. dens praemolaris — p_2 — (germen) e Krapina. — Magn. nat. — *10.* = Aspectus in coronam; *10a.* = Aspectus in latus dentis internum. — Magn. nat.
- Sl. 11.* — *Rhinoceros Mercki* var. *Krapinensis* Kramb.-Gorj. — Prvi desni gornji molar — m_1 dext. — klica — iz Krapine. — Prirodna veličina.
- Fig. 11.* — *Rhinoceros Mercki* var. *Krapinensis* Kramb.-Gorj. — I. dens molaris superior dexter — m_1 dext. — (germen) e Krapina. — Magn. nat.

Gorjanović-Kramberger : O fosilnim rinocerotidima Hrvatske i Slavonije Tab. III.



Djela Jugoslavenske akademije XXII.

Tab. IV.

Rhinoceros Mercki var. *Krapinensis* Kramb.-Gorj.

Molari i premolari gornje čeljusti. — Molares et praemolares maxillae.

Tab. IV.

- Sl. 1.* — *Rhinoceros Mercki* var. *Krapinensis* Kramb.-Gorj. — Lijevo gornji prvi molar (klica) — *sin. m₂ sup* — iz Krapine. — Prirodna veličina.
- Fig. 1.* — *Rhinoceros Mercki* var. *Krapinensis* Kramb.-Gorj. — Dens molaris sinister superior primus (germen) — *sin. m₂ sup.* — e Krapina. — Magn. nat.
- Sl. 2.* — *Rhinoceros Mercki* var. *Krapinensis* Kramb.-Gorj. — Lijevo gornji drugi molar (klica) — *sin. m₂ sup.* — iz Krapine. — Prirodna veličina.
- Fig. 2.* — *Rhinoceros Mercki* var. *Krapinensis* Kramb.-Gorj. — Sinister *m₂ superior* (germen) e Krapina. — Magn. nat.
- Sl. 3.* — *Rhinoceros Mercki* var. *Krapinensis* Kramb.-Gorj. — Lijevo gornji treći molar (nešto naglodan) — *sin. m₃ sup.* — iz Krapine. — Prirodna veličina.
- Fig. 3.* — *Rhinoceros Mercki* var. *Krapinensis* Kramb.-Gorj. — Sinister *m₃ superior* (paulum rosus). — Magn. nat.
- Sl. 4.* — *Rhinoceros Mercki* var. *Krapinensis* Kramb.-Gorj. — Lijevo gornji četvrti premolar (vrlo naglodan) — *sin. p₄ sup.* — iz Krapine. — Prirodna veličina.
- Fig. 4.* — *Rhinoceros Mercki* var. *Krapinensis* Kramb.-Gorj. Sinister *p₄ superior* (valde rosus) e Krapina. — Magn. nat.
- Sl. 5.* — *Rhinoceros Mercki* var. *Krapinensis* Kramb.-Gorj. — Lijevo gornji treći premolar (vrlo naglodan) — *sin. p₃ sup.* — iz Krapine. — Prirodna veličina.
- Fig. 5.* — *Rhinoceros Mercki* var. *Krapinensis* Kramb.-Gorj. — Sinister *p₃ superior* (valde rosus) e Krapina. — Magn. nat.
- Sl. 6.* — *Rhinoceros Mercki* var. *Krapinensis* Kramb.-Gorj. — Lijevo gornji drugi premolar (vrlo naglodan) — *sin. p₂ sup.* — iz Krapine. — Prirodna veličina.
- Fig. 6.* — *Rhinoceros Mercki* var. *Krapinensis* Kramb.-Gorj. — Sinister *p₂ superior* (valde rosus) e Krapina. — Magn. nat.
- Sl. 7.* — *Rhinoceros Mercki* var. *Krapinensis* Kramb.-Gorj. — Lijevo gornji drugi premolar (anomalija) — *sin. p₂ sup.* — iz Krapine. — Prirodna veličina.
- Fig. 7.* — *Rhinoceros Mercki* var. *Krapinensis* Kramb.-Gorj. Sinister *p₂ superior* (anomalis) e Krapina. — Magn. nat.
- Sl. 8.* — *Rhinoceros Mercki* var. *Krapinensis* Kramb.-Gorj. — Desno gornji prvi molar (naglodan) — *dext. m₁ sup.* — iz Krapine. — Prirodna veličina.
- Fig. 8.* — *Rhinoceros Mercki* var. *Krapinensis* Kramb.-Gorj. — Dexter dens molaris superior (rosus) e Krapina. — Magn. nat.
- Sl. 9.* — *Rhinoceros Mercki* var. *Krapinensis* Kram.-Gorj. — Desno gornji drugi molar (naglodan). — *dext. m₂ sup.* — iz Krapine. — Prirodna veličina.
- Fig. 9.* — *Rhinoceros Mercki* var. *Krapinensis* Kramb.-Gorj. — Dexter molaris II, superior (rosus) e Krapina. — Magn. nat.
- Sl. 10.* — *Rhinoceros Mercki* var. *Krapinensis* Kramb.-Gorj. — Desno gornji treći molar (naglodan). — *dext. m₃ sup.* — iz Krapine. — Prirodna veličina.
- Fig. 10.* — *Rhinoceros Mercki* var. *Krapinensis* Kramb.-Gorj. — Dexter dens molaris III, superior (rosus) e Krapina. — Magn. nat.

Sl. 1.



Sl. 2.



Sl. 3.



Sl. 7.



Sl. 5.



Sl. 4.



Sl. 6.

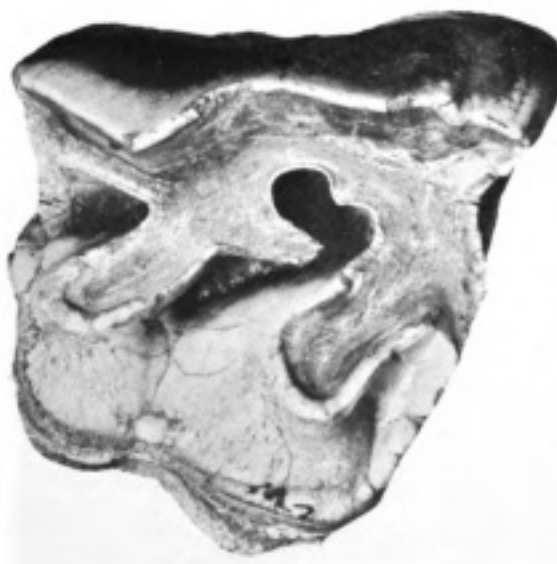


Sl. 8.

Sl. 10.



Sl. 9.



Tab. V.

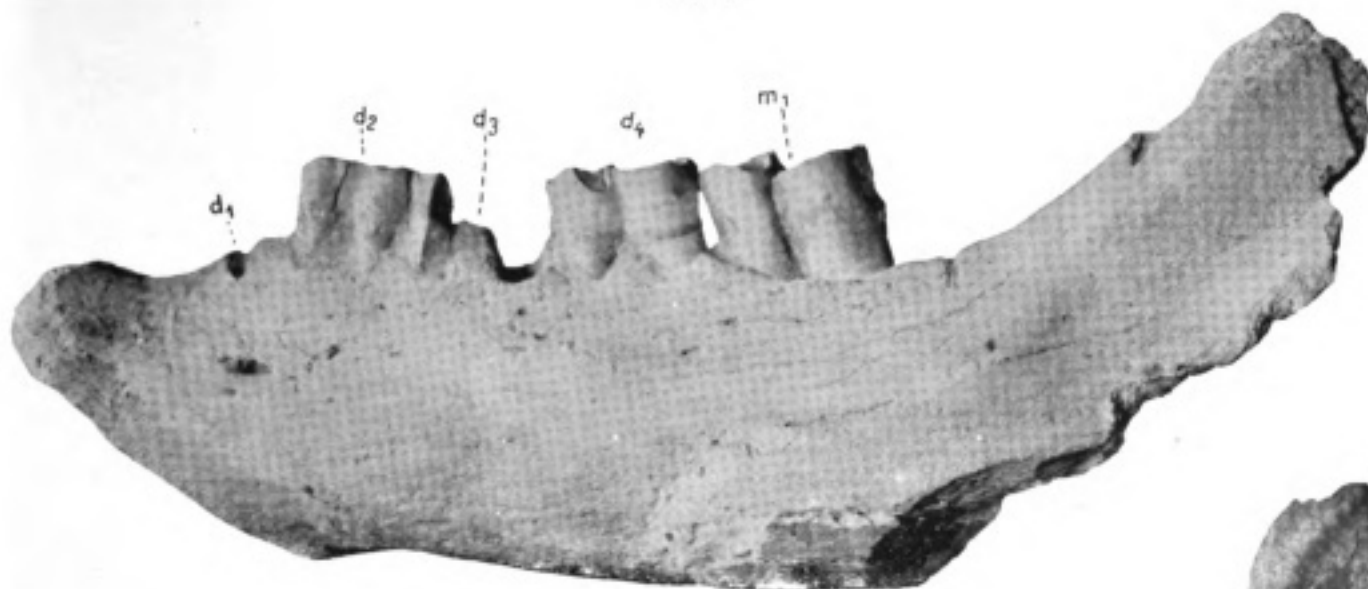
Rhinoceros Mercki var. *Krapinensis* Kramb.-Gorj.

Donje čeljusti. — M a n d i b u l a e.

Tab. V.

- Sl. 1.* — *Rhinoceros Mercki* var. *Krapinensis* Kramb.-Gorj. — Lijeva donja čeljust individua iz dobe mijene zubi sa d_2 , d_4 , m_1 i klicama od p_2 i p_3 u dubini mandibule ; iz Krapine. — ca. $\frac{2}{5}$ prirodne veličine.
- Fig. 1.* — *Rhinoceros Mercki* var. *Krapinensis* Kramb.-Gorj. Mandibula sinistra individui in tempore dentitionis cum d_2 , d_4 , m_1 et germinibus p_2 , p_3 in alta mandibula ; e Krapina. — ca. $\frac{2}{5}$ magn. nat.
- Sl. 2.* — *Rhinoceros Mercki* var. *Krapinensis* Kramb.-Gorj. — Lijeva donja mandibula mlada individua s alveolama mliječnoga zubala ; iz Krapine. — Gotovo $\frac{1}{3}$ prirodne veličine.
- Fig. 2.* — *Rhinoceros Mercki* var. *Krapinensis* Kramb.-Gorj. Mandibula sinistra inferior individui iuvenis cum alveolis dentium lactealium ; e Krapina. — Prope $\frac{1}{3}$ magn. nat.
- Sl. 3.* — *Rhinoceros Mercki* var. *Krapinensis* Kramb.-Gorj. — Lijeva donja mandibula odrasla individua sa m_2 i m_3 ; iz Krapine. — ca. $\frac{1}{2}$ prirodne veličine.
- Fig. 3.* — *Rhinoceros Mercki* var. *Krapinensis* Kramb.-Gorj. Mandibula sinistra inferior individui adulti cum m_2 , m_3 ; e Krapina. — ca. $\frac{1}{2}$ magn. nat.
- Sl. 4.* — *Rhinoceros Mercki* var. *Krapinensis* Kramb.-Gorj. — Desna donja mandibula odrasla individua sa m_2 i m_3 ; iz Krapine. — ca. $\frac{1}{2}$ prirodne veličine.
- Fig. 4.* — *Rhinoceros Mercki* var. *Krapinensis* Kramb.-Gorj. Mandibula dextra inferior cum m_2 , m_3 individui adulti ; e Krapina. — ca. $\frac{1}{2}$ magn. nat.

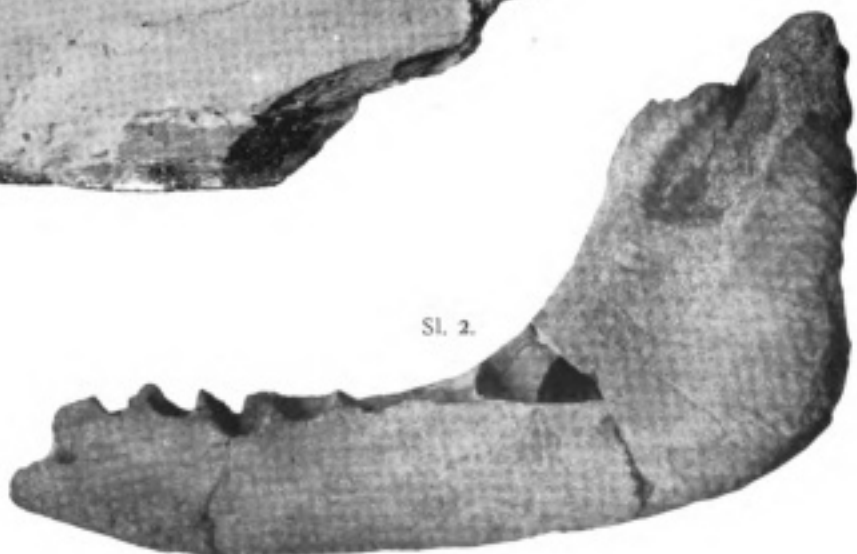
Sl. 1.



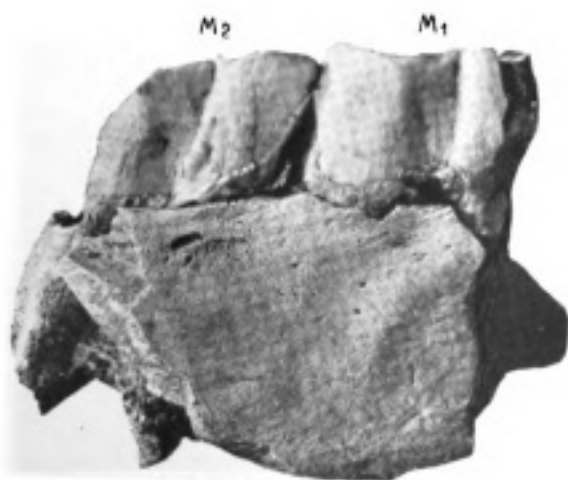
Sl. 1a.



Sl. 2.



Sl. 4.



Sl. 3.



Tab. VI.

Rhinoceros Mercki var. *Krapinensis* Kramb.-Gorj.

Zubi donje čeljusti. — Dentes mandibulae.

Tab. VI.

- Sl. 1.* — *Rhinoceros Mercki* var. *Krapinensis* Kramb.-Gorj. — Donji desni drugi premolar (nešto naglodan) — *inf. p₂ dext.* — iz Krapine. Gotovo u prirodnoj veličini.
- Fig. 1.* — *Rhinoceros Mercki* var. *Krapinensis* Kramb.-Gorj. Dens praemolaris dexter inferior II. (paulo rosus); e Krapina. — Prope magn. nat.
- Sl. 2.* — *Rhinoceros Mercki* var. *Krapinensis* Kramb.-Gorj. — Lijevi donji drugi premolar (nešto jače naglodan) — *inf. p₂ sin.* — iz Krapine. Gotovo prirodne veličine.
- Fig. 2.* — *Rhinoceros Mercki* var. *Krapinensis* Kramb.-Gorj. Sinister inferior *p₂* (aliquantum rosus); e Krapina. — ca. $\frac{1}{4}$ magn. nat.
- Sl. 3.* — *Rhinoceros Mercki* var. *Krapinensis* Kramb.-Gorj. — Lijevi donji treći premolar (naglodan) — *inf. p₃ sin.* — iz Krapine. — Gotovo prirodne veličine.
- Fig. 3.* — *Rhinoceros Mercki* var. *Krapinensis* Kramb.-Gorj. Sinister inferior *p₃* (rosus); e Krapina. — Prope magn. nat.
- Sl. 4.* — *Rhinoceros Mercki* var. *Krapinensis* Kramb.-Gorj. — Desni donji četvrti premolar (naglodan) — *inf. p₄ dext.* — iz Krapine. — Gotovo prirodne veličine.
- Fig. 4.* — *Rhinoceros Mercki* var. *Krapinensis* Kramb.-Gorj. Dexter inferior *p₄* (rosus); e Krapina. — Prope magn. nat.
- Sl. 5.* — *Rhinoceros Mercki* var. *Krapinensis* Kramb.-Gorj. — Desni donji prvi mliječni zub (tek počeo funkcionirati) — *inf. d₁ dext.* — iz Krapine. — Prirodne veličine.
- Fig. 5.* — *Rhinoceros Mercki* var. *Krapinensis* Kramb.-Gorj. Dens lactealis dexter inferior primus (*d₁*) in primo functionis statu; e Krapina. — Magn. nat.
- Sl. 6.* — *Rhinoceros Mercki* var. *Krapinensis* Kramb.-Gorj. — Klica desnoga donjeg prvog molara — *inf. m₁ dext.* — iz Krapine. — Gotovo prirodne veličine.
- Fig. 6.* — *Rhinoceros Mercki* var. *Krapinensis* Kramb.-Gorj. Germen inferioris *m₁* dexteri; e Krapina. — Prope magn. nat.
- Sl. 7.* — *Rhinoceros Mercki* var. *Krapinensis* Kramb.-Gorj. — Desni donji prvi molar (tek počeo funkcionirati) — *inf. m₁ dext.* — iz Krapine. — Gotovo prirodne veličine.
- Fig. 7.* — *Rhinoceros Mercki* var. *Krapinensis* Kramb.-Gorj. Inferior *m₁* dexter (in primo statu functionis); e Krapina. — Prope magn. nat.
- Sl. 8.* — *Rhinoceros Mercki* var. *Krapinensis* Kramb.-Gorj. — Desni donji treći molar (naglodan) — *inf. m₃ dext.* — iz Krapine. — Prirodne veličine.
- Fig. 8.* — *Rhinoceros Mercki* var. *Krapinensis* Kramb.-Gorj. Inferior *m₃* dexter (rosus); e Krapina. — Magn. nat.
- Sl. 9.* — *Rhinoceros Mercki* var. *Krapinensis* Kramb.-Gorj. — Lijevi donji treći molar (naglodan) — *inf. m₃ sin.* — iz Krapine. — Gotovo prirodne veličine.
- Fig. 9.* — *Rhinoceros Mercki* var. *Krapinensis* Kramb.-Gorj. Inferior *m₃* sinister (rosus); e Krapina. — Prope magn. nat.



Djela Jugoslavenske akademije XXII.

Tab. VII.

Rhinoceros Mercki var. *Krapinensis* Kramb.-Gorj.

Vratni i dorsalni kralješci. — Vertebrae cervicales et dorsales.

Tab. VII.

- Sl. 1., 1a.* — *Rhinoceros Mercki* var. *Krapinensis* Kramb.-Gorj. — Atlas iz Krapine u $\frac{1}{3}$ prirodne veličine. — *Sl. 1.* = pogled odozgor; *Sl. 1a.* = pogled sprijeda.
- Fig. 1. 1a.* — *Rhinoceros Mercki* var. *Krapinensis* Kramb.-Gorj. Atlas e Krapina. $\frac{1}{3}$ magn. nat. — *r* = aspectus a summo; *1a.* = aspectus de integro.
- Sl. 2.* — *Rhinoceros Mercki* var. *Krapinensis* Kramb.-Gorj. — Atlas iz Krapine u nešto preko $\frac{1}{3}$ prirodne veličine. Manji primjerak prikazuje nam svoju donju stranu.
- Fig. 2.* — *Rhinoceros Mercki* var. *Krapinensis* Kramb.-Gorj. Atlas e Krapina. Exemplar minus; latus inferius. Aliquantum major quam $\frac{1}{3}$ magn. nat.
- Sl. 3., 3a., b.* — *Rhinoceros Mercki* var. *Krapinensis* Kramb.-Gorj. — Epistrofej iz Krapine u $\frac{2}{5}$ prirodnoj veličini. — *Sl. 3.* = pogled sprijeda; *Sl. 3a.* = pogled sa strane; *3b.* = pogled odozdo.
- Fig. 3. 3a. b.* — *Rhinoceros Mercki* var. *Krapinensis* Kramb.-Gorj. Epistropheus e Krapina. $\frac{2}{5}$ magn. nat. — *3.* = Aspectus de integro, *3a.* = Aspectus a latere, *3b.* = Aspectus ab immo.
- Sl. 4., 4a.* — *Rhinoceros Mercki* var. *Krapinensis* Kramb.-Gorj. — (?) Peti dorsalni kralješ iz Krapine u $\frac{1}{3}$ prirodne veličine. — *Sl. 4.* = pogled straga; *Sl. 4a.* = pogled sa strane.
- Fig. 4. 4a.* — *Rhinoceros Mercki* var. *Krapinensis* Kramb.-Gorj. — (?) V. vertebra dorsalis e Krapina. $\frac{1}{3}$ magn. nat. — *4.* = Aspectus a tergo; *4a.* = Aspectus a latere.
- Sl. 5.* — *Rhinoceros Mercki* var. *Krapinensis* Kramb.-Gorj. — (?) Četvrti vratni kralježak iz Krapine u ca. $\frac{1}{3}$ prirodne veličine. — Pogled sprijeda.
- Fig. 5.* — *Rhinoceros Mercki* var. *Krapinensis* Kramb.-Gorj. — (?) IV. vertebra cervicis e Krapina; ca. $\frac{1}{3}$ magn. nat. — Aspectus de integro.
- Sl. 6.* — *Rhinoceros Mercki* var. *Krapinensis* Kramb.-Gorj. — Osmi ili deveti dorsalni kralješ iz Krapine nešto preko $\frac{1}{3}$ prirodne veličine. — Pogled straga.
- Fig. 6.* *Rhinoceros Mercki* var. *Krapinensis* Kramb.-Gorj. — VIII. aut IX. vertebra dorsalis e Krapina. Aliquantum major quam $\frac{1}{3}$ magn. nat. — Aspectus a tergo.

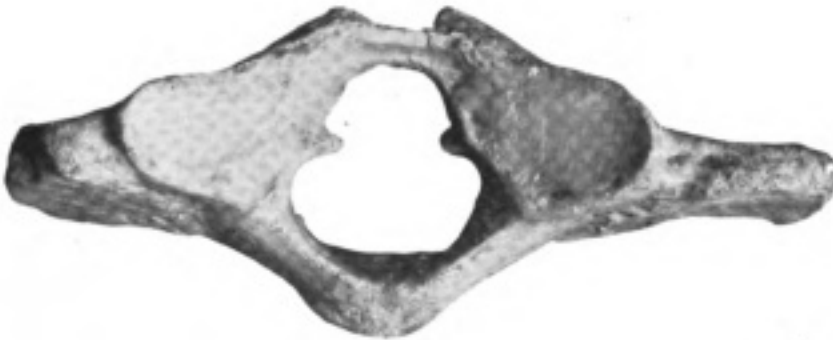
Sl. 1.



Sl. 4.



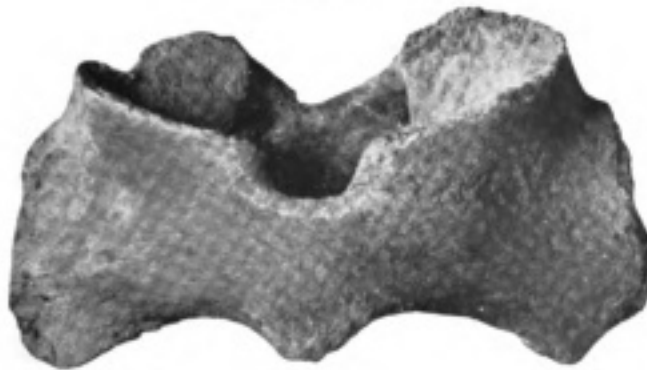
Sl. 1a.



Sl. 6.



Sl. 2.



Sl. 4a.



Sl. 5.



Sl. 3.



Sl. 3a.



Sl. 3b.



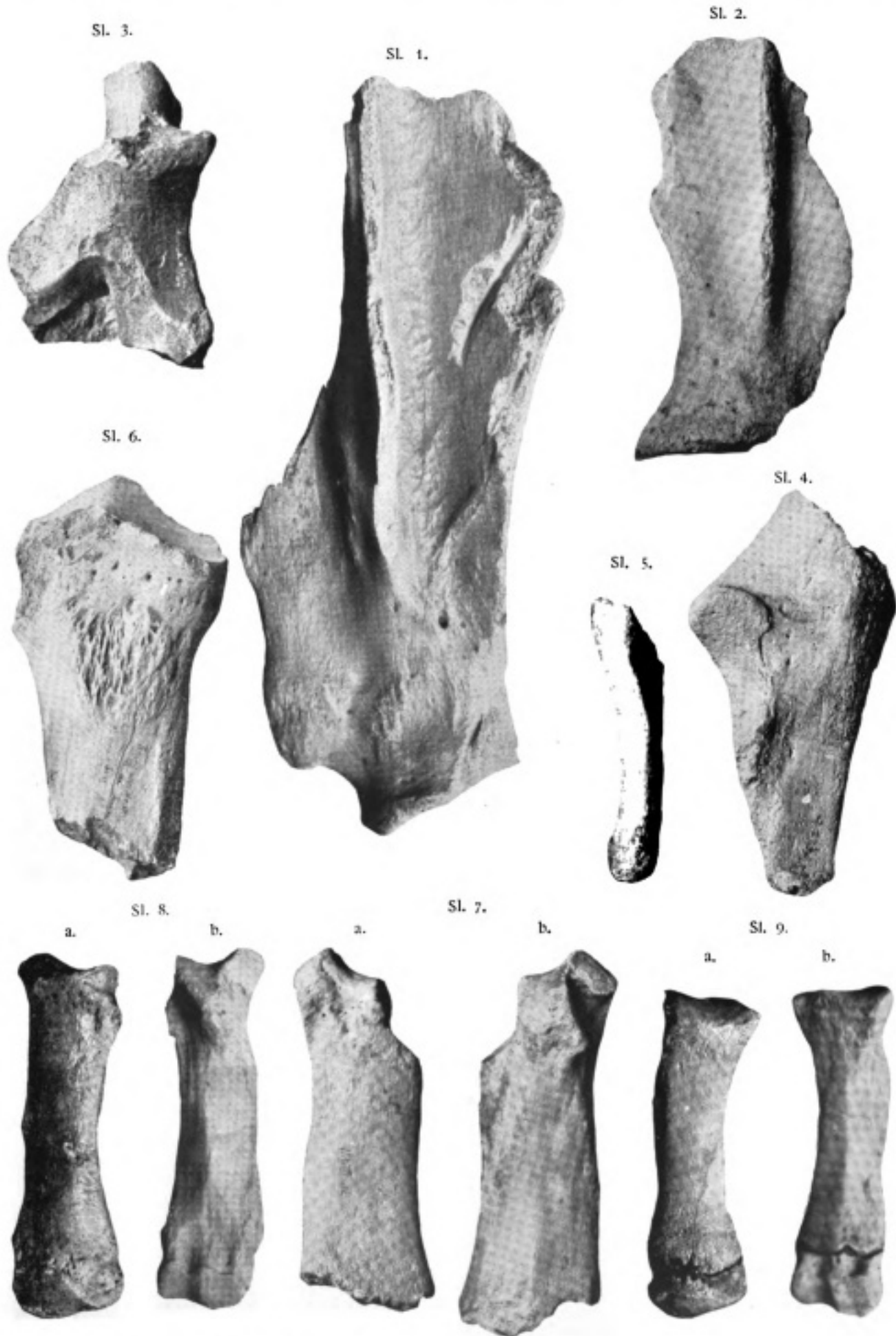
Tab. VIII.

Rhinoceros Mercki var. *Krapinensis* Kramb.-Gorj.

Scapula, radius, ulna i metacarpalia. — Scapula, radius, ulna, metacarpalia.

Tab. VIII.

- Sl. 1.* — *Rhinoceros Mercki* var. *Krapinensis* Kramb.-Gorj. — Lijeva skapula iz Krapine u nešto preko $\frac{1}{3}$ prirodne veličine.
- Fig. 1.* — *Rhinoceros Mercki* var. *Krapinensis* Kramb.-Gorj. Scapula sinistra e Krapina. — Aliquantum major quam $\frac{1}{3}$ magn. nat.
- Sl. 2.* — *Rhinoceros Mercki* var. *Krapinensis* Kramb.-Gorj. — Desna skapula mlada individua iz Krapine u nešto preko $\frac{1}{3}$ prirodne veličine.
- Fig. 2.* — *Rhinoceros Mercki* var. *Krapinensis* Kramb.-Gorj. Scapula dextra individui iuvenis e Krapina. — Aliquantum major quam $\frac{1}{3}$ magn. nat.
- Sl. 3.* — *Rhinoceros Mercki* var. *Krapinensis* Kramb.-Gorj. — Fragment desne ulne, sprijeda, iz Krapine. — ca. $\frac{2}{3}$ prirodne veličine.
- Fig. 3.* — *Rhinoceros Mercki* var. *Krapinensis* Kramb.-Gorj. Fragment ulnae dextrae, de integro; e Krapina. — ca. $\frac{2}{3}$ magn. nat.
- Sl. 4.* — *Rhinoceros Mercki* var. *Krapinensis* Kramb.-Gorj. — Fragment lijeve ulne, sa vanjske strane, iz Krapine. — ca. $\frac{1}{3}$ prirodne veličine.
- Fig. 4.* — *Rhinoceros Mercki* var. *Krapinensis* Kramb.-Gorj. Fragment ulnae sinistrae a latere externo; e Krapina. — ca. $\frac{1}{3}$ magn. nat.
- Sl. 5.* — *Rhinoceros Mercki* var. *Krapinensis* Kramb.-Gorj. — Lijeva ulna nerazvita još individua iz Krapine. — $\frac{1}{3}$ prirodne veličine.
- Fig. 5.* — *Rhinoceros Mercki* var. *Krapinensis* Kramb.-Gorj. Ulna sinistra individui non adhuc adulti; e Krapina. — $\frac{1}{3}$ magn. nat.
- Sl. 6.* — *Rhinoceros Mercki* var. *Krapinensis* Kramb.-Gorj. — Lijevi radius, iz Krapine. — ca. $\frac{2}{3}$ prirodne veličine.
- Fig. 6.* — *Rhinoceros Mercki* var. *Krapinensis* Kramb.-Gorj. Radius sinister; e Krapina. — ca. $\frac{2}{3}$ magn. nat.
- Sl. 7a. b.* — *Rhinoceros Mercki* var. *Krapinensis* Kramb.-Gorj. — Metacarpale III. dexterum; *a* = sprijeda, *b* = straga; iz Krapine. — Nešto preko $\frac{1}{3}$ prirodne veličine.
- Fig. 7a. b.* — *Rhinoceros Mercki* var. *Krapinensis* Kramb.-Gorj. Metacarpale III. dexterum; *a* = de integro, *b* = a tergo; e Krapina. — Aliquantum major quam $\frac{1}{3}$ magn. nat.
- Sl. 8a. b.* — *Rhinoceros Mercki* var. *Krapinensis* Kramb.-Gorj. — Metacarpale II. dexterum; *a* = sprijeda, *b* = straga; iz Krapine. — Nešto preko $\frac{1}{3}$ prirodne veličine.
- Fig. 8a. b.* — *Rhinoceros Mercki* var. *Krapinensis* Kramb.-Gorj. Metacarpale II. dexterum; *a* = de integro, *b* = a tergo; e Krapina. — Aliquantum major quam $\frac{1}{3}$ magn. nat.
- Sl. 9a. b.* — *Rhinoceros Mercki* var. *Krapinensis* Kramb.-Gorj. — Metacarpale IV. sinistrum; *a* = sprijeda; *b* = straga; iz Krapine. — Nešto preko $\frac{1}{3}$ prirodne veličine.
- Fig. 9a. b.* — *Rhinoceros Mercki* var. *Krapinensis* Kramb.-Gorj. Metacarpale IV. sinistrum; *a* = de integro, *b* = a tergo; e Krapina. Aliquantum major quam $\frac{1}{3}$ magn. nat.



Djela Jugoslavenske akademije XXII.

Tab. IX.

Rhinoceros Mercki var. *Krapinensis* Kramb.-Gorj.

Česti prsne kosti, i kosti prednjih i ostražnjih ekstremiteta. — Sterni atque extremitatum anteriorum ac posteriorum partes.

Tab. IX.

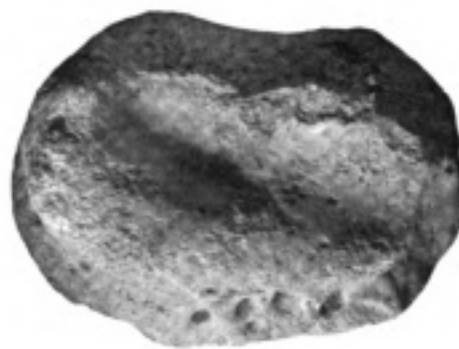
- Sl. 1.* — *Rhinoceros Mercki* var. *Krapinensis* Kramb.-Gorj. — iz Krapine. — Desni humerus, donji zglavak; pogled sprijeda. — $\frac{1}{2}$.36 prirodne veličine.
- Fig. 1.* — *Rhinoceros Mercki* var. *Krapinensis* Kramb.-Gorj.; e Krapina. Humerus dexter, epiphysis inferior; aspectus de integro. — $\frac{1}{2}$.36 magn. nat.
- Sl. 2.* — *Rhinoceros Mercki* var. *Krapinensis* Kramb.-Gorj.; iz Krapine. — Donja epifiza desnoga radiusa; pogled odozdo. — $\frac{1}{2}$.6 prirodne veličine.
- Fig. 2.* — *Rhinoceros Mercki* var. *Krapinensis* Kramb.-Gorj.; e Krapina. Epiphysis inferior radii dexteri, aspectus ab immo. — $\frac{1}{2}$.6 magn. nat.
- Sl. 3., 4.* — *Rhinoceros Mercki* var. *Krapinensis* Kramb.-Gorj.; iz Krapine. — Fragmenti prsne kosti nešto preko $\frac{1}{2}$ prirodne veličine.
- Fig. 3. 4.* — *Rhinoceros Mercki* var. *Krapinensis* Kramb.-Gorj.; e Krapina. Fragmina sterni aliquantum majora quam $\frac{1}{2}$ magn. nat.
- Sl. 5., 5a., 6., 6a., 7., 7a.,* — (?) *Rhinoceros Mercki* var. *Krapinensis* Kramb.-Gorj. — iz Krapine. — Sesamoidea metacarpalia. — ca. $\frac{1}{2}$ prirodne veličine. — *Sl. 5., 6., 7.* = pogled sa strane; *Sl. 5a., 6a., 7a.* = pogled odozgo.
- Fig. 5. 5a. 6. 6a. 7. 7a.* — (?) *Rhinoceros Mercki* var. *Krapinensis* Kramb.-Gorj.; e Krapina. Sesamoidea metacarpalia. — *5. 6. 7.* = aspectus a latere; *5a., 6a., 7a.* = aspectus a summo. — ca. $\frac{1}{2}$ magn. nat.
- Sl. 8., 8a.* — *Rhinoceros Mercki* var. *Krapinensis* Kramb.-Gorj.; iz Krapine. — Os accessorium hamati. — *Sl. 8.* = pogled sa strane; *Sl. 8a.* = pogled odozgor. — ca. $\frac{1}{2}$ prirodne veličine.
- Fig. 8. 8a.* — *Rhinoceros Mercki* var. *Krapinensis* Kramb.-Gorj.; e Krapina. Os accessorium hamati. — *8.* = aspectus a latere; *8a.* = aspectus a summo. — ca. $\frac{1}{2}$ magn. nat.
- Sl. 9., 9a.* — *Rhinoceros Mercki* var. *Krapinensis* Kramb.-Gorj.; iz Krapine. — Prvi članak 2. ili 4. prsta prednje noge u nešto preko $\frac{1}{2}$ prirodne veličine. — *Sl. 9.* = pogled sprijeda; *Sl. 9a.* = pogled sa strane.
- Fig. 9. 9a.* — *Rhinoceros Mercki* var. *Krapinensis* Kramb.-Gorj.; e Krapina. Phalanx prima digiti 2. aut 4. extremitatis anterioris, aliquantum major quam $\frac{1}{2}$ magn. nat. — *9.* = aspectus de integro; *9a.* = aspectus a latere.
- Sl. 10., 10a.* — *Rhinoceros Mercki* var. *Krapinensis* Kramb.-Gorj.; iz Krapine. — Prvi članak 2. ili 4. prsta (?) ostražnje noge u nešto preko $\frac{1}{2}$ prirodne veličine. — *Sl. 10.* = pogled sprijeda; *Sl. 10a.* = pogled sa strane.
- Fig. 10. 10a.* — *Rhinoceros Mercki* var. *Krapinensis* Kramb.-Gorj.; e Krapina. Phalanx prima digiti (?) 2. aut 4. extremitatis posterioris, aliquantum major quam $\frac{1}{2}$ magn. nat. — *10.* = aspectus de integro, *10a.* = aspectus a latere.
- Sl. 11., 12.* — *Rhinoceros Mercki* var. *Krapinensis* Kramb.-Gorj.; iz Krapine. — Prvi članak 3. prsta prednje noge bez gornje epifize u nešto preko $\frac{1}{2}$ prirodne veličine. — Pogled sprijeda.
- Fig. 11. 12.* — *Rhinoceros Mercki* var. *Krapinensis* Kramb.-Gorj.; e Krapina. Phalanx prima digiti 3. extremitatis anterioris sine epiphysi superiori, aliquantum major quam $\frac{1}{2}$ magn. nat. Aspectus de integro.
- Sl. 13.* — *Rhinoceros Mercki* var. *Krapinensis* Kramb.-Gorj.; iz Krapine. — Drugi članak 3. prsta bez gornje epifize u nešto preko $\frac{1}{2}$ prirodne veličine. — Pogled sprijeda.
- Fig. 13.* — *Rhinoceros Mercki* var. *Krapinensis* Kramb.-Gorj.; e Krapina. Phalanx secunda digiti 3. sine epiphysi superiori, aliquantum major quam $\frac{1}{2}$ magn. nat. Aspectus de integro.
- Sl. 14.* — *Rhinoceros Mercki* var. *Krapinensis* Kramb.-Gorj.; iz Krapine. — Desni lunatum u ca. $\frac{1}{2}$ prirodne veličine.
- Fig. 14.* — *Rhinoceros Mercki* var. *Krapinensis* Kramb.-Gorj.; e Krapina. Lunatum dexterum; ca. $\frac{1}{2}$ magn. nat.

Gorjanović-Kramberger : O fosilnim rinocerotidima Hrvatske i Slavonije Tab. IX.

Sl. 1.



Sl. 2.



Sl. 5.



Sl. 6.



Sl. 7.



Sl. 8.



Sl. 3.



Sl. 5a.



Sl. 6a.



Sl. 7a.



Sl. 8a.



Sl. 4.



Sl. 9.



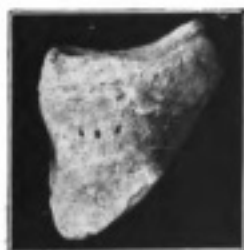
Sl. 10.



Sl. 11.



Sl. 9a.



Sl. 10a.



Sl. 12.



Sl. 13.



Sl. 14.



Djela Jugoslavenske akademije XXII.

Tab. X.

Rhinoceros Mercki var. *Krapinensis* Kramb.-Gorj.; Krapina.

Skeletne česti ostražnje noge. — Partes pedis posterioris.

Rhinoceros (?) *Schleiermacheri* Kaup.; Marija Gorica.

P_4 ili M_1 lijeve donje čeljusti. — P_4 aut M_1 mandibulae sinistrae.

Tab. X.

- Sl. 1., 1a.* — *Rhinoceros Mercki* var. *Krapinensis* Kramb.-Gorj. ; iz Krapine. — Lijevi femur mlada individua bez epifizâ u ca. $\frac{1}{3}$ prirodne veličine. — *Sl. 1.* = pogled sprijeda ; *Sl. 1a.* = pogled straga.
- Fig. 1. 1a.* — *Rhinoceros Mercki* var. *Krapinensis* Kramb.-Gorj. ; e Krapina. Femur sinistrum individui iuvenis sine epiphysibus. — ca. $\frac{1}{3}$ magn. nat. — *1.* = aspectus de integro ; *1a.* = aspectus a tergo.
- Sl. 2.* — *Rhinoceros Mercki* var. *Krapinensis* Kramb.-Gorj. ; iz Krapine. — Lijevi calcaneus u $\frac{1}{2}$.6 prirodne veličine. — Pogled sprijeda.
- Fig. 2.* — *Rhinoceros Mercki* var. *Krapinensis* Kramb.-Gorj. ; e Krapina. Calcaneus sinister $\frac{1}{2}$.6 magn. nat. ; aspectus de integro.
- Sl. 3., 3a.* — *Rhinoceros Mercki* var. *Krapinensis* Kramb.-Gorj. ; iz Krapine. — Lijevi astragalus u nešto preko $\frac{1}{3}$ prirodne veličine. — *Sl. 3.* = pogled sprijeda ; *Sl. 3a.* = pogled straga.
- Fig. 3. 3a.* — *Rhinoceros Mercki* var. *Krapinensis* Kramb.-Gorj. ; e Krapina. Astragalus sinister. Aliquantum major quam $\frac{1}{3}$ magn. nat. — *3* = aspectus de integro ; *3a.* = aspectus a tergo.
- Sl. 4.* — *Rhinoceros Mercki* var. *Krapinensis* Kramb.-Gorj. ; iz Krapine. — Lijevi cuboideum, pogled sprijeda. — Nešto preko $\frac{1}{2}$ prirodne veličine.
- Fig. 4.* — *Rhinoceros Mercki* var. *Krapinensis* Kramb.-Gorj. ; e Krapina. Cuboideum sinistrum. Aspectus de integro. Aliquantum majus quam $\frac{1}{2}$ magn. nat.
- Sl. 5., 5a.* — *Rhinoceros Mercki* var. *Krapinensis* Kramb.-Gorj. ; iz Krapine. — Desna rotula u ca. $\frac{1}{2}$ prirodne veličine. — *Sl. 5.* = pogled izvana ; *Sl. 5a.* = pogled na zglobnu plohu.
- Fig. 5. 5a.* — *Rhinoceros Mercki* var. *Krapinensis* Kramb.-Gorj. ; e Krapina. Rotula dextera, ca. $\frac{1}{2}$ magn. nat. — *5.* = aspectus ab externo ; *5a.* = aspectus in faciem articulearem.
- Sl. 6., 6a.* — *Rhinoceros Mercki* var. *Krapinensis* Kramb.-Gorj. ; iz Krapine. — Lijevi metatarsale III. u $\frac{2}{5}$ prirodne veličine bez donje epifize. — *Sl. 6.* = pogled sprijeda ; *Sl. 6a.* = pogled straga.
- Fig. 6. 6a.* — *Rhinoceros Mercki* var. *Krapinensis* Kramb.-Gorj. ; e Krapina. Metatarsale III. sinistrum ; $\frac{2}{5}$ magn. nat., sine epiphysi inferiori. — *6.* = aspectus de integro ; *6a.* = aspectus a tergo.
- Sl. 7.* — *Rhinoceros Mercki* var. *Krapinensis* Kramb.-Gorj. ; iz Krapine. — Lijevi III. metatarsale mlada individua, sprijeda, u ca. $\frac{1}{3}$ prirodne veličine.
- Fig. 7.* — *Rhinoceros Mercki* var. *Krapinensis* Kramb.-Gorj. ; e Krapina. Metatarsale III. sinistrum individui iuvenis, de integro ; ca. $\frac{1}{3}$ magn. nat.
- Sl. 8.* — *Rhinoceros Mercki* var. *Krapinensis* Kramb.-Gorj. ; iz Krapine — Desni naviculare odozgor u $\frac{1}{2}$ prirodne veličine.
- Fig. 8.* — *Rhinoceros Mercki* var. *Krapinensis* Kramb.-Gorj. ; e Krapina. Naviculare dexterum a summo ; $\frac{1}{2}$ magn. nat.
- Sl. 9.* — *Rhinoceros Mercki* var. *Krapinensis* Kramb.-Gorj. ; iz Krapine. — Lijevi III. cuneiforme odozgor, u nešto preko $\frac{1}{2}$ prirodne veličine.
- Fig. 9.* — *Rhinoceros Mercki* var. *Krapinensis* Kramb.-Gorj. ; e Krapina. Cuneiforme III. sinistrum, a summo. Aliquantum majus quam $\frac{1}{2}$ magn. nat.
- Sl. 10.* — *Rhinoceros* (?) *Schleiermachei* Kaup. — M_1 ili P_4 lijeve donje čeljusti u prirodnoj veličini. Iz donjega pliocena od Marije Gorice kod Brdovca u Hrvatskoj.
- Fig. 10.* — *Rhinoceros* (?) *Schleiermachei* Kaup. M_1 aut P_4 mandibulae sinistrae. Magn. nat. E plioceno inferiori ; Marija Gorica prope Brdovac in Croatia.

Sl. 1.



Sl. 1a.



Sl. 2.



Sl. 4.



Sl. 3a.



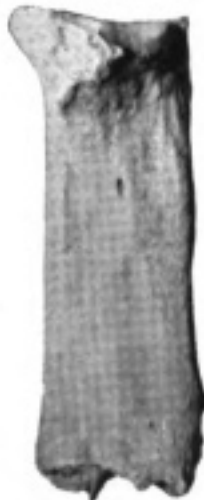
Sl. 3.



Sl. 6.



Sl. 6a.



Sl. 5.



Sl. 5a.



Sl. 7.



Sl. 9.



Sl. 8.



Sl. 10.



Tab. XI.

Rhinoceros Mercki Jäger, *Rhinoceros* (?) *etruscus* Falconer,
Rhinoceros antiquitatis Blumb.

Čeljusni fragmenti i zub. — Fragmina maxillae et mandibulae atque dens.

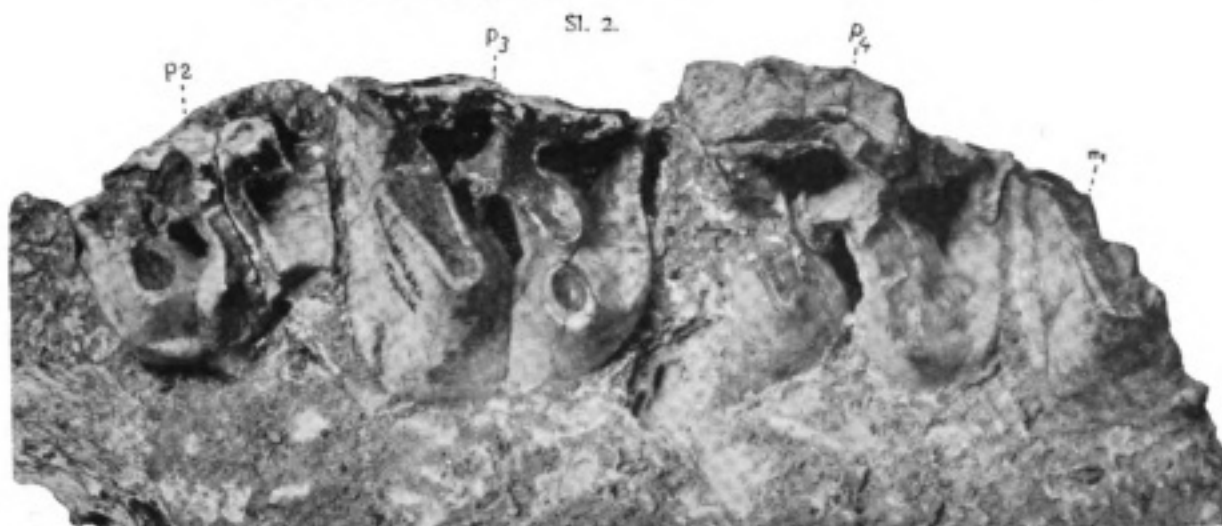
Tab. XI.

- Sl. 1.* — *Rhinoceros Mercki* Jäger; iz Varaždinskih Toplica. — Desna gornja čeljust sa m_1 m_2 m_3 . — Nešto manja od prirodne veličine.
- Fig. 1.* — *Rhinoceros Mercki* Jäg.; e Varaždinske Toplice. Maxilla dextera cum m_1 m_2 m_3 . Aliquantum minor quam magn. nat.
- Sl. 2.* — *Rhinoceros Mercki* Jäger.; iz Varaždinskih Toplica. — Lijeva gornja čeljust sa p_2 p_3 p_4 i komadom m_1 . — Gotovo $\frac{1}{3}$ prirodne veličine.
- Fig. 2.* — *Rhinoceros Mercki* Jäg.; e Varaždinske Toplice. Maxilla sinistra cum p_2 p_3 p_4 et parte m_1 . Prope $\frac{1}{3}$ magn. nat.
- Sl. 3., 3a.* — *Rhinoceros (?) etruscus* Falconer; iz Virovitice. — Fragment desne donje čeljusti sa: p_4 i m_1 . — $\frac{4}{9}$ prirodne veličine. — *Sl. 3.* = pogled na vanjsku čeljusnu stranu; *Sl. 3a.* = pogled na gornji čeljusni rub sa zubima.
- Fig. 3. 3a.* — *Rhinoceros (?) etruscus* Falconer; e Virovitica. Fragment mandibulae dexterae cum p_4 m_1 . — $\frac{4}{9}$ magn. nat. — *3.* = Aspectus in latus mandibulae externum; *3a.* = Aspectus in maxillae marginem superiorem cum dentibus.
- Sl. 4., 4a.* — *Rhinoceros antiquitatis* Blumenbach; iz Varaždinskih Toplica. — Kruna lijevoga donjeg četvrtog premolara — *inf. p₄ sin.* — Prirodne veličine. — *Sl. 4.* = pogled na vanjsku stranu kruna; *Sl. 4a.* = pogled na zubnu krunu odozgor.
- Fig. 4. 4a.* — *Rhinoceros antiquitatis* Blum.; e Varaždinske Toplice. — Corona praemolaris sinistri inferioris IV. — Magn. nat. — *4.* = Aspectus in coronae latus externum.; *4a.* = Aspectus in dentis coronam a summo.

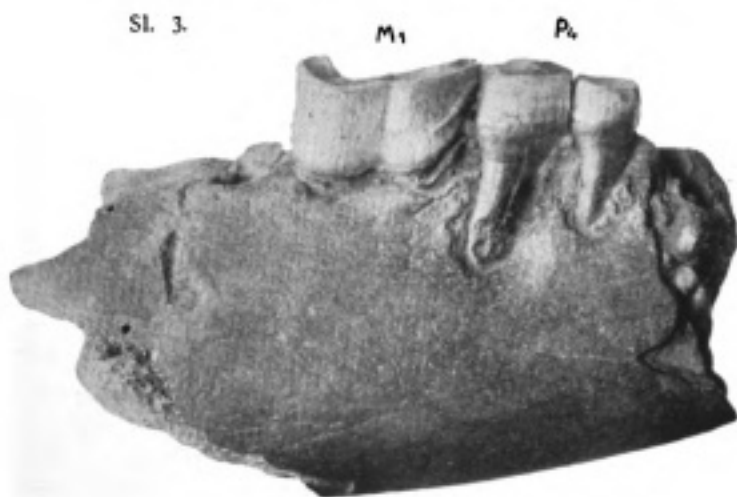
Sl. 1.



Sl. 2.



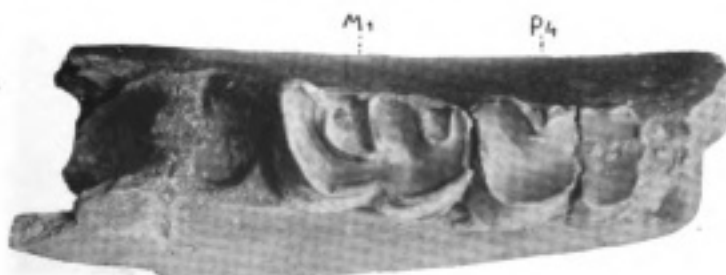
Sl. 3.



Sl. 4.



Sl. 3a.



Sl. 4a.



Tab. XII.

Rhinoceros antiquitatis Blumenbach.

Lubanje odrasla i mlada individua. — Calvae individuorum iuvenis et adulti.

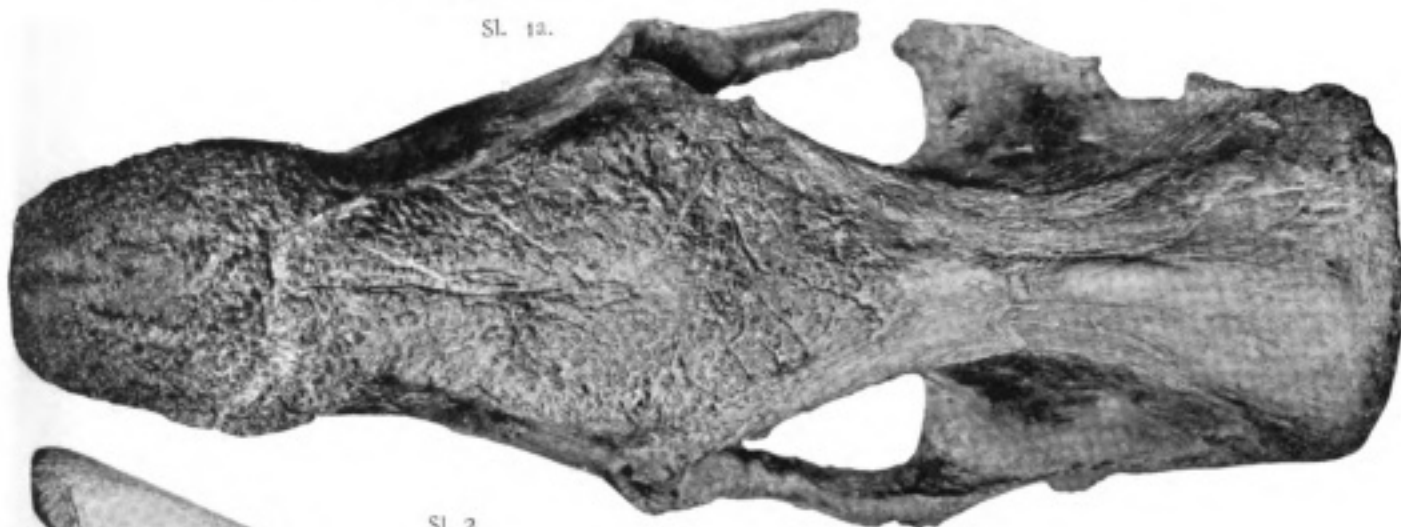
Tab. XII.

- Sl. 1., 1a.* — *Rhinoceros antiquitatis* Blumb. ; iz Županje na Savi u Slavoniji. — Lubanja odrasla individua u ca. $\frac{1}{3}$ prirodne veličine. — *Sl. 1.* = pogled sa strane ; *Sl. 1a.* = pogled odozgor.
- Fig. 1. 1a.* — *Rhinoceros antiquitatis* Blumb., e Županja ad ripam Savi in Slavonia. — Calva individui adulti ; ca. $\frac{1}{3}$ magn. nat. — *1.* = aspectus a latere ; *1a.* = aspectus a summo.
- Sl. 2., 2a.* — *Rhinoceros antiquitatis* Blumb. ; iz Ferdinandovca na Dravi u Hrvatskoj. — Lubanja mlada individua u ca. $\frac{1}{4}$ prirodne veličine. — *Sl. 2.* = pogled sa strane ; *Sl. 2a.* = pogled odozdo.
- Fig. 2. 2a.* — *Rhinoceros antiquitatis* Blumb., e Ferdinandovae ad ripam Dravi in Croatia. — Calva individui iuvenis ; ca. $\frac{1}{4}$ magn. nat. — *2.* = aspectus a latere ; *2a.* = aspectus ab immo.

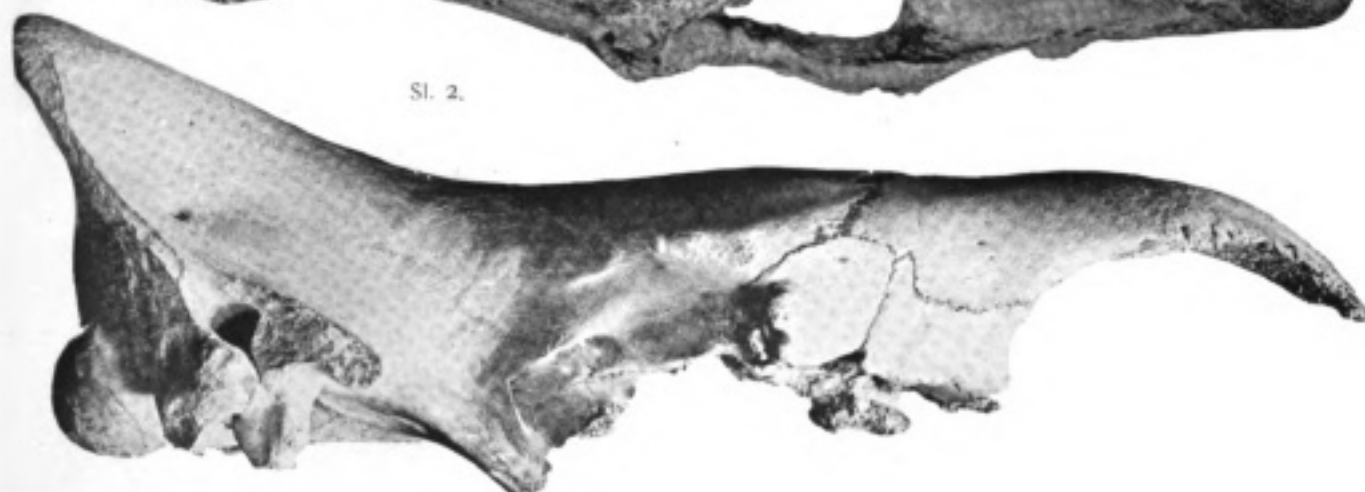
Sl. 1.



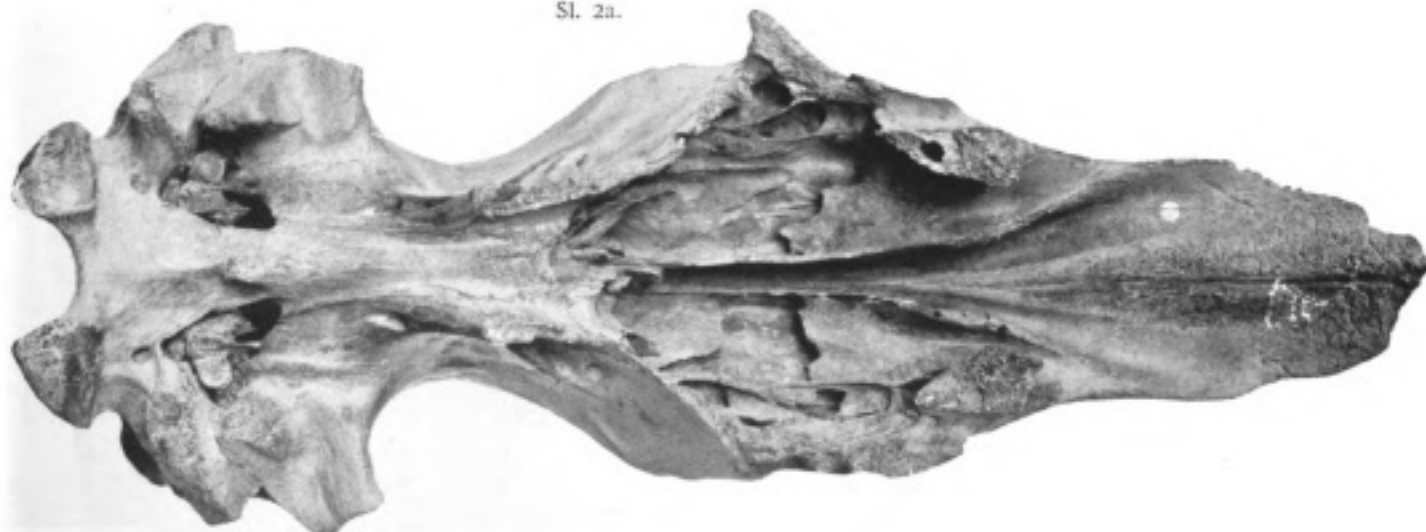
Sl. 1a.



Sl. 2.



Sl. 2a.



Tab. XIII.

Rhinoceros Mercki var. *Krapinensis* Kramb.-Gorj.

Gornji molari. — Molaria superiora.

Tab. XIII.

- Sl. 1.* — *Rhinoceros Mercki* var. *Krapinensis* Kramb.-Gorj.; iz Krapine. — Lijevi gornji prvi molar u prirodnoj veličini, sa stupolikim parastelidijem. Za unutarnjim cingulom jaka bodljasta bradavica. (Eksemplar br. I.).
- Fig. 1.* — *Rhinoceros Mercki* var. *Krapinensis* Kramb.-Gorj., e Krapina.
*M*₁ sinistrum superius, magn. nat., cum parastelidio in forma pali. Post cingulum interius magna spinosa verruca (No 1).
- Sl. 2.* — *Rhinoceros Mercki* var. *Krapinensis* Kramb.-Gorj.; iz Krapine. — Lijevi gornji prvi molar u prirodnoj veličini. Parastelidij i stelidij stopljeni. Za unutarnjim cingulom ojača bradavica. (Br. II.).
- Fig. 2.* — *Rhinoceros Mercki* var. *Krapinensis* Kramb.-Gorj., e Krapina.
*M*₁ sinistrum superius, magn. nat., Parastelidium ac stelidium confusi inter se. Post cingulum interius maior verruca (No II.).
- Sl. 3.* — *Rhinoceros Mercki* var. *Krapinensis* Kramb.-Gorj.; iz Krapine. — Desni gornji prvi molar nešto preko prirodne veličine. Za unutarnjim cingulom laka bora na prednjem brežuljku. Na njemu na unutarnjoj strani vertikalna brazda. (Eksemplar br. III.).
- Fig. 3.* — *Rhinoceros Mercki* var. *Krapinensis* Kramb.-Gorj.; e Krapina.
*M*₁ dexterum superius; aliquantum majus quam magn. nat. Post cingulum interius parva margo in colle anteriori. In colle anteriori, in latere interiori, sulcus verticalis. (No III.).
- Sl. 4.* — *Rhinoceros Mercki* var. *Krapinensis* Kramb.-Gorj.; iz Krapine. — Desni gornji drugi molar, neznatno povećan, sa dubokom brazdom na prednjem brežuljku. Unutarnji cingul i bradavica za njim reducirani. (Primjerak br. VI.).
- Fig. 4.* — *Rhinoceros Mercki* var. *Krapinensis* Kramb.-Gorj.; e Krapina.
*M*₂ dexterum superius aliquantum majus quam magn. nat. cum alto sulco in colle anteriori. Cingulum interius ac post id verruca reducta.
- Sl. 5.* — *Rhinoceros Mercki* var. *Krapinensis* Kramb.-Gorj.; iz Krapine. — Lijevi gornji drugi molar tek malo naglodan, nešto umanjen. Unutarnji cingul valovit i jak, za njim bradavica na bazi prednjega brežuljka. Prednji cingul svršava se sa velikom kuglastom bradavicom. — Dva nejednaka poredna parastelidija, a na unutarnjoj strani stelidija bodljast nastavak.
- Fig. 5.* — *Rhinoceros Mercki* var. *Krapinensis* Kramb.-Gorj.; e Krapina.
*M*₂ sinistrum superius minime rosum, aliquot reductum. Cingulum interius undulare ac validum; post id verruca in basi collis anterioris. Cingulum anterius magna verruca rotunda finitur. Duo iniqua parastelidia et in latere stelidii interiori spinosus processus.
- Sl. 6.* — *Rhinoceros Mercki* var. *Krapinensis* Kramb.-Gorj.; iz Krapine. — Lijevi gornji drugi molar u prirodnoj veličini. Unutarnji cingul reduciran na oveliku i dvije sitne bradavke, za kojima se nižu dvije ojače bradavice jedna za drugom na bazi prednjega brežuljka. (Br. IV.). — Na prednjem brežuljku slaba vertikalna brazda.
- Fig. 6.* — *Rhinoceros Mercki* var. *Krapinensis* Kramb.-Gorj.; e Krapina.
*M*₂ sinistrum superius magn. nat. Cingulum interius reductum in unam magnam ac duas parvas verrucas, post quas duae verrucae maiores in basi collis anterioris extant. (No IV.). In colle anteriori parvus sulcus verticalis.

Sl. 1.



Sl. 2.



Sl. 3.



Sl. 4.



Sl. 5.



Sl. 6.

