

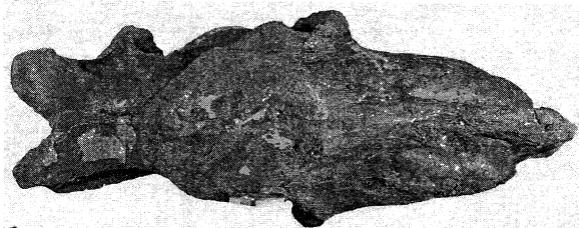
# ПРИЛОЖЕНИЯ

Таблицы промеров  
и фотоиллюстраций

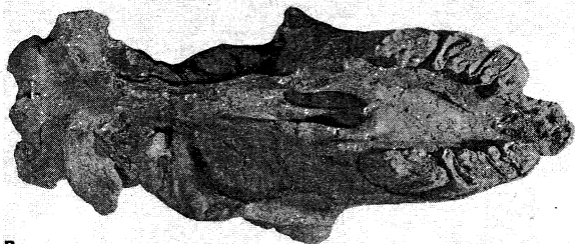
Фототаблицы III, фиг. 2; IV, фиг. 2-3 —  
фото П. Махонского;  
таблицы IV, фиг. 1; VII, VIII, X-XXVI — фото автора



а



б



в

Таблица I.

Череп *Elasmotherium sibiricum* Fisch. из г. Зеленокумска:

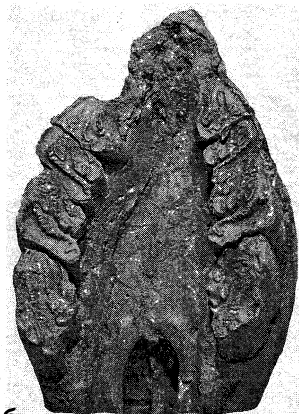
а — вид сбоку;

б — вид сверху;

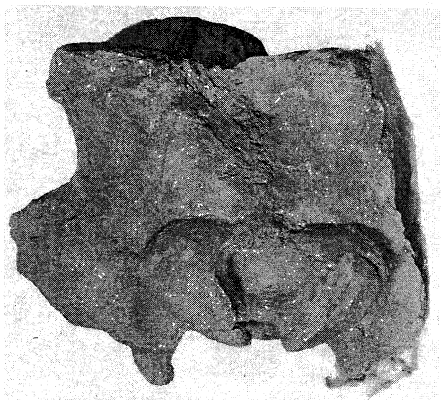
в — вид снизу



а



б



в

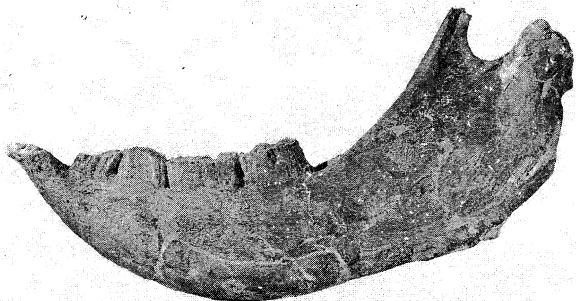
Таблица II.

Череп *Elasmotherium sibiricum* Fisch.:

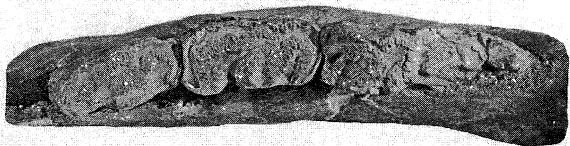
а — череп из ст. Гаевской;

б — череп из г. Зеленокумска (вид снизу на ряд верхних зубов);

в — затылочная кость черепа из г. Зеленокумска



1a



1b



2a



2b

Таблица III.

- 1 — Нижняя челюсть (г. Зеленокумск):  
a — вид сбоку; б — вид сверху;
- 3 — Грудная кость (ст. Гаевская):  
a — вид сбоку; б — вид сверху.



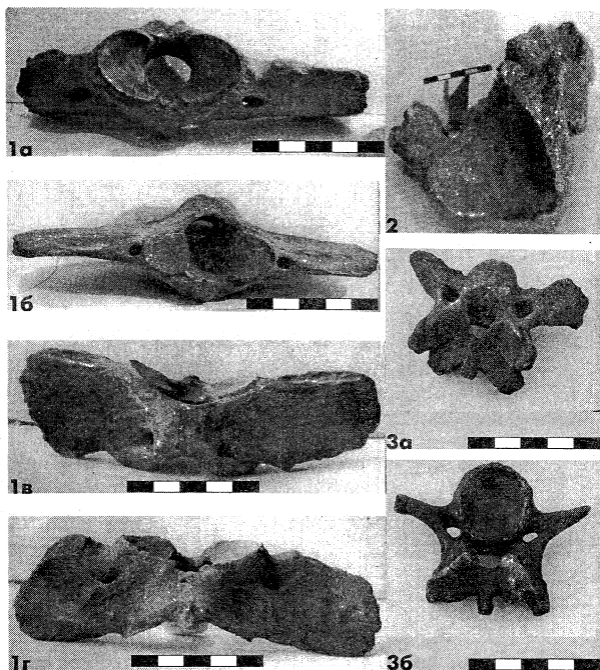


Таблица IV.

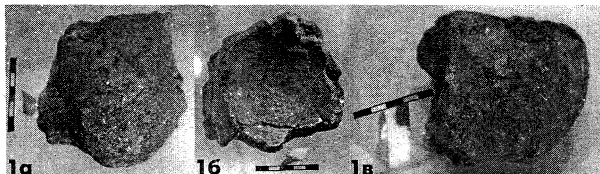
1 — Атлант — первый шейный позвонок  
(колл. МГРИ, № 203):

*a* — вид спереди; *б* — вид сзади; *в* — вид сверху;  
*г* — вид снизу;

2 — Фрагмент атланта эласмотерия из г. Зеленокумска;

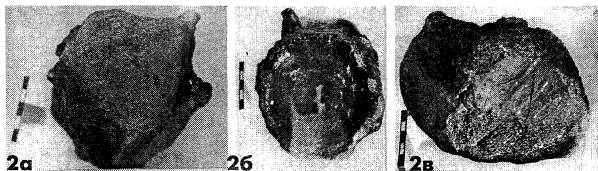
3 — Четвертый шейный позвонок:

*a* — вид сверху спереди; *б* — вид сзади



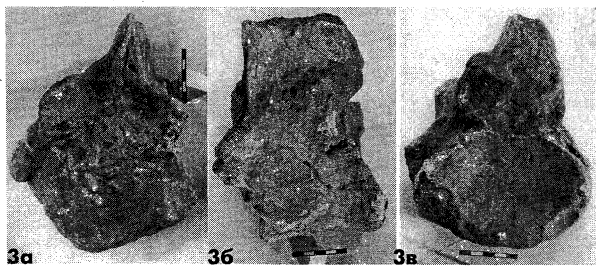
1 — Тело пятого шейного позвонка:

*а — вид спереди; б — вид сзади; в — вид сбоку*



2 — Тело шестого шейного позвонка:

*а — вид спереди; б — вид сзади; в — вид сбоку*



3 — Третий грудной позвонок:

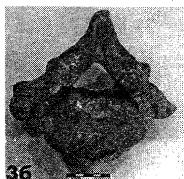
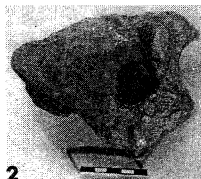
*а — вид спереди; б — вид сбоку; в — вид сзади*

Таблица V.

Шейные и грудные позвонки  
(находки из г. Зеленокумска)



1 — Пятый грудной позвонок:  
*а* — вид спереди; *б* — вид сзади; *в* — сбоку



2 — Фрагмент первого поясничного позвонка

3 — Четвертый поясничный позвонок:  
*а* — вид спереди; *б* — вид сзади

4 — Фрагмент таза:  
*а* — вид сбоку;  
*б* — суставная впадина для бедренной кости

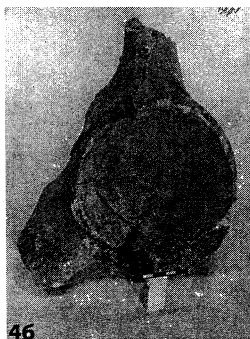


Таблица VI.  
(находки из г. Зеленокумска)

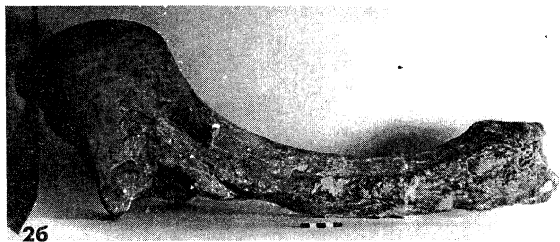
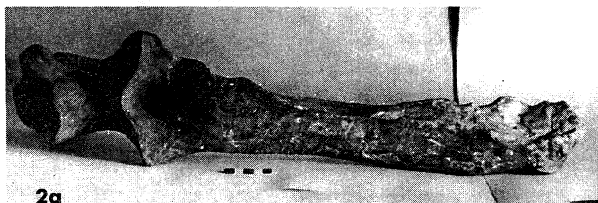


Таблица VII.

(кости скелета эластомерия из ст. Гаевской)

1 — Плечевая кость;

2 — Локтевая кость (левая);

*а — вид спереди; б — наружная поверхность.*

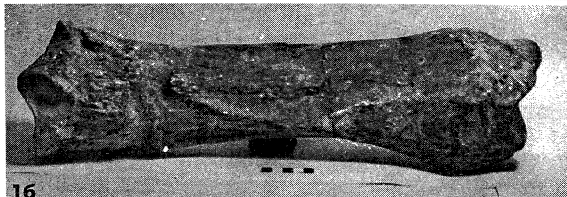
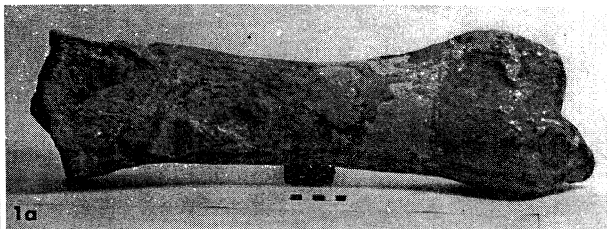


Таблица VIII.

Лучевая кость эласмотерия из ст. Гаевской:

*a — вид спереди; б — вид сзади; в — внутренняя  
поверхность; г — наружная поверхность.*

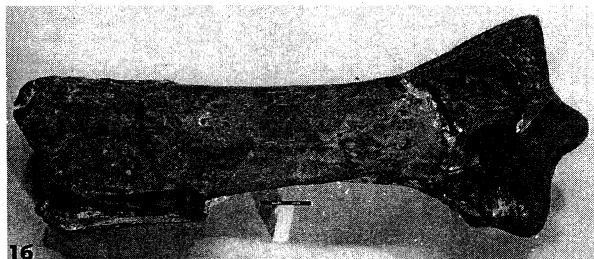
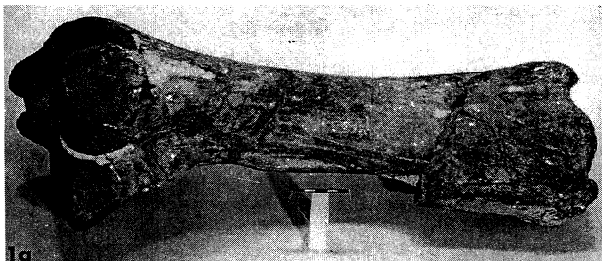


Таблица IX.

Большая берцовая кость с дистальным концом малой берцовой скелета элазмотерия из ст. Гаевской:

*а — вид спереди; б — вид сзади; в — суставная поверхность для астрагала.*

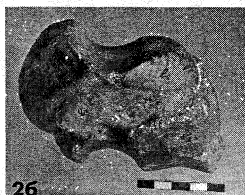


1а

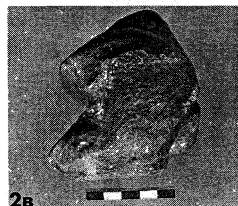
16



2а



26



2в



2г



2д

Таблица X.

1 — Правая кисть *Elasmotherium sibiricum* Fisch. из станицы Гаевской:

*a* — вид спереди; *б* — вид сзади;

2 — Ладьевидная кость запястья:

*a* — внутренняя поверхность; *б* — наружная поверхность; *в* — вид спереди; *г* — вид сверху; *д* — вид снизу.

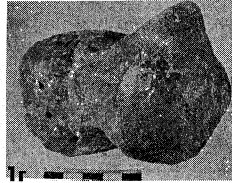
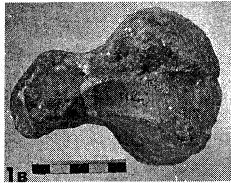
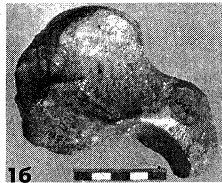
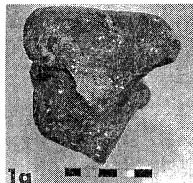
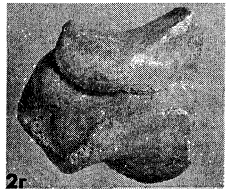
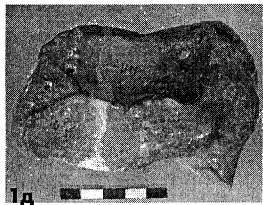


Таблица XI.

1 — Полулунная кость:  
*а — спереди; б — внутренняя поверхность; в — наружная поверхность; г — вид сверху; д — вид снизу;*

2 — Трехгранная кость:  
*а — вид спереди; б — вид сзади; в — наружная поверхность; г — внутренняя поверхность.*





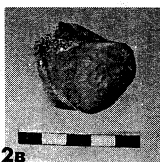
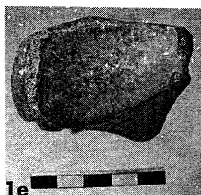
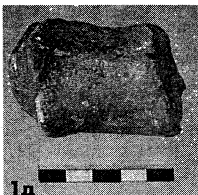
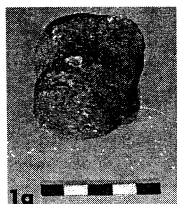


Таблица XII.  
(см. стр. № 78)

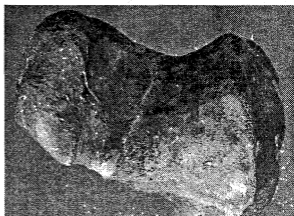
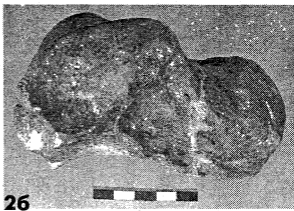
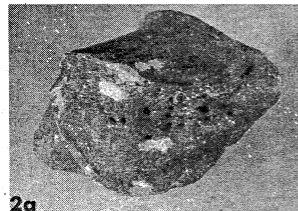
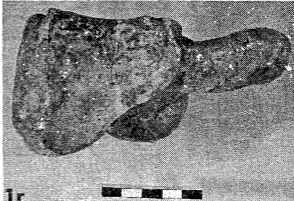
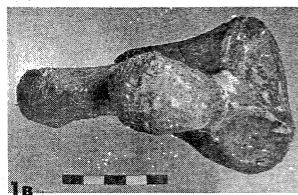
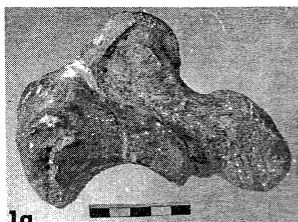


Таблица XIII.  
(см. стр. № 78)

Таблица XII.  
(см. стр. № 76)

1а	1б	1в	
1г	1д	1е	
2а	2б	2в	
2г	2д	3а	
3б	3в	3г	3д

Таблица XIII.  
(см. стр. № 77)

1а	1б
1в	1г
2а	2б
2в	2г

Таблица XIV.  
(см. стр. № 80)

1а	1б	4а
2а	2б	4б
3а	3б	4в
		4г

Таблица XVIII.  
(см. стр. № 84)

1	2а	
	2б	
2в	2г	2д

**1 - Трапецеобразная кость:**

а - спереди; б - сзади; в - внутренняя поверхность; г - наружная поверхность; д - сверху; е - снизу;

**2 - Трапециевидная кость:**

а - спереди; б - внутренняя поверхность; в - наружная поверхность; г - сверху; д - снизу;

**3 - Горбовидная кость:**

а - сзади; б - внутренняя поверхность; в - наружная поверхность; г - сверху; р - снизу

**1 - Большая (головчатая) кость запястья:**

а - внутренняя поверхность; б - наружная поверхность; в - сверху; г - снизу;

**2 - Крючковатая кость:**

а - спереди; б - внутренняя поверхность; в - сверху; г - снизу

**1 - Вторая метакарпальная кость:**

а - спереди; б - сзади;

**2 - Третья:**

а - спереди; б - сзади;

**3 - Четвертая:**

а - спереди; б - сзади;

**4 - Пятая:**

а - внутренняя поверхность; б - наружная поверхность; в - сверху; к - снизу

**1 - правая стопа *Elasmotherium sibiricum* Fisch. из ст. Гаевской:**

**2 - Пяточная кость:**

а - спереди; б - сзади; в - внутренняя поверхность; г - наружная поверхность; д - нижняя суставная поверхность для кубовидной кости заплюсны

1а	1б	3а	
1в	1г	2а	3б
2б	2в	2г	3в

Таблица XVI.  
(см. стр. № 82)

- 1-Первая фаланга третьего пальца: а - спереди; б - сзади; в - внутренняя поверхность; г - наружная поверхность;  
2-Вторая: а - спереди; б - сзади; в - внутренняя поверхность; г - наружная поверхность;  
3-Третья (копытная): а - спереди; б - сзади; в - сверху

1а	1б	1в
1г	1д	2а
2б	2в	2г

Таблица XX. (см. стр. № 86)

- 1 - Ладьевидная (навикулярная) кость заплюсны:  
а - спереди; б - внутренняя поверхность; в - наружная поверхность; г - сверху; д - снизу;  
2 - Кубовидная кость заплюсны:  
а - внутренняя поверхность; б - наружная поверхность; в - сверху; г - снизу

Таблица XXIV.  
(см. стр. № 90)

1а	2а	2б
1б	3а	
1в	3б	
1г	3в	

**Фаланги второго пальца**

- 1 - Первая:  
а - спереди; б - сзади; в - внутренняя поверхность; г - наружная поверхность;  
2 - Вторая:  
а - спереди; б - сзади;  
3 - Третья (копытная):  
а - спереди; б - сзади; в - сверху

Таблица XXVI.  
(см. стр. № 92)

1а	1б	1в
2а	2б	
2в	2г	
3а	3б	

**Фаланги четвертого пальца**

- 1 - Первая:  
а - спереди; б - внутренняя поверхность; в - наружная поверхность;  
2 - Вторая:  
а - спереди; б - сзади; в - внутренняя поверхность; г - наружная поверхность;  
3 - Третья (копытная):  
а - спереди; б - сзади

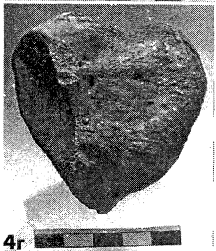
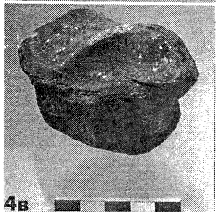
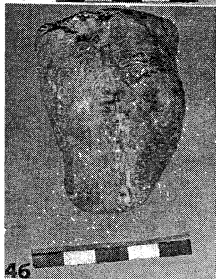
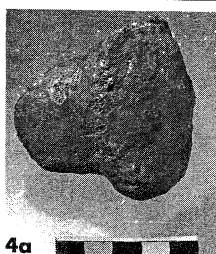
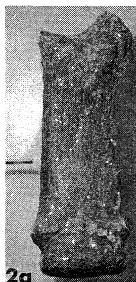
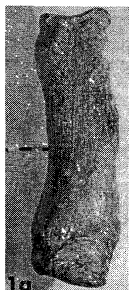


Таблица XIV.  
Метакарпальные кости  
(см. стр. № 78)

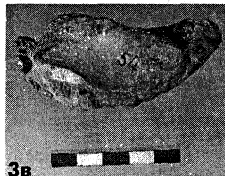
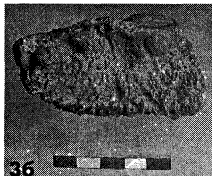
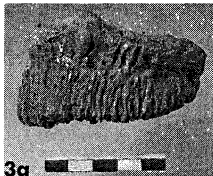


Таблица XV.  
Фаланги второго  
пальца

1 — Первая:  
*а — спереди; б — сзади;  
в — внутренняя поверх-  
ность; г — наружная  
поверхность;*

2 — Вторая:  
*а — спереди; б — сзади;  
в — внутренняя поверх-  
ность; г — наружная  
поверхность;*

3 — Третья  
*а — спереди; б — сзади;  
в — сверху.*

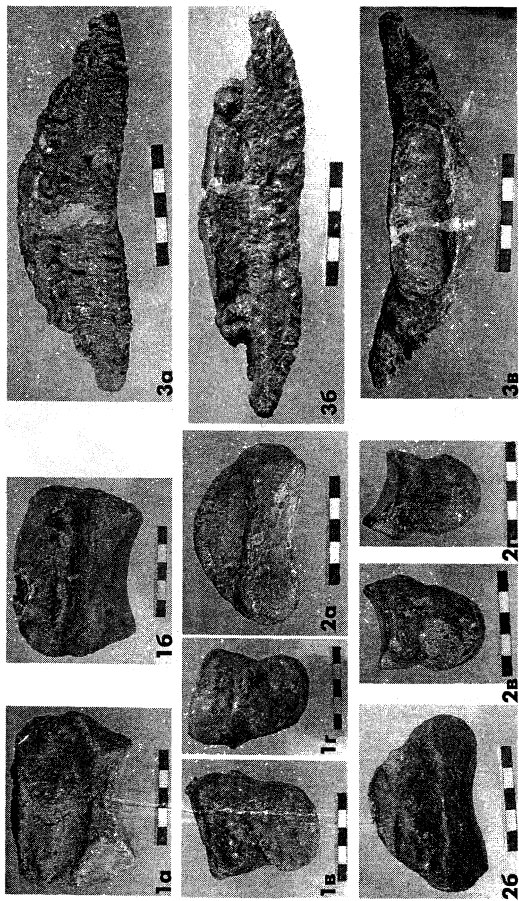


Таблица XVI.  
Фаланги третьего пальца  
(см. стр. № 79)

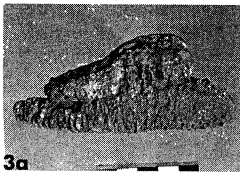


Таблица XVII.  
Фаланги четвертого  
пальца

1 — Первая:  
*а — спереди; б — сзади;  
в — внутренняя поверх-  
ность; г — наружная  
поверхность;*

2 — Вторая:  
*а — спереди; б — сзади;  
в — внутренняя поверх-  
ность; г — наружная  
поверхность;*

3 — Третья  
(копытная):  
*а — спереди; б — сзади;  
в — сверху.*



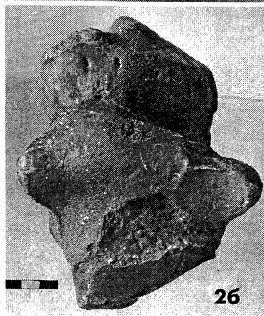
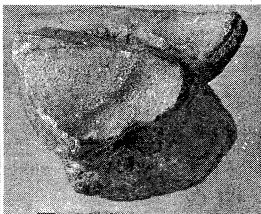


Таблица XVIII.  
(см. стр. № 78)

2в

2г

2д



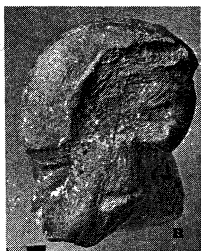
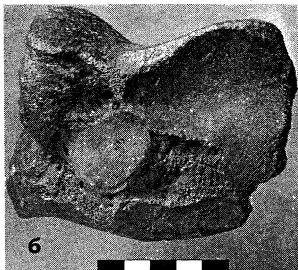


Таблица XIX.

Астрагал:

*а — вид спереди; б — вид сзади; в — внутренняя поверхность;  
г — наружная поверхность; д — наружная суставная поверхность  
для ладьевидной (навикулярной) и кубовидной костей запястья*

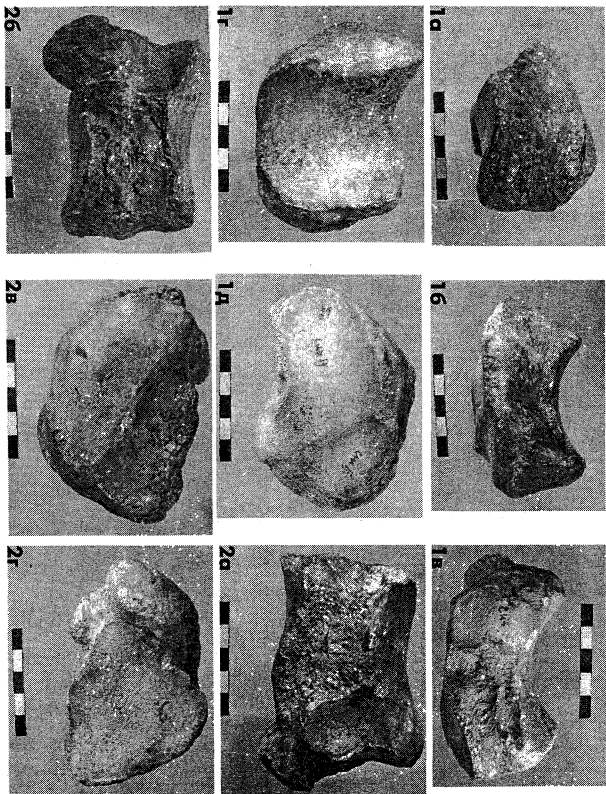
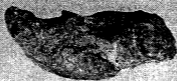


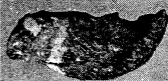
Таблица XX.  
(см. стр. № 79)



1а



1б



1в

2а



3а



Таблица XXI.  
Клиновидные  
кости заплюсны

1 — Первая  
(левая):

*а — спереди;*

*б — внутренняя  
поверхность;*

*в — наружная  
поверхность;*

2 — Вторая  
(левая):

*а — внутренняя  
поверхность;*

*б — наружная  
поверхность;*

*в — сверху;*

*г — снизу;*

3 — Третья  
(левая):

*а — внутренняя  
поверхность;*

*б — наружная  
поверхность;*

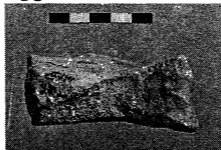
*в — снизу;*

*г — сверху.*

2б



3б



2в



3в



2г



3г



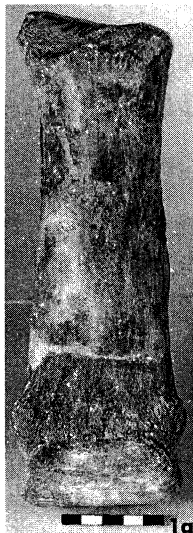


Таблица XXII. Третья метатарзальная кость: *а* — спереди; *б* — сзади; *в* — внутренняя боковая поверхность; *г* — наружная боковая поверхность.



Таблица XXIII. Метатарзальные кости

1 — Mt II: а — спереди; б — сзади;

2 — Mt IV: а — спереди; б — сзади; в — внутренняя боковая поверхность.

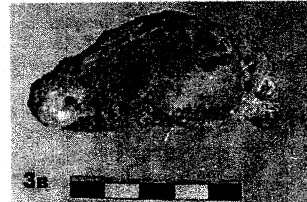
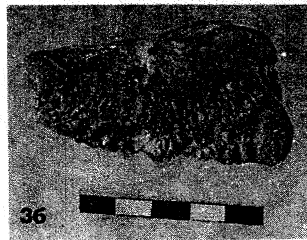
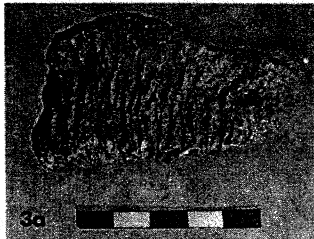
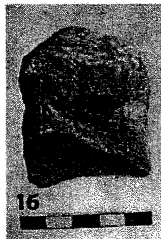
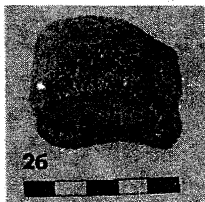
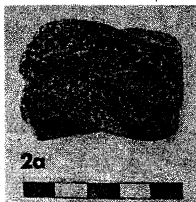


Таблица XXIV.  
Фаланги второго пальца  
(см. стр. № 79)

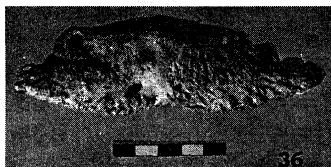
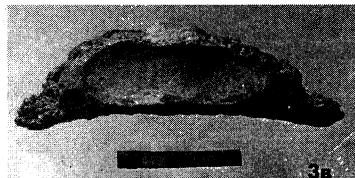
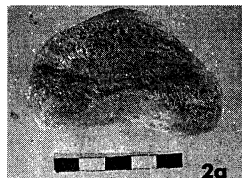
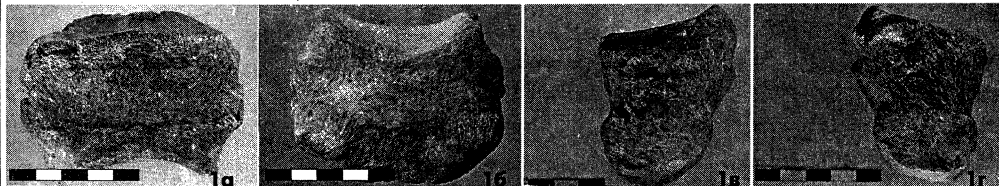


Таблица XXV.

Фаланги третьего пальца

- 1 — Первая: а — спереди; б — сзади;  
 в — внутренняя поверхность;  
 г — наружная поверхность;  
 2 — Вторая: а — спереди; б — сзади;  
 3 — Третья (копытная): а — спереди;  
 б — сзади; в — сверху.



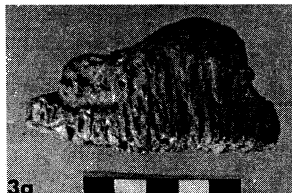
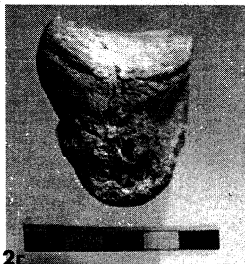
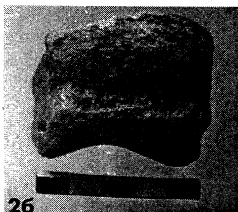
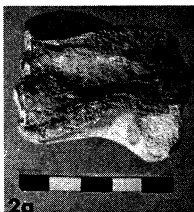
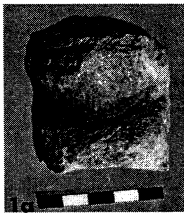


Таблица XXVI.  
Фаланги четвертого пальца  
(см. стр. № 79)

**ЧЕРЕП ЭЛАСМОТЕРИЕВ**

**Таблица 1.**

ПРОМЕРЫ в мм и ИНДЕКСЫ в %	Elasmotherium peii Chow.	Elasmotherium sibiricum Fisch.					
	Тоқмақ ЗИН АНУ	Зеленокумск СКМ № 19901	Сарепта ЗИН № 233	Коллекция МГРИ	Коллекция ПИН б/№ самка(?)		Средние показатели
		3	4	5	6		
1. Основная длина	—	870	870	875	— 720		n=3 872
2. Длина лицевого отдела (от конца носовых костей до орбитальной линии)	390	410	—	—	— —		—
3. Длина мозгового отдела (от нижнего края затылочного отверстия до орбитальной линии)	450	460	—	—	— —		—
4. Расстояние от задней поверхности затылочных мыщелков до переднего края альвеолы P <sup>4</sup>	785	850	748	727	— 681		n=3 775
5. Расстояние от задней поверхности затылочных мыщелков до переднего края засуставного отростка	234	260	256	242	237	221	n=4 249
6. Длина зубного ряда P <sup>3</sup> - M <sup>3</sup>	259	279	276	276	— 253		n=3 277
7. Длина M <sup>1</sup> - M <sup>3</sup>	212	233	212	228	— 192		n=3 224

Таблица 1. (продолжение)

1	2	3	4	5	6	7
8. Длина P <sup>3</sup> - P <sup>4</sup>	95	46	76	65	— 71	n=3 62
9. Ширина нёба между M <sup>2</sup>	131	131	150	131	— 121	n=3 137
10. Ширина в затылочных гребнях	337	290	309	300	322 237	n=4 305
11. Ширина в сосцевидной части	442	410	486	450	450 298	n=4 449
12. Ширина в предглазничных выростах	448	410	421	432	457 328	n=4 430
13. Ширина в скуловых дугах	412	380	396	424	423 270	n=4 406
14. Ширина теменных костей (наименьшая)	148	153	154	156	142 140	n=4 151
15. Высота от альвелярного края до вершины купола	370	443	362	380	— —	n=3 395
16. Высота от нижнего края скуло- вой дуги до вершины купола	327	330	339	325	— —	n=3 331
17. Высота затылочной кости	272	165	249	237	— —	n=3 217
18. Высота затылочного отверстия	60	55	73	59	70 58	n=4 64
19. Ширина затылочного отверстия	51	69	60	62	62 58	n=4 63



## НИЖНЯЯ ЧЕЛЮСТЬ ЭЛАСМОТЕРИЕВ

Таблица 2.

ПРОМЕРЫ в мм и ИНДЕКСЫ в %	Elasmotherium caucasicum Boriss.	Elasmotherium sibiricum Fisch.						Средние показа- тели
	г. Бердянск ЗИН АНУ № 4617	Гаевская СКМ № 19900	Зеленокумск СКМ № 19901	Лучка ЗИН № 10793	ЗИН № 10796	Р.Дон РОКМ № 629	МГРИ	
	<b>1</b>	<b>2</b>	<b>3</b>	<b>4</b>	<b>5</b>	<b>6</b>	<b>7</b>	
1. Длина от переднего края симфиза до крайней точки угла	470	695	676	653	—	—		n=3 674.7
2. Длина симфиза (по среднему шву)	137.2	190.5	174.5	169.5	162.5	153	163.4	n=6 168.9
3. Длина диастемы	109	126.1	95.7	112.9	107	117.8	110	n=6 111.6
4. Ширина горизонтальных ветвей под М <sub>3</sub>	—	250	—	282.7	258	229	228	n=5 249.5
5. Длина зубного ряда Р <sub>3</sub> - М <sub>3</sub>	318	275	298	260.9	263	256.9	284	n=6 272.9
6. Длина Р <sub>3</sub> - Р <sub>4</sub>	93	61.9	62.5	57.3	65.6	43.9	78	n=6 61.5
7. Длина М <sub>1</sub> - М <sub>3</sub>	225	213.5	237.7	199.6	203.5	213	206	n=6 212.2
8. Ширина симфиза (наибольшая)	160	139	121	133.1	111.7	104	133	n=6 123.6
9. Ширина симфиза (наименьшая)	123	129	122.3	121.3	—	102	—	n=4 118.6
10. Высота с суставным отростком	—	—	198.3	—	167.5	163	—	n=3 176.3
11. Высота под задним краем М <sub>3</sub>	114	146.6	136.4	150.5	136.5	116.2	—	n=5 137.2

**Таблица 2. (продолжение)**

1	2	3	4	5	6	7	8	9
12. Высота под передним краем P <sub>3</sub>	81.5	104.3	84.8	104.3	73.2	75.8	—	n=5 88.5
13. Толщина под M <sub>2</sub> (наибольшая)	82	83.2	76.5	90	75	78	78	n=6 81.7
<b>ИНДЕКСЫ в %</b>								
1. 2:5	43.14	69.27	58.55	64.96	61.78	59.55	57.53	n=6 61.94
2. 3:5	34.27	45.85	32.11	43.27	40.68	45.85	38.73	n=6 41.08
3. 8:2	116.61	72.96	69.34	78.52	68.73	67.97	81.39	n=6 73.15
4. 6:5	41.33	22.5	20.97	21.96	24.94	17.08	27.46	n=6 22.48
5. 7:5	70.75	77.63	79.76	76.4	77.37	82.9	72.5	n=6 77.76
6. 11:5	35.84	53.3	45.77	57.66	51.90	45.23	—	n=5 50.77

**ВЕРХНЕКОРЕННЫЕ ЗУБЫ ЭЛАСМОТЕРИЕВ**

**Таблица 3.**

ПРОМЕРЫ в мм и ИНДЕКСЫ в %	Elasmotherium peii Chow								
	Пингло (Китай)		Расшеватская ПИН № 1305			Токмак (Украина)	Куяльник (ОГУ)	Средние показатели	
1	2		3			4	5	6	
1. Длина M <sup>2</sup>	84	70	84.6	85.8	89.7	81	79.6	n=7	82.1
2. Ширина M <sup>2</sup>	63	59	49.3	53	61.2	57	53.7	n=7	56.6
Длина зубного ряда:									
3. P <sup>4</sup> - M <sup>3</sup>	260		—	—	—	259	—	n=2	259.5
4. M <sup>1</sup> - M <sup>3</sup>	213		—	—	—	212	—	n=2	212.5

**Таблица 3. (продолжение)**

ПРОМЕРЫ в мм и ИНДЕКСЫ в %	Elasmotherium peii Chow								
	Пингло (Китай)		Расшеватская ПИН № 1305			Токмак (Украина)	Куяльник ОГУ	Средние показатели	
<b>1</b>	<b>2</b>		<b>3</b>			<b>4</b>	<b>5</b>	<b>6</b>	
<b>ИНДЕКСЫ в %</b>									
1. 2:1	75	84.28	58.77	61.77	68.22	70.37	67.46	n=7	69.41
2. 4:3	81.92	—	—	—	—	81.85	—	n=2	81.88

**Таблица 3. (продолжение)**

ПРОМЕРЫ в мм и ИНДЕКСЫ в %	Elasmotherium caucasicum Boriss.							Elasmotherium sibiricum Fisch.						
	Тамань (ПИН; кол. № 1256)						Средние показатели	Сареп- та (ЗИН)	Зелено- кумск (СКМ) № 19901	Гаевская (СКМ) № 19900	Средние показатели			
<b>1</b>	<b>2</b>							<b>3</b>	<b>4</b>	<b>5</b>		<b>6</b>		<b>7</b>
1. Длина М <sup>2</sup>	86	83	75	70	83	79	n=6 79.33	60	72	74.6	66	64.5	n=5	67.42
2. Ширина М <sup>2</sup>	75.6	71	65	64	65	65	n=6 67.6	49	69	72	57.5	55	n=5	60.5
Длина зубного ряда:														
3. Р <sup>4</sup> - М <sup>3</sup>	309	—	—	—	—	—	—	254	279	255	233.6		n=4	255.4
4. М <sup>1</sup> - М <sup>3</sup>	264	—	—	—	—	—	—	212	233	198.5	187		n=4	207.6
<b>ИНДЕКСЫ в %</b>														
1. 2:1	88.95	85.54	86.66	91.42	78.31	82.27	n=6 85.52	81.66	95.83	96.51	87.12	85.27	n=5	89.27
2. 4:3	85.43	—	—	—	—	—	—	83.46	83.51	77.84	80.05		n=4	81.21

**НИЖНЕКОРЕННЫЕ ЗУБЫ ЭЛАСМОТЕРИЕВ**

**Таблица 4.**

ПРОМЕРЫ в мм и ИНДЕКСЫ в %	Elasmotherium peii Chow			Elasmotherium caucasicum Boriss.							
	СКМ б/№	Куюльник ОГУ № 3682 № 176		Средние показатели	Бердянск ЗИН АНУ № 4617	Тамань (ПИН, колл. № 1256) №№ 2 3 4					
<b>1</b>	<b>2</b>	<b>3</b>		<b>4</b>	<b>5</b>	<b>6</b>					
1. Длина М <sub>2</sub>	72	70	77	п=3 73	—	72	75	77	73		
2. Ширина М <sub>2</sub>	44	41.5	60	п=3 48.5	—	42	45	43	40		
Длина зубного ряда:											
3. Р <sub>3</sub> - М <sub>3</sub>	—	—	—	—	318	288	290	—	293		
4. М <sub>1</sub> - М <sub>3</sub>	—	—	—	—	225	208	214	215	214		
<b>ИНДЕКСЫ в %</b>											
1. 2:1	60.1	59.2	79.2	п=3 66	—	58.3	60.6	55.8	54.8		
2. 4:3	—	—	—	—	70.75	72.2	73.8	—	73.0		
ПРОМЕРЫ в мм и ИНДЕКСЫ в %	Elasmotherium caucasicum Boriss. <b>(продолжение)</b>										
	Тамань (ПИН, колл. № 1256)										Средние показатели
	5	7	8	9	11	13	14	15	18	24	
1. Длина М <sub>2</sub>	80	70	77	80	82	83	95	83	82	84	п=14 79.5
2. Ширина М <sub>2</sub>	45	40	40	47	50	45	42	47	39	40	п=14 43.2
Длина зубного ряда:											
3. Р <sub>3</sub> - М <sub>3</sub>	278	280	—	—	—	—	—	—	—	—	п=6 291.1
4. М <sub>1</sub> - М <sub>3</sub>	199	199	—	—	—	—	—	—	—	—	п=7 210.5
<b>ИНДЕКСЫ в %</b>											
1. 2:1	56.2	57.1	51.9	58.7	60.9	54.2	44.2	56.6	47.5	47.6	п=14 54.55
2. 4:3	71.6	71.1	—	—	—	—	—	—	—	—	п=6 72.1



**Таблица 4. (продолжение)**

ПРОМЕРЫ в мм и ИНДЕКСЫ в %	Elasmotherium sibiricum Fisch.								
	Гаевская (СКМ) № 19900	Зеленокумск (СКМ) № 19901	Лучка (ЗИН) № 10793	ЗИН № 10793	Колл. МГРИ	Колл. РОКМ № 629	Райгород ГИН № 673-72	Южн. Урал ГИН № 81	Средние показа- тели
1. Длина $M_2$	72 73	84	64.2 66.5	71.2 69.7	—	74.4 72.4	68	81 81.7	p=12 73.1
2. Ширина $M_2$ Длина зубного ряда:	36.6 36	43.5	30.1 32	35.2 37.9	—	35.5 35	34	41 41	p=12 36.48
3. $P_3 - M_3$	271.7 275	298	260.85	263	284	256.9			p=7 272.8
4. $M_1 - M_3$	211 213.5	237.7	199.35	203.5	206	213			p=7 212
<b>ИНДЕКСЫ в %</b>									
1. 2:1	58.8 49.3	51.78	46.8 48.1	49.4 54.3	—	47.7 48.3	50	56.6 50.1	p=12 49.76
2. 4:3	77.6 77.6	79.8	76.42	77.4	72.5	82.9	—	—	p=7 77.74

**АСТРАГАЛ**

**Таблица 5.**

ПРОМЕРЫ в мм и ИНДЕКСЫ в %	Elasmotherium sp.			Elasmotherium caucasicum Boriss.					
	Н.Танатары ГИН № 670/2	Самарское РОКМ № 1391	Средние показатели	м. Богатырь ГИН, колл. № 1249			Синяя Балка ГИН	Средние показатели	
<b>1</b>	<b>2</b>	<b>3</b>	<b>4</b>	№№ 399	407	424	№ 1358/55		
1. Наибольшая высота	108	104.6	p=2 106.3	143.7	129.5	130	123.3	p=4	131.6
2. Наибольшая ширина	122	129.5	p=2 125.8	160.5	144.7	145	123.6	p=4	143.3
3. Ширина блока	110.7	115	p=2 112.7	138.2	129.3	135	113	p=2	128.9
4. Ширина дистального отдела	115	113.4	p=2 114.2	142.4	129.5	125	115	p=4	127.9

**Таблица 5. (продолжение)**

ПРОМЕРЫ в мм и ИНДЕКСЫ в %	Elasmotherium sp.			Elasmotherium caucasicum Boriss.					
	Н.Танатары ГИН № 670/2	Самарское РОКМ № 1391	Средние показатели	м. Богатырь ПИН, колл. № 1249			Синяя Балка ГИН № 1358/55	Средние показатели	
				№№ 399	407	424			
<b>1</b>	<b>2</b>	<b>3</b>	<b>4</b>	<b>5</b>			<b>6</b>	<b>7</b>	
5. Поперечник внутр. валика (по хорде)	82	79.5	n=2 80.8	111	99	98.8	98.5	n=4 101.8	
6. Поперечник наружн. валика (по хорде)	91	—	— —	126	111.5	—	111	n=3 116.1	
7. Поперечник кости с валиком и ме- диальным бугром	—	77.5	— —	95	90.3	93.4	94.5	n=4 93.3	
<b>ИНДЕКСЫ в %</b>									
1. 2:1	112.96	123.8	118.38	111.7	111.7	111.5	100.2	n=4 108.8	
2. 4:3	103.9	98.6	101.3	103	100.1	92.6	101.8	n=4 99.4	
3. 6:5	110.9	—	—	113.5	112.6	—	112.6	n=3 112.9	

**Таблица 5. (продолжение)**

ПРОМЕРЫ в мм и ИНДЕКСЫ в %	Elasmotherium sibiricum Fisch.					
	Гаевская СКМ № 19900		Новоузенское ЗИН № 24	Копановка ГИН № 637/125	х. 1939 ПИН 6/№	Средние показатели
	27	100				
1. Наибольшая высота	115.5	114.2	110	113.6	115.5	n=5 113.76

Таблица 5. (продолжение)

ПРОМЕРЫ в мм и ИНДЕКСЫ в %	Elasmotherium sibiricum Fisch.						
	Гаевская (СКМ) № 19900		Новоузенское ЗИН № 24	Копановка ГИН № 637/125	х. 1939 ГИН 6/№	Средние показатели	
	27	100					
2. Наибольшая ширина	137.4	137.5	123.7	130	135	n=5	132.7
3. Ширина блока	126.5	126.9	115.6	125.2	124	n=5	123.6
4. Ширина дистального отдела	122	122.5	110	113.1	122	n=5	117.9
5. Поперечник внутр. валика (по хорде)	94.8	90.1	90.4	94.8	92	n=5	92.4
6. Поперечник наружн. валика (по хорде)	119.3	111	104	116.7	113	n=5	112.8
7. Поперечник кости с валиком и ме- диальным бугром	85	84.5	83	82.1	86	n=5	84.12
<b>ИНДЕКСЫ в %</b>							
1. 2:1	118.9	120.4	112.5	114.4	116.9	n=5	116.62
2. 4:3	96.4	96.5	95.1	90.3	98.4	n=5	95.34
3. 6:5	125.8	123.2	115	123.1	122.8	n=5	122.0

## SUMMARY

The Elasmotherium is an extremely rare fossilized rhinoceros. Approximately one hundred and thirty locations of fossilized Elasmotherium are known at present. The Stavropol Krai excavations are of particular value: two incomplete skeletons of *Elasmotherium sibiricum* Fisch at Gaevskaya village and the town of Zelenokumsk, and a set of an *Elasmotherium peii* Chow teeth set at Rasshevatskaya village. Research done on this material, as well as on the collections in several scientific research institutions gives a more complete impression of the *Elasmotherium* species.

The stratigraphic interval of the group's habitat ranges from the late Pliocene to middle Pleistocene period. This animal evolved in a progressively arid environment towards a strict specialization on steppe life. Therefore, the adaptive structure of its extremities was shaped specifically, with a visible monodactyly trend. The *Elasmotherium* developed extreme sthenofagy that resulted in a multilayer teeth enamel and an extreme hypsodontism.

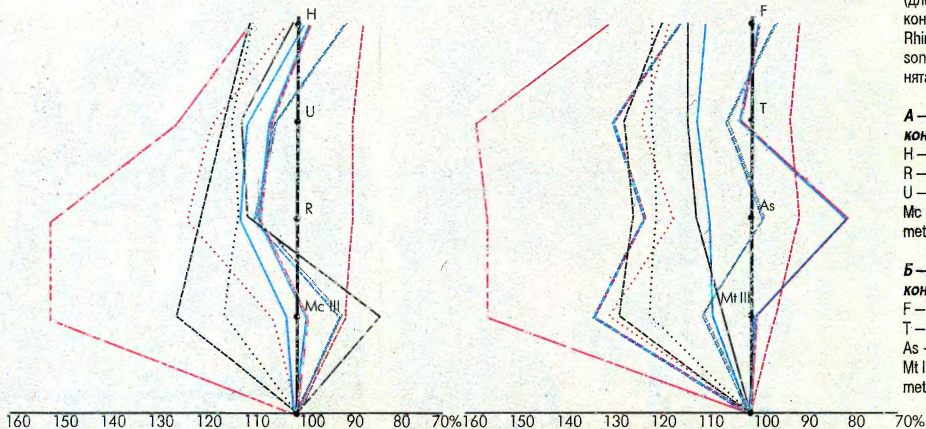
The *Elasmotherium* as species includes four kinds: *Elasmotherium* sp. that still remains without detailed description due to scarcity of material; *Elasmotherium peii* Chow., *Elasmotherium caucasicum* Boriss., *Elasmotherium sibiricum* Fisch.

The historical data on the *Elasmotherium* species is of stratigraphic and paleographic significance and be helpful in remote correlation of continental Pliocene and Pleistocene deposits.

(длина костей конечностей Rhinoceros sondaicus принята за 100%)

**А — передняя конечность:**  
 H — humerus;  
 R — radius;  
 U — ulna;  
 Mc III — metacarpus III

**Б — задняя конечность:**  
 F — femur;  
 T — tibia;  
 As — astragalus;  
 Mt III — metatarsus III.



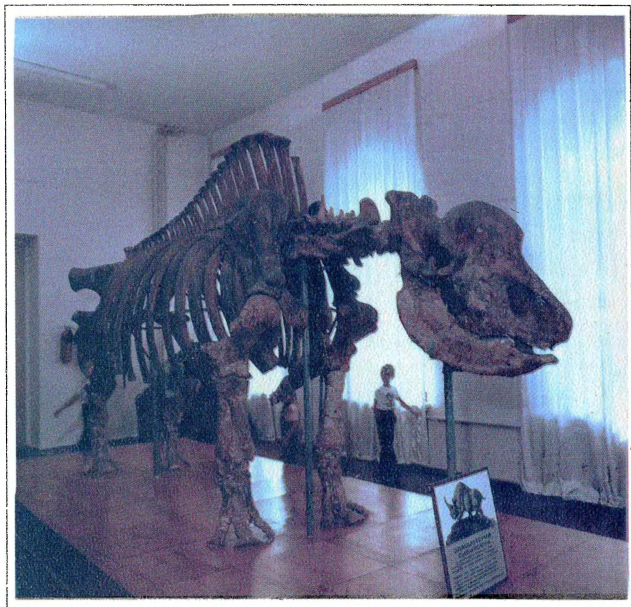
**ПЕРЕДНЯЯ КОНЕЧНОСТЬ**

**ЗАДНЯЯ КОНЕЧНОСТЬ**

- |                    |                               |                      |                     |
|--------------------|-------------------------------|----------------------|---------------------|
| — Elasmotherium    | — Rh. sondaicus               | - - - D. sumatrensis | ..... Rh. unicornis |
| — Ceratotherium    | - - - Dicerorhinus megarhinus | — D. mercki          | — Ceolodonta        |
| — Diceros bicornis | - - - D. jeanvireti           | — D. etruscus        |                     |

Соотношение длины сегментов конечностей элазмотерия и других носорогов

Измерения костей носорогов, кроме элазмотерия, взяты из работы Герэна (Guerin, 1980).



Скелет эламотерия из ст. Гаевской в экспозиции Ставропольского краеведческого музея

Издание 2 е, 1996 год

# СОДЕРЖАНИЕ

Введение	3
I. История изучения эласмотериев	7
II. Систематическая часть	14
III. Особенности морфологии эласмотериев в связи с их образом жизни и условиями существования	36
IV. К истории рода <i>Elasmotherium</i>	45
V. О стратиграфическом значении эласмотериев	55
Заключение	58
Литература	59
Приложения	65