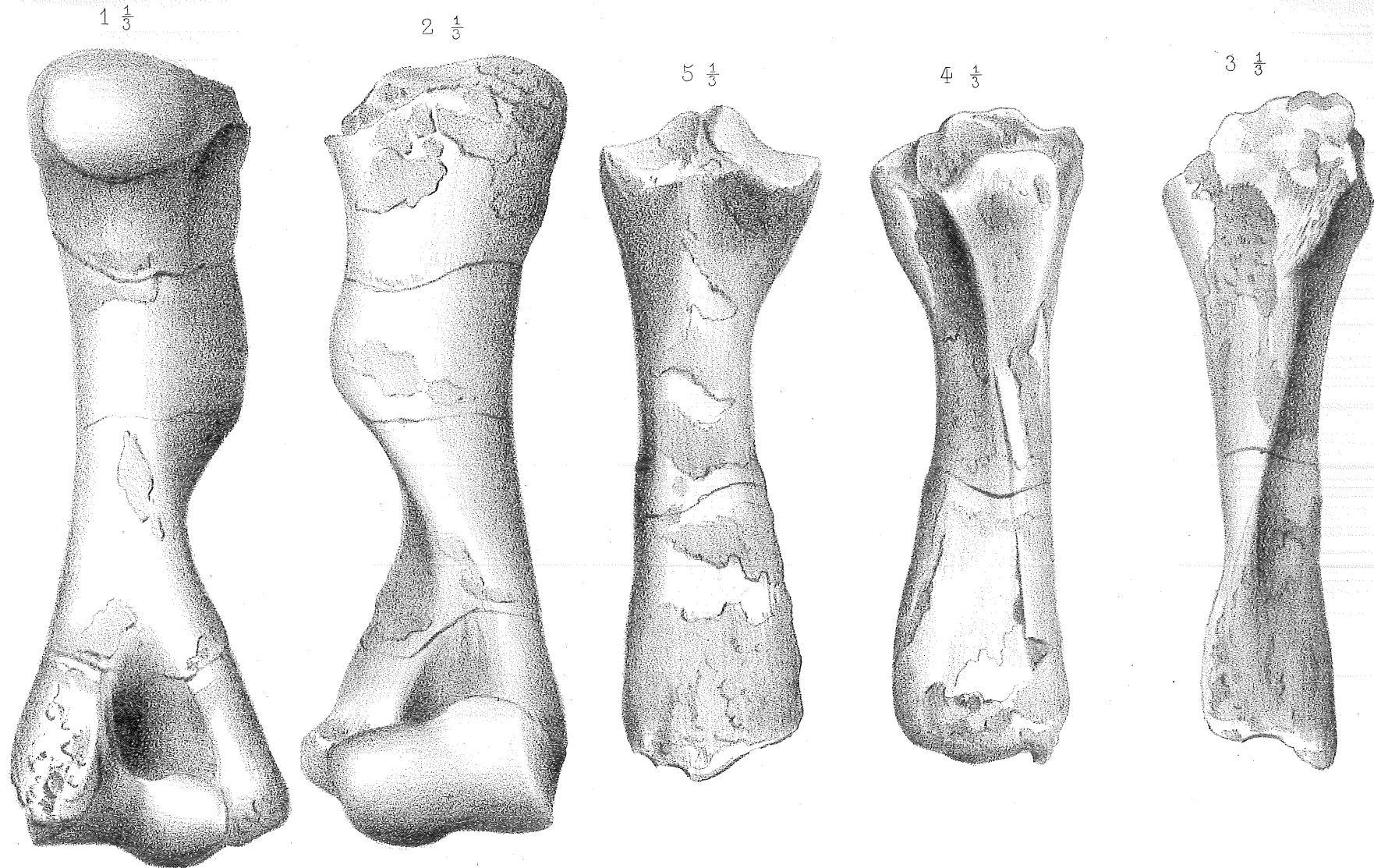


EXPLICATION DES PLANCHES

PL. III. — $\frac{1}{3}$.

RHINOCEROS SP. ?

- Figure 1.* Humérus, vu par derrière ; Aïn-el-Turck.
- 2. Le même, vu par la face antérieure.
 - 3. Tibia, vu de profil (côté du péroné) ; Aïn-el-Turck.
 - 4. Le même, vu par devant.
 - 5. Le même, vu par derrière.



EXPLICATION DES PLANCHES

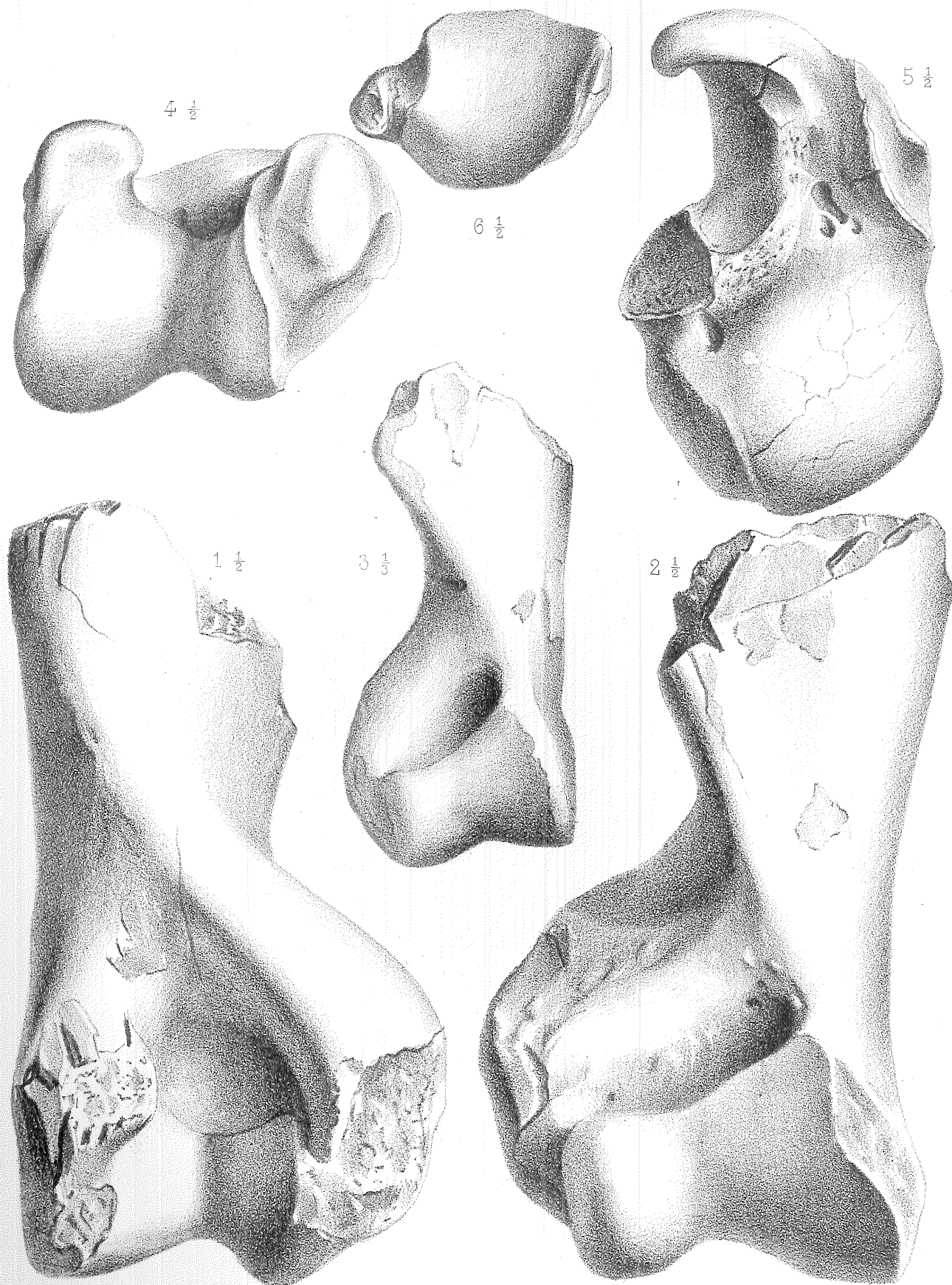
PL. IV

RHINOCEROS MAURITANICUS

- Figure* 1. Humérus, tête inférieure, vu par derrière ; de Palikao, $\frac{1}{2}$.
— 2. Le même, vu par la face antérieure, $\frac{1}{2}$.

RHINOCEROS SUBINERMIS

- Figure* 3. Tête inférieure d'humérus, vue par devant ; d'Ain-el-Turck, $\frac{1}{3}$.
— 4. Humérus, vu par la trochlée ; de Pointe-Pescade, $\frac{1}{2}$.
— 5. Le même, vu par la tête supérieure, $\frac{1}{2}$.
— 6. Tête inférieure de cubitus ; de Pointe-Pescade, $\frac{1}{2}$.



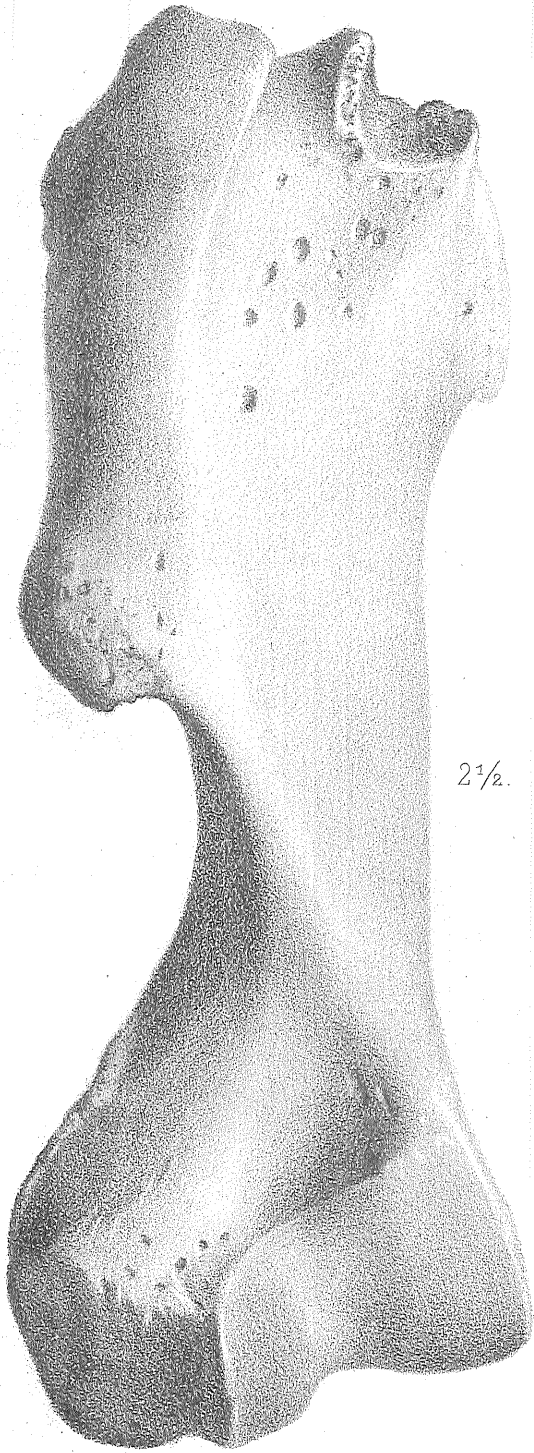
EXPLICATION DES PLANCHES

PL. V. — 1/2.

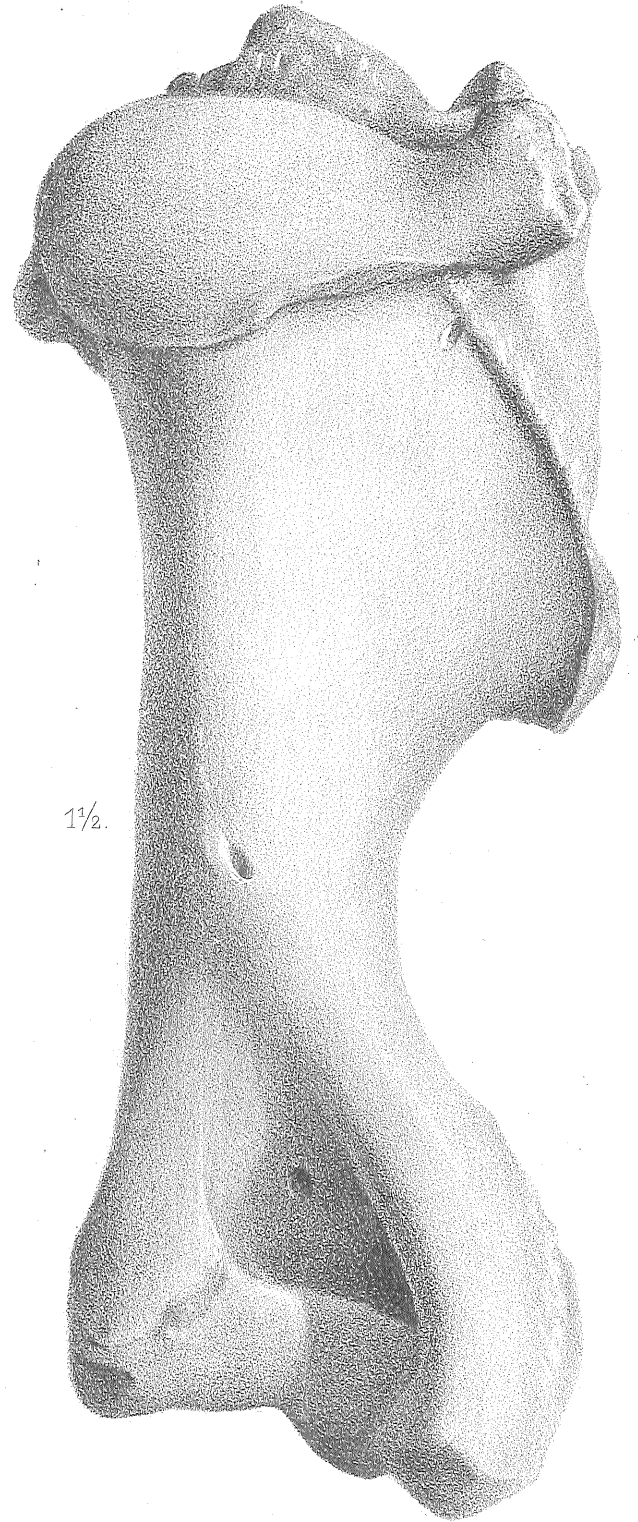
RHINOCEROS SUBINERMIS

Figure 1. Humérus de Pointe-Pescade, vu par derrière.

— 2. Le même, vu par devant.



2½.



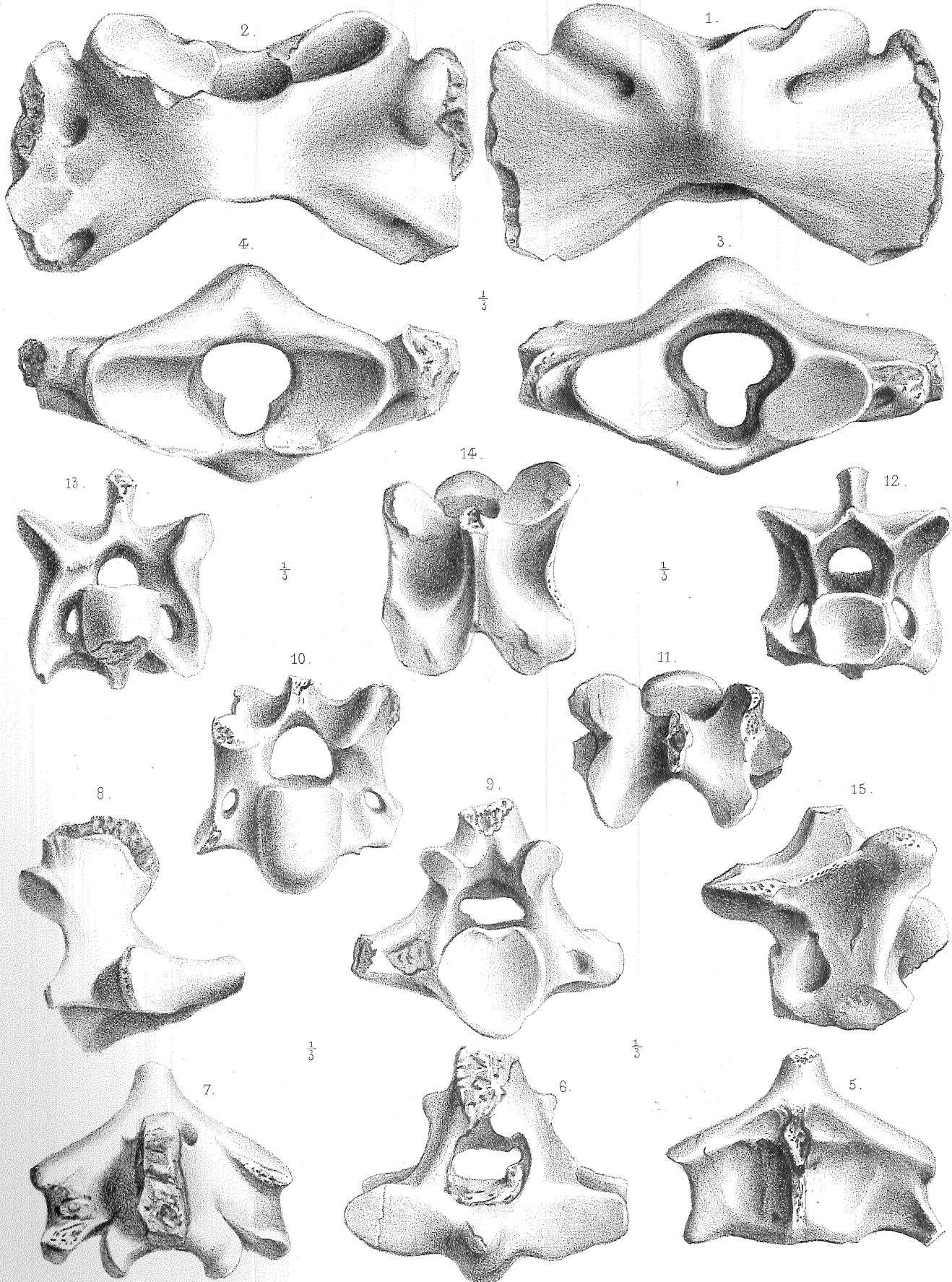
1½.

EXPLICATION DES PLANCHES

PL. VI. — 1/3.

RHINOCEROS SUBINERMIS

- Figure 1.* Atlas, vu par devant ; de Pointe-Pescade.
- 2. Le même, vu par derrière (côté de l'arc vertébral).
 - 3. Le même, vu par le côté postérieur.
 - 4. Le même, vu par le côté antérieur (proximal).
 - 5. Axis, vu par la face antérieure du rachis ; de Pointe-Pescade.
 - 6. Le même, vu par la face odontoïde.
 - 7. Le même, vu par l'arc vertébral (dos du rachis).
 - 8. Le même, vu de profil.
 - 9. Le même, vu par le côté postérieur du corps vertébral.
 - 10. Huitième vertèbre cervicale, vue par la face antérieure ; de Pointe-Pescade, 1/3.
 - 11. La même, vue par sa face dorsale.
 - 12. Quatrième cervicale, vue par derrière ; de Pointe-Pescade, 1/3.
 - 13. La même, vue par la face antérieure.
 - 14. La même, vue par la face supérieure.
 - 15. La même, vue de profil.



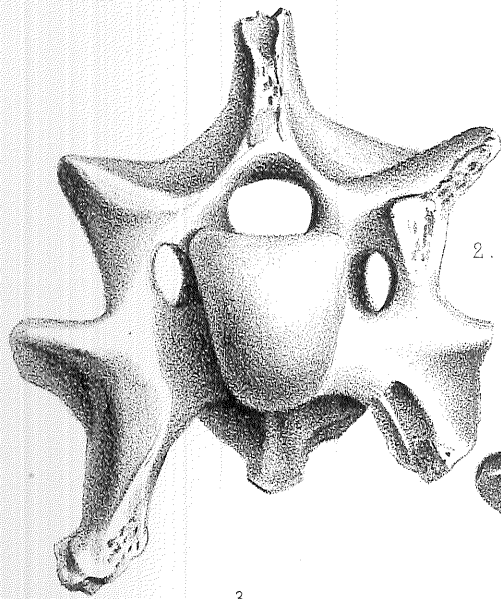
EXPLICATION DES PLANCHES

Pl. VII. — 4¹³.

RHINOCEROS SUBINERMIS

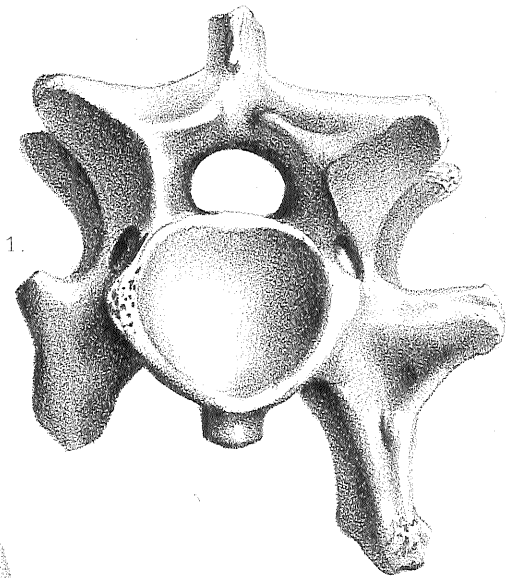
Figure 1. Troisième vertèbre cervicale, vue par devant; de Pointe-Pescade (Var?).

- 2. La même, vue par derrière.
- 3. La même, vue par la face dorsale.
- 4. La même, vue en dessous.
- 5. La même, vue de profil.
- 6. Vertèbre cervicale, vue par devant; de Pointe-Pescade (Var?).
- 7. La même, vue par derrière.
- 8. La même, vue de profil.
- 9. La même, vue par dessus.
- 10. La même, vue en dessous.

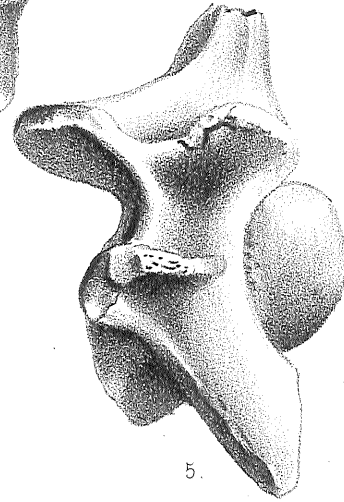


2.

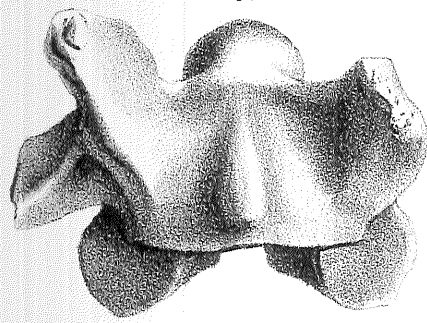
$\frac{1}{3}$



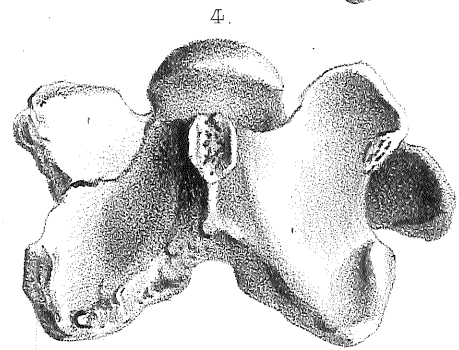
1.



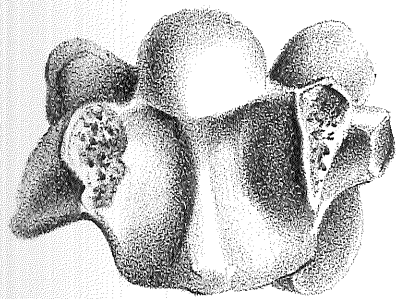
5.



3.

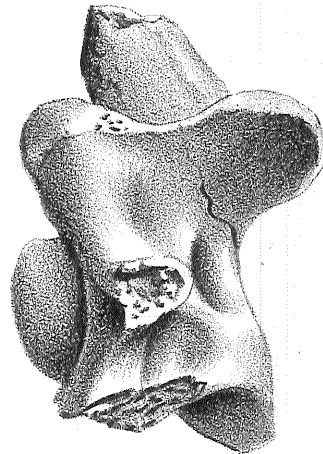


4.

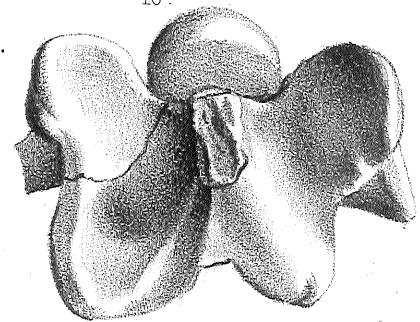


9.

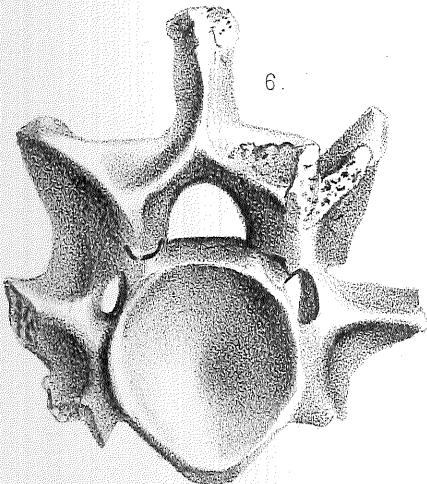
$\frac{2}{3}$



8.

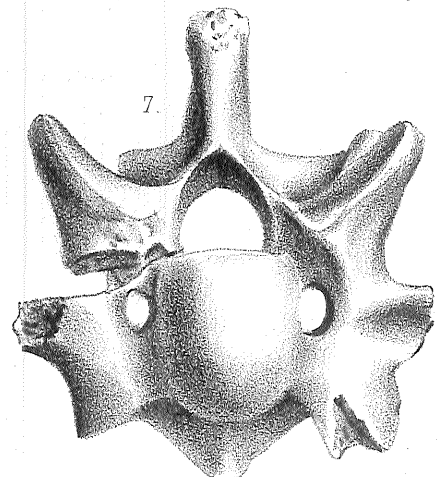


10.



6.

$\frac{1}{3}$



7.

EXPLICATION DES PLANCHES

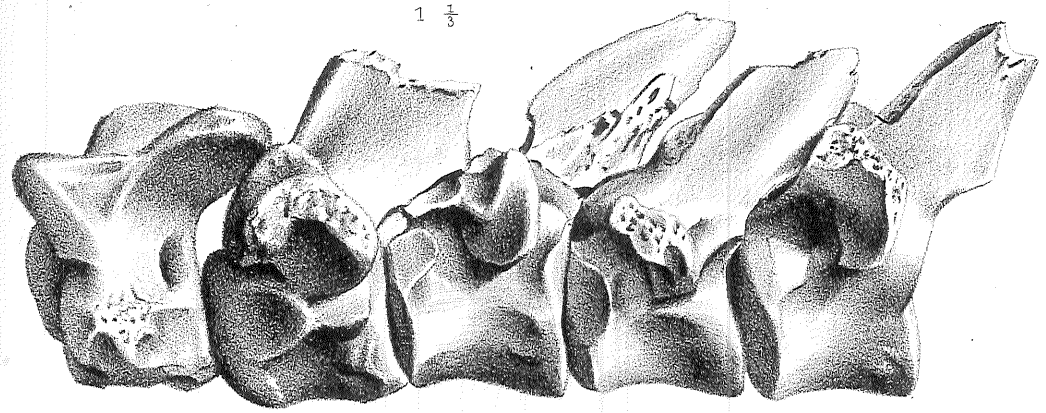
PL. VIII. — $\frac{1}{3}$.

RHINOCEROS SUBINERMIS

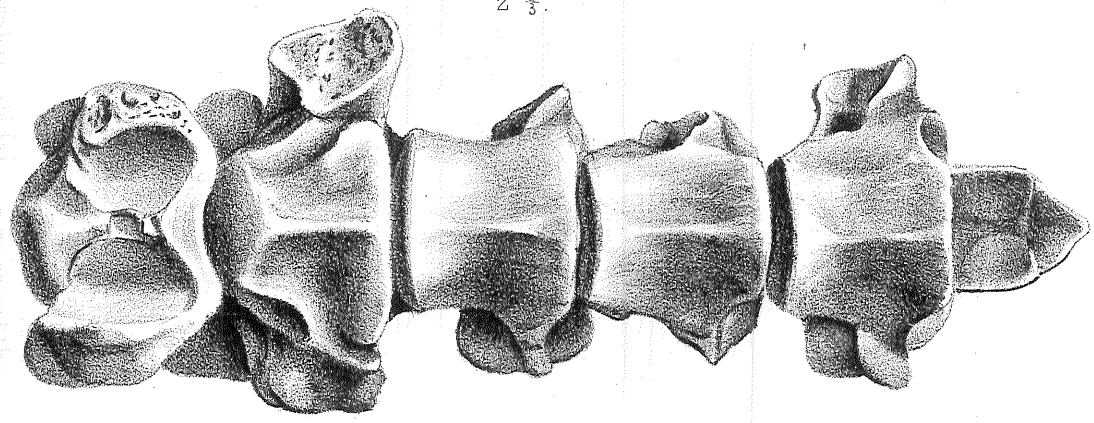
Figure 1. Série de cinq vertèbres : la dernière cervicale, la première dorsale et les dorsales suivantes, vues de profil ; de Pointe-Pescade (la dernière cervicale est peut-être d'un sujet de taille différente).

- 2. Les mêmes, vues en dessous.
- 3. Les mêmes, vues en dessus.

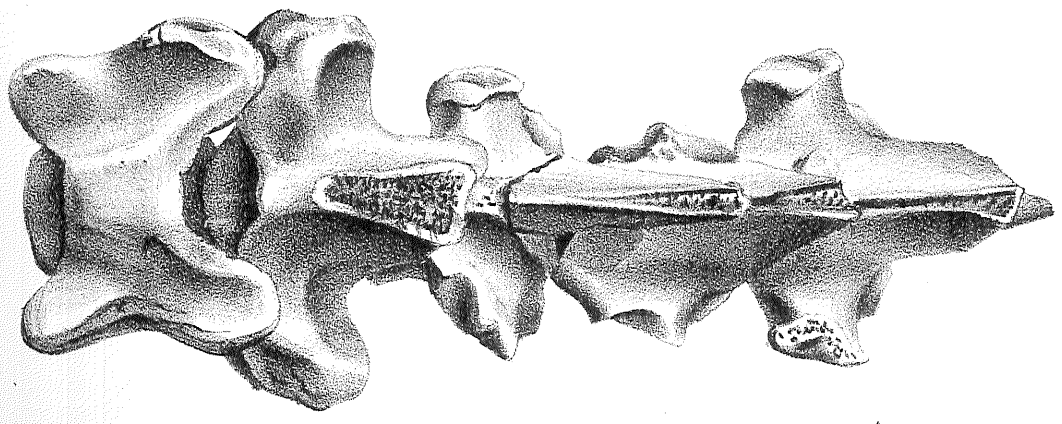
1 $\frac{1}{3}$.



2 $\frac{1}{3}$.



3 $\frac{1}{3}$.

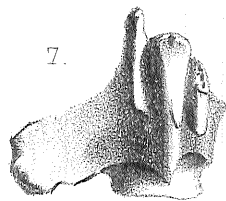
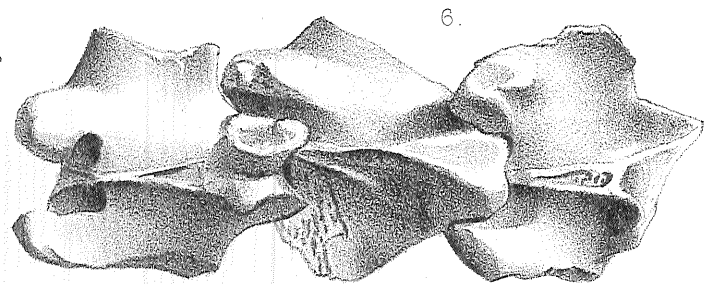
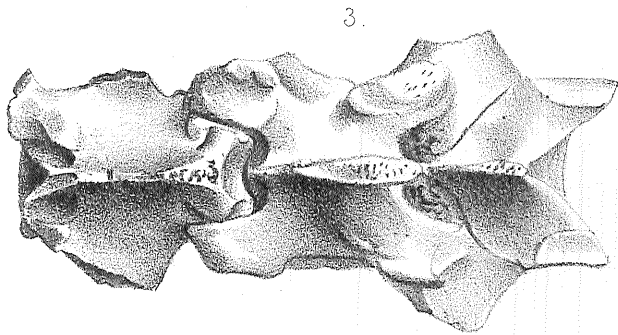
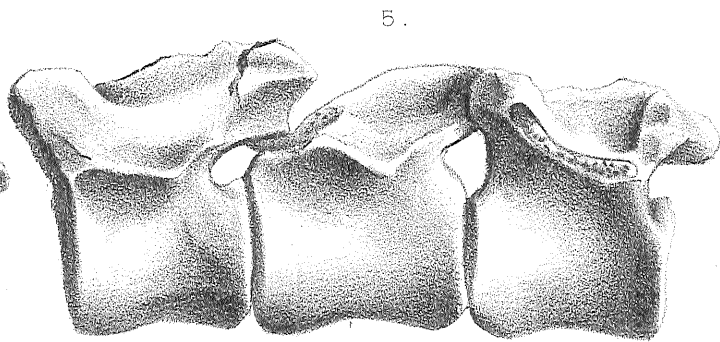
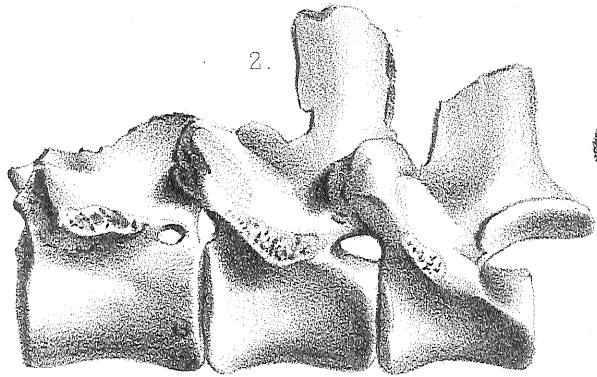
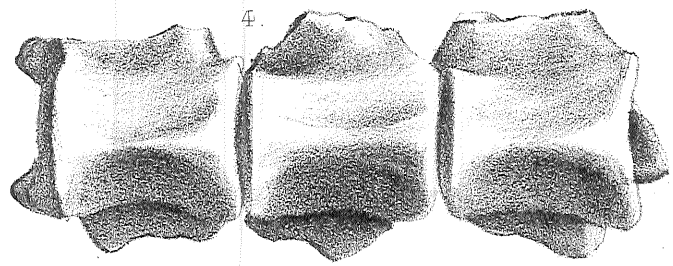
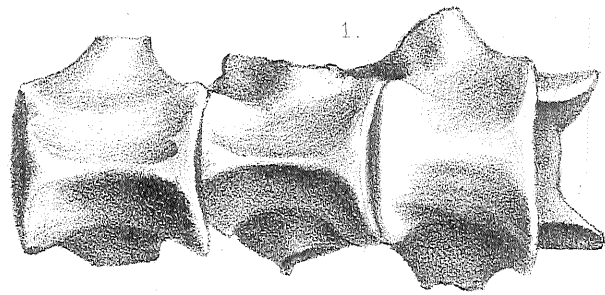


EXPLICATION DES PLANCHES

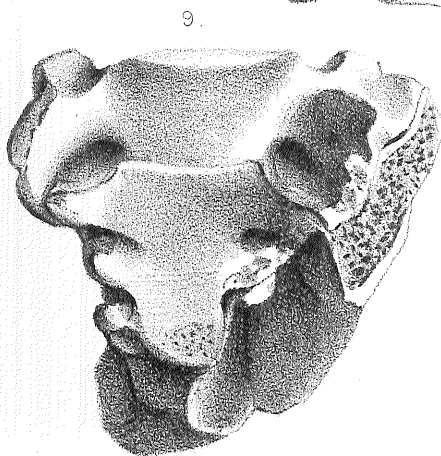
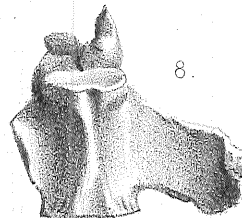
PL. IX. — 1/3.

RHINOCEROS SUBINERMIS

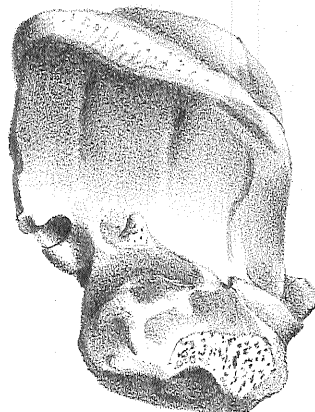
- Figure 1.* Trois vertèbres lombaires, les deuxième et troisième encore réunies, vues en dessous ; de Pointe-Pescade.
- 2. Les mêmes, vues de profil.
 - 3. Les mêmes, vues en dessus.
 - 4. Trois autres lombaires plus fortes, vues en dessous ; de Pointe-Pescade.
 - 5. Les mêmes, vues de profil.
 - 6. Les mêmes, vues en dessus.
 - 7. Vertèbre caudale, vue en dessous ; de Pointe-Pescade.
 - 8. La même, vue en dessus.
 - 9. Sacrum, vu en dessous, de Pointe-Pescade.
 - 10. Le même, vu de profil.
 - 11. Le même, vu par devant, avec fragment de l'iléon.



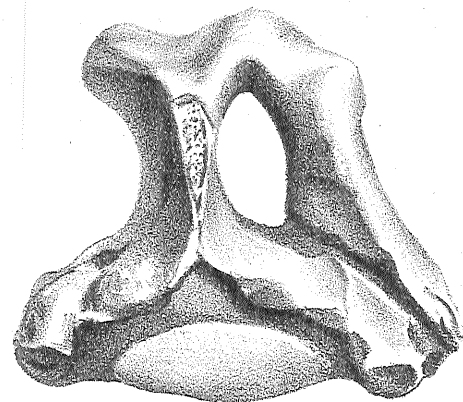
$\frac{1}{5}$



10.



11.

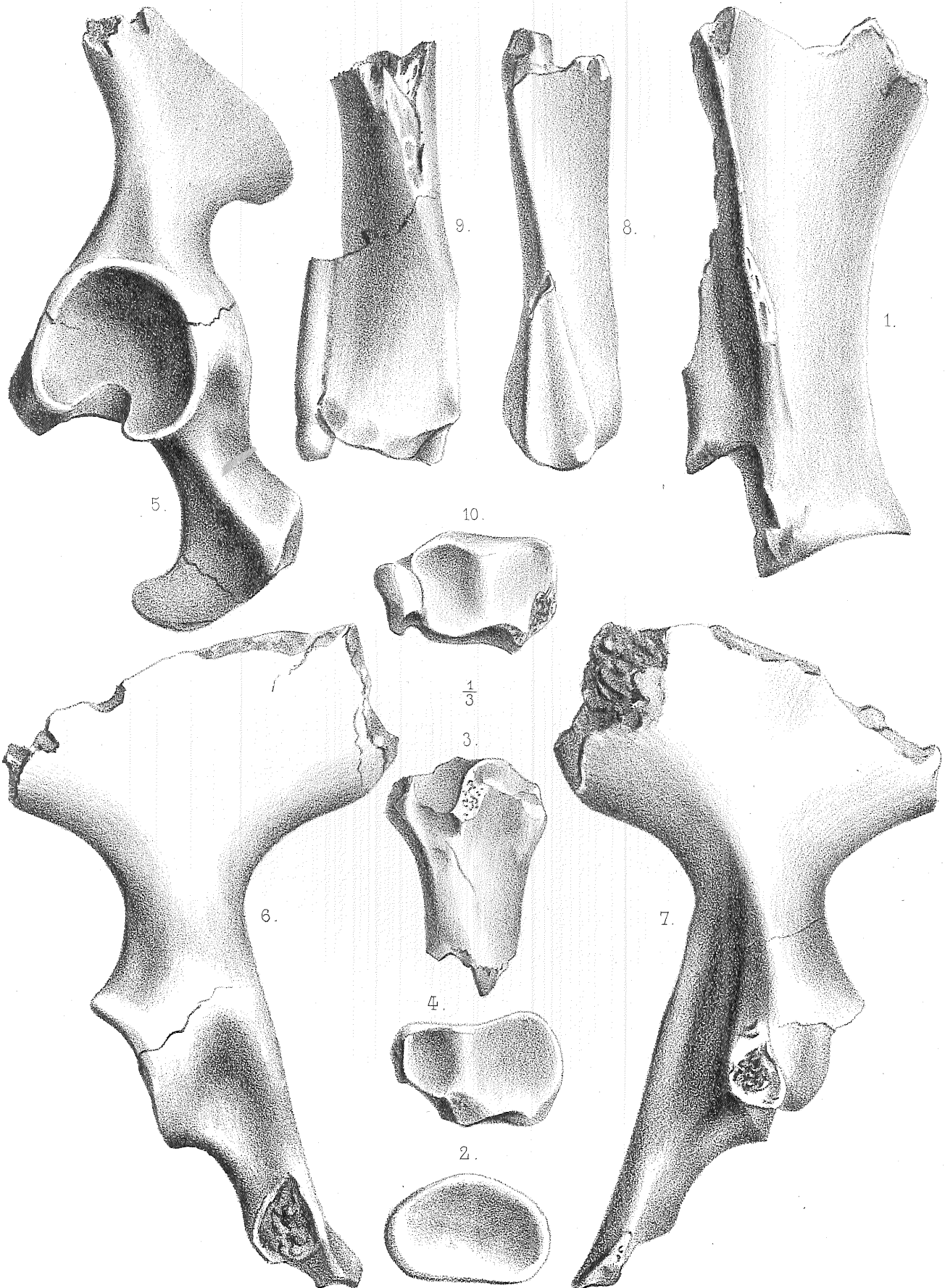


EXPLICATION DES PLANCHES

PL. X. — 4/3.

RHINOCEROS SUBINERMIS

- Figure 1.* Omoplate, vue par la face externe ; de Pointe-Pescade.
- 2. La même, vue par la cavité glénoïde.
 - 3. Tête supérieure de radius, vue en arrière ; de Pointe-Pescade.
 - 4. La même, vue par la face articulaire.
 - 5. Bassin, vu par la face antérieure ; de Pointe-Pescade.
 - 6. Le même, vu de profil extérieur.
 - 7. Le même, vu en dedans (côté du pubis).
 - 8. Tête inférieure de tibia avec le péroné ; de Pointe-Pescade.
 - 9. La même, vue par le débris de péroné.
 - 10. La même, vue par la facette astragalienne.



EXPLICATION DES PLANCHES

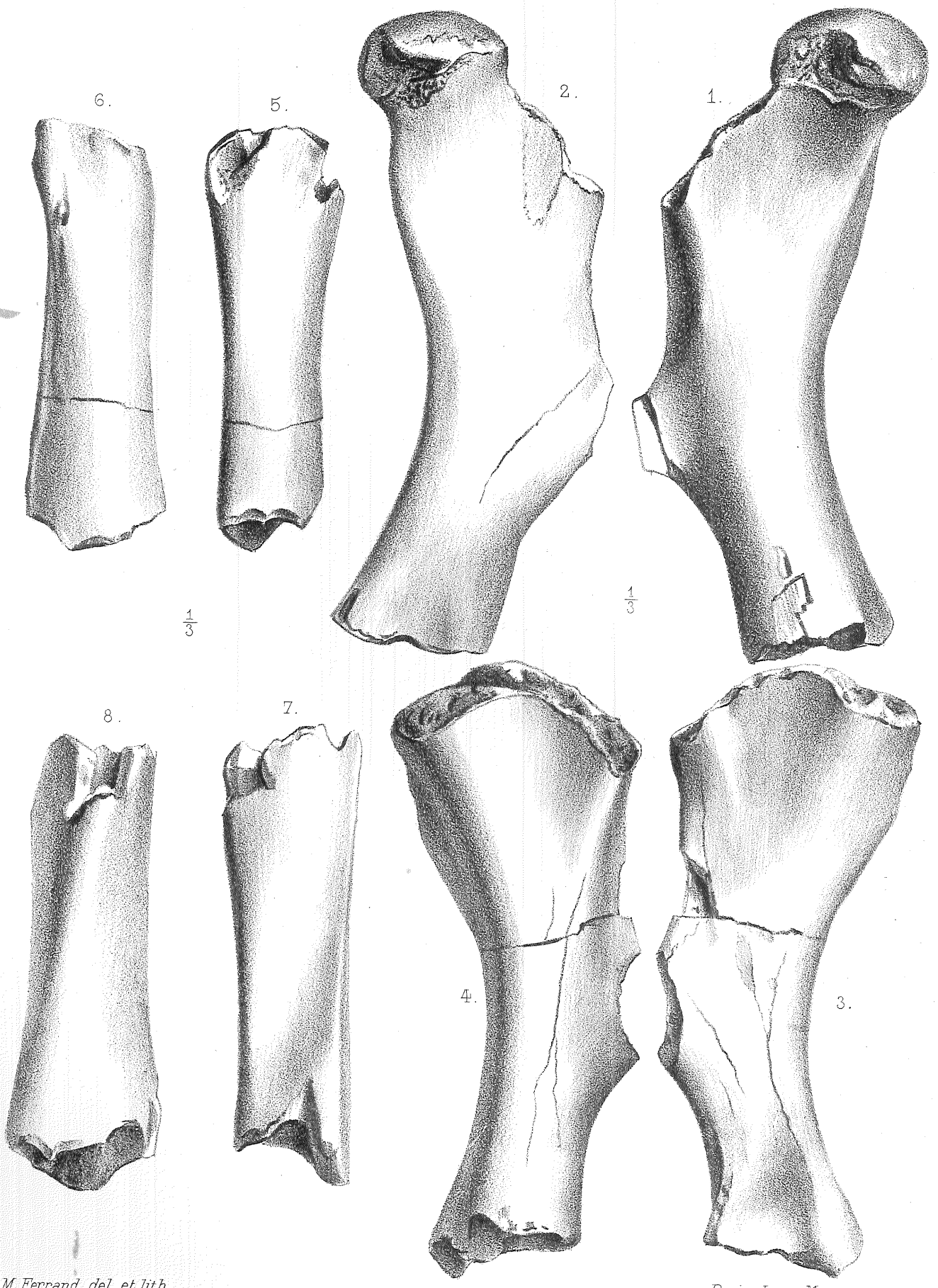
PL. XI. — $\frac{1}{3}$.

RHINOCEROS SUBINERMIS

- Figure* 1. Fémur tronqué sur les condyles, vu par devant ; de Pointe-Pescade.
- 2. Le même, vu par derrière.
- 3. Autre fémur épiphysé, vu par devant ; de Pointe-Pescade.
- 4. Le même, vu par derrière.
- 5. Le même, vu de profil, externe.

RHINOCEROS MAURITANICUS

- Figure* 6. Corps de tibia sans articulation, vu par devant ; de Ternifine.
- 7. Le même, vu par derrière.
- 8. Le même, vu de profil, externe.



EXPLICATION DES PLANCHES

PL. XII

RHINOCEROS SUBINERMIS

- Figure* 1. Calcaneum, vu de profil externe ; de Pointe-Pescade, $\frac{1}{3}$.
- 2. Le même, vu par dessus.
 - 3. Le même, vu par derrière.
 - 4. Le même, vu par dessous.
 - 5. Le même, vu de profil interne.
 - 6. Métacarpien medius, vu de face ; de Pointe-Pescade.
 - 7. Le même, vu par derrière.
 - 8. Le même, vu de profil du côté externe.
 - 9. Le même, vu de profil du côté interne.
 - 10. Le même, tête articulaire supérieure.
 - 11. Le même, tête articulaire inférieure.
 - 12. Métacarpien de l'index, vu de face ; de Pointe-Pescade, $\frac{1}{2}$.
 - 13. Le même, vu par la face postérieure.
 - 14. Le même, vu de profil interne.
 - 15. Le même, vu de profil externe.
 - 16. Le même, vu par la tête supérieure.
 - 17. Le même, vu par la tête inférieure.

