



2a



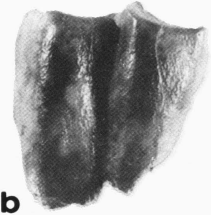
2b



2c



3a



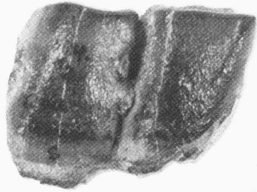
3b



3c



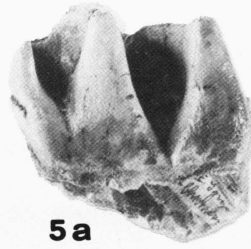
4a



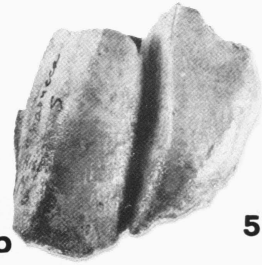
4b



4c



5a



5b



5c



6a



6b



6c



7a



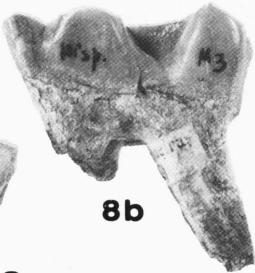
7b



7c



8a



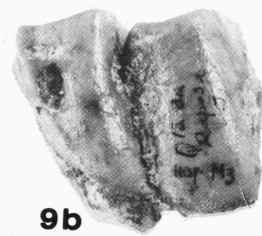
8b



8c



9a



9b



9c



10b



10c



11b



11c



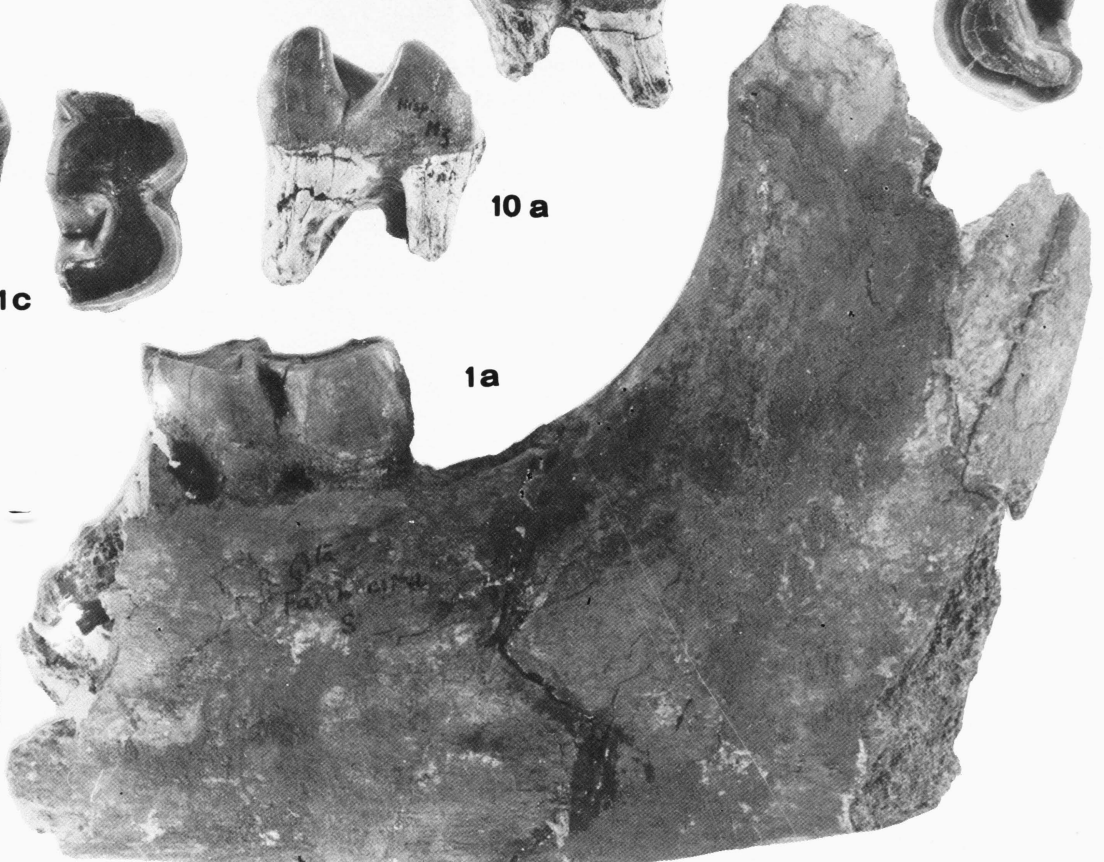
10a



11a



1b



1a



12

PLANCHE XIV

Rhinocérotidés de la division Vb — Langhien (suite)

Hispanotherium matritensis (LARTET in PRADO)

- Fig. 1 — Fragment de hemimandibule gauche avec branche montante et M₃, vues labiale (a) et occlusale (b). Quinta da Farinheira, Chelas. N.º 167
- Fig. 2 — M₁ gauche, vues linguale (a), labiale (b) et occlusale (c). Quinta da Farinheira, Chelas. N.º 207
- Fig. 3 — M₁ droite, vues linguale (a), labiale (b) et occlusale (c). Quinta da Musgueira, à l'Ouest de l'Aéroport. N.º 208
- Fig. 4 — M₂ droite un peu brisée, vues linguale (a), labiale (b) et occlusale (c). Courelas do Covão, Charneca do Lumiar. N.º 210
- Fig. 5 — M₂ droite, vues linguale (a), labiale (b) et occlusale (c). 300 m SE de l'église de Charneca do Lumiar. N.º 209
- Fig. 6 — M₃ gauche, vues labiale (a), linguale (b) et occlusale (c). Quinta da Farinheira, Chelas. N.º 216
- Fig. 7 — M₃ droite, vues linguale (a), labiale (b) et occlusale (c). 200 m SE de Torre da Musgueira, à l'Ouest de l'Aéroport. N.º 211
- Fig. 8 — M₃ droite très usée, vues labiale (a), linguale (b) et occlusale (c). Quinta da Farinheira, Chelas. N.º 214
- Fig. 9 — M₃ gauche, vues linguale (a), labiale (b) et occlusale (c). Quinta da Raposa, Charneca do Lumiar. N.º 215
- Fig. 10 — M₃ gauche très usée, avec usure anormale sur la partie mésiale, vues linguale (a), labiale (b) et occlusale (c). Olival da Suzana, Charneca do Lumiar. N.º 212
- Fig. 11 — D₄ droite très usée, vues labiale (a), linguale (b) et occlusale (c). Olival da Suzana, Charneca do Lumiar. N.º 213
- Fig. 12 — D₄ droite, vue occlusale. Quinta da Farinheira, Chelas. N.º 220

Échelle commune, × 2/3