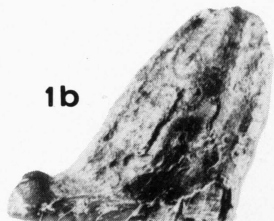


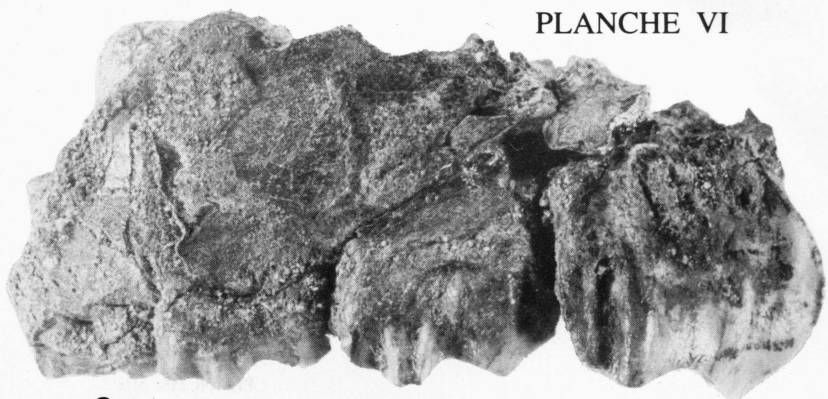
1a



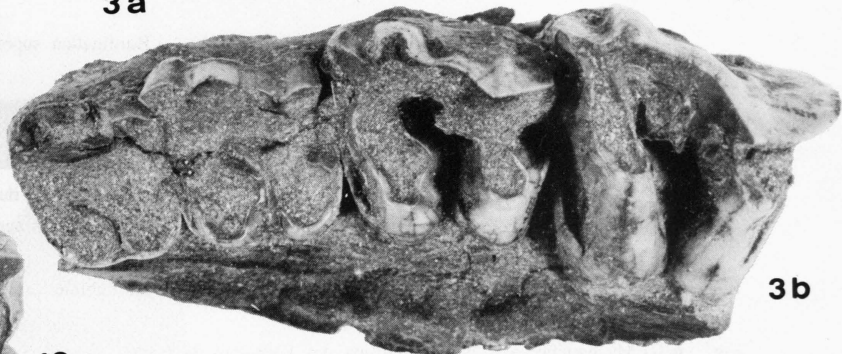
1b



1c



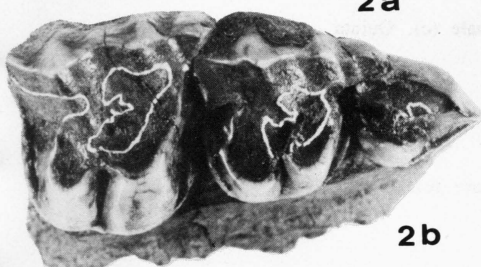
3a



3b



2a



2b



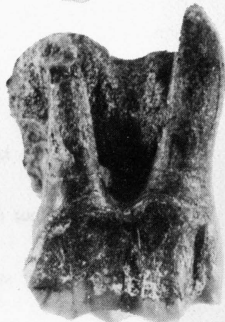
12a



3c



2c



12b



11a



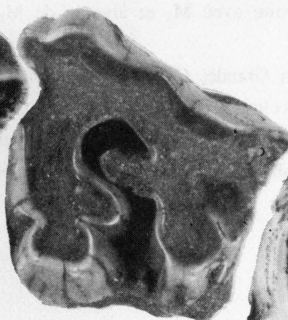
4



5



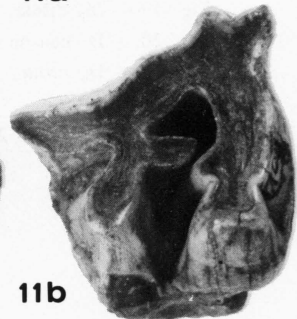
6a



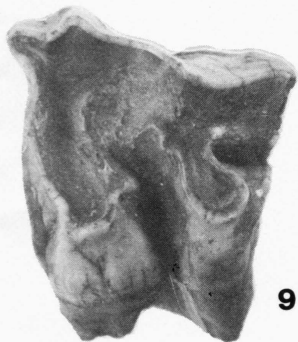
7



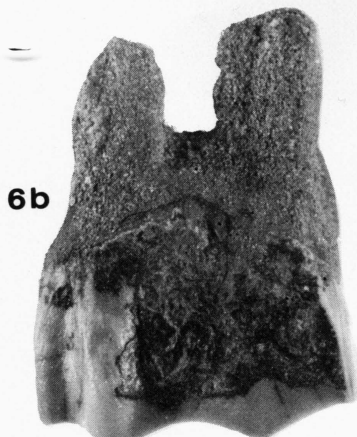
8



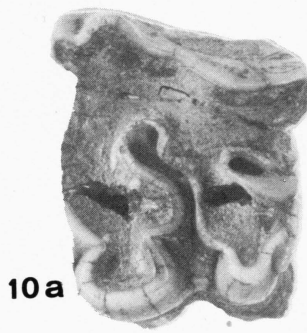
11b



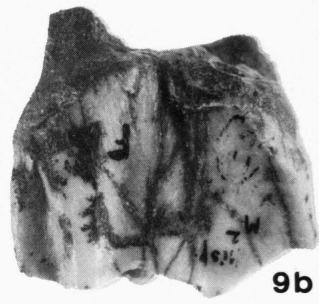
9a



6b



10a



9b

PLANCHE VI

Rhinocérotidés de la division Va₂ — Burdigalien supérieur (suite). Toutes les pièces proviennent de Quinta das Pedreiras

Gaindatherium (Iberotherium) rexmanueli ANTUNES et GINSBURG, nov. sp.

- Fig. 1 — Incisive supérieure (droite?), vues externe et interne (a, b) et occlusale (c). N.º 90
- Fig. 2 — Maxillaire droit avec P¹, P², P³, vues labiale (a), occlusale (b, quelques portions de l'émail ayant été peintes en blanc), linguale (c). Holotype. N.º 112
- Fig. 3 — Maxillaire gauche avec D², D³, D¹, M¹ et germe de P³, vues labiale (a), occlusale (b), supérieure (c, montrant le germe de la P³). Figuré par ZBYSZEWSKI (1949, pl. I, fig. 9) sous le nom de *Brachypotherium aurelianense* et rapporté par lui au Burdigalien IVb. N.º 104
- Fig. 4 — P² gauche très usée, vue occlusale. N.º 109
- Fig. 5 — P³ gauche très usée, vue occlusale. N.º 108
- Fig. 6 — M¹ gauche avec racines, vues occlusale (a) et labiale (b). N.º 102
- Fig. 7 — M² gauche, vue occlusale. N.º 99
- Fig. 8 — M³ gauche, vue occlusale (× 15/22). N.º 92
- Fig. 9 — M¹ gauche, vues occlusale (a) et labiale (b). N.º 97
- Fig. 10 — M² gauche très usée, vue occlusale. N.º 94
- Fig. 11 — M² droite, vues labiale (a) et occlusale (b). N.º 105
- Fig. 12 — D³ sur fragment de maxillaire droit, vues occlusale (a) et labiale (b). N.º 98

Échelle commune, sauf indication contraire, × 2/3