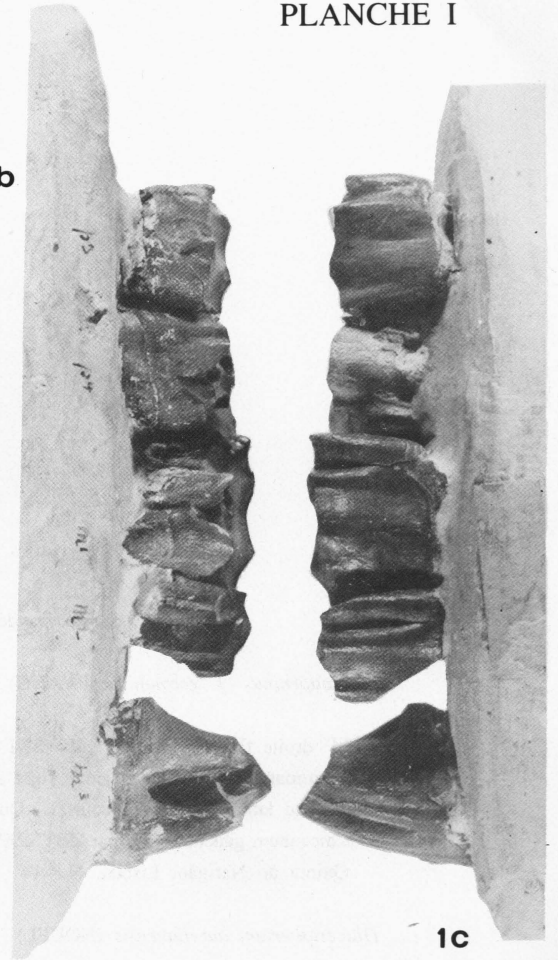


1a



1b



1c

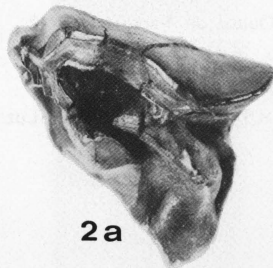
1d



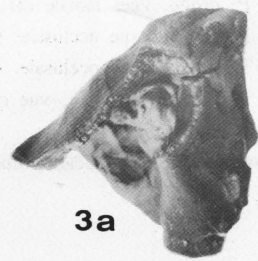
1e



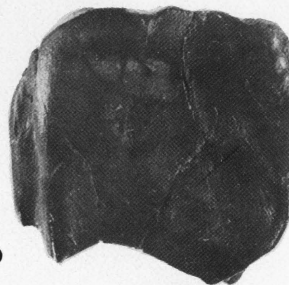
2a



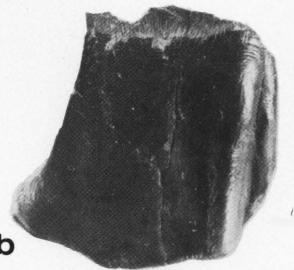
3a



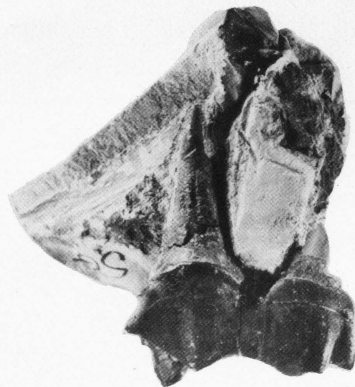
2b



3b



4a



4b

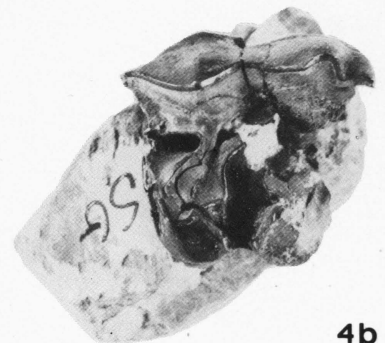


PLANCHE I

Rhinocerotidés de la division I — Burdigalien inférieur

Protaceratherium tagicus (ROMAN)

- Fig. 1 — Holotype décrit et figuré par F. ROMAN (1907); denture supérieure d'un seul individu
a) vue occlusale, b) vue linguale (côté gauche), c) vue labiale (côté gauche), d) vue labiale (côté droit), e) vue linguale (côté droit). Sans numéro

Diaceratherium cf. aurelianensis (NOUEL)

- Fig. 2 — M² gauche incomplète, vues occlusale (a) et labiale (b), figurée par ROMAN (1907, pl. III, fig. 2-3) et par ZBYSZEWSKI (1949, pl. I, fig. 7). Sans numéro
- Fig. 3 — M³ droite incomplète vierge, appartenant peut-être au même sujet que la M² précédente, vues occlusale (a) et labiale (b). Sans numéro
- Fig. 4 — D³ droite, vues labiale (a) et occlusale (b), figurée par ZBYSZEWSKI (1949, pl. I, fig. 1). Sans numéro

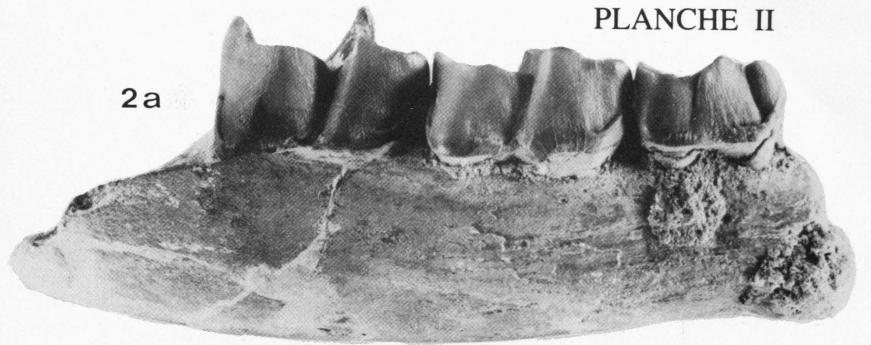
Toutes les pièces proviennent de Horta das Tripas, Lisboa. Échelle commune, × 2/3



3a



1



2a



2b



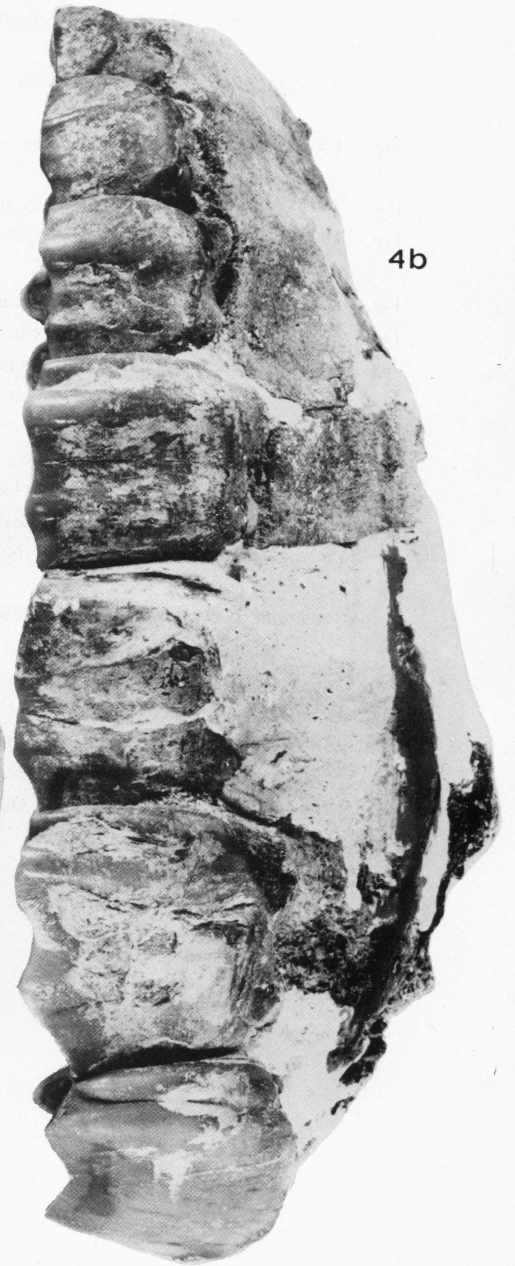
3b



3c



4a



4b



5a



5b



6



7



8

PLANCHE II

Rhinocérotydés de la division IVb — Burdigalien

Prosantorhinus cf. germanicus (WANG)

- Fig. 1 — M² droite figurée par ZBYSZEWSKI (1949, pl. I, fig. 2). Vue occlusale. Quinta da Noiva, Lisboa. N.º 13
- Fig. 2 — Hemimandibule droite de jeune sujet avec D₂, D₃, D₄ figurée par ZBYSZEWSKI (1949, pl. II, fig. 14-14a), (a) vue labiale, (b) vue occlusale. Quinta da Noiva. N.º 12
- Fig. 3 — Calcaneum gauche figuré par ZBYSZEWSKI (1949, pl. III, fig. 19), vues antérieure (a), interne (b), distale (c). Quinta do Narigão, Lisboa. N.º 14

Diaceratherium aurelianensis (NOUEL)

- Fig. 4 — Palais avec P¹-M³ gauches et P⁴-M² droites, dents avec quelque cément, vues occlusale (a, échelle × 5/6) et labiale gauche (b, échelle × 3/4). Quinta do Narigão. N.º 34
- Fig. 5 — P² droite, vues labiale (a) et occlusale (b). Quinta do Narigão. N.º 42
- Fig. 6 — P³ gauche, vue occlusale. Quinta do Narigão. N.º 32
- Fig. 7 — P⁴ gauche, vue occlusale. Quinta do Narigão. N.º 38
- Fig. 8 — P⁴ gauche très usée, vue occlusale (échelle × 3/4). Areeiro de Santa Luzia. N.º 19

Échelle commune, sauf indication contraire × 2/3