



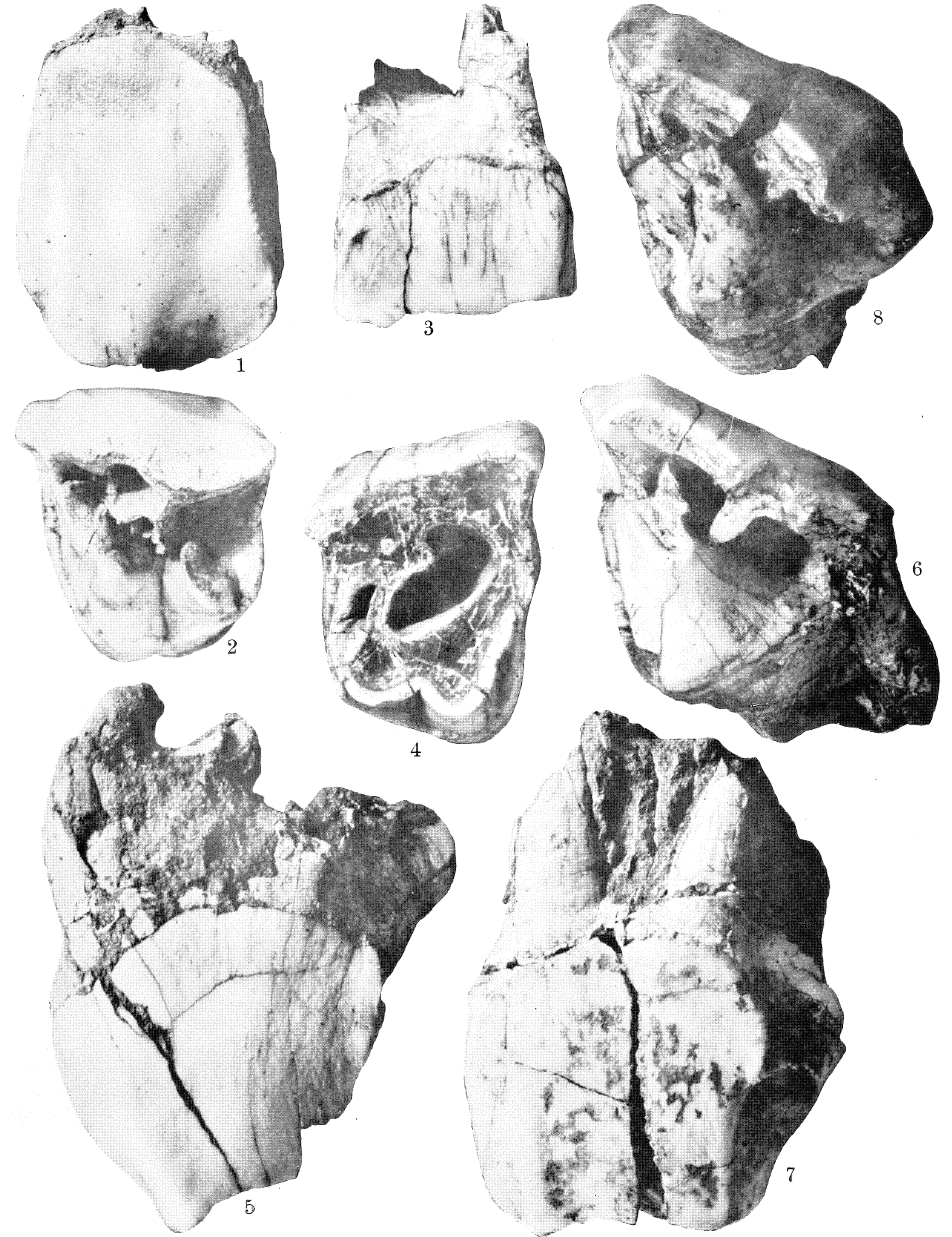
TAFEL VI.

- Fig. 1. *Rhinoceros* sp. Rechter P<sup>3</sup> von aussen. 1/1. Id. Fig. 2.  
 „ 2. „ „ „ „ „ unten. 1/1. Id. Fig. 1.  
 „ 3. „ „ „ P<sup>4</sup>—M<sup>2</sup> von aussen. 1/1. Id. Fig. 4.  
 „ 4. „ „ „ „ „ „ unten. 1/1. Id. Fig. 3.  
 „ 5. „ „ „ P<sub>2</sub> von innen. 1/1. Id. Fig. 6.  
 „ 6. „ „ „ „ „ oben. 1/1. Id. Fig. 5.



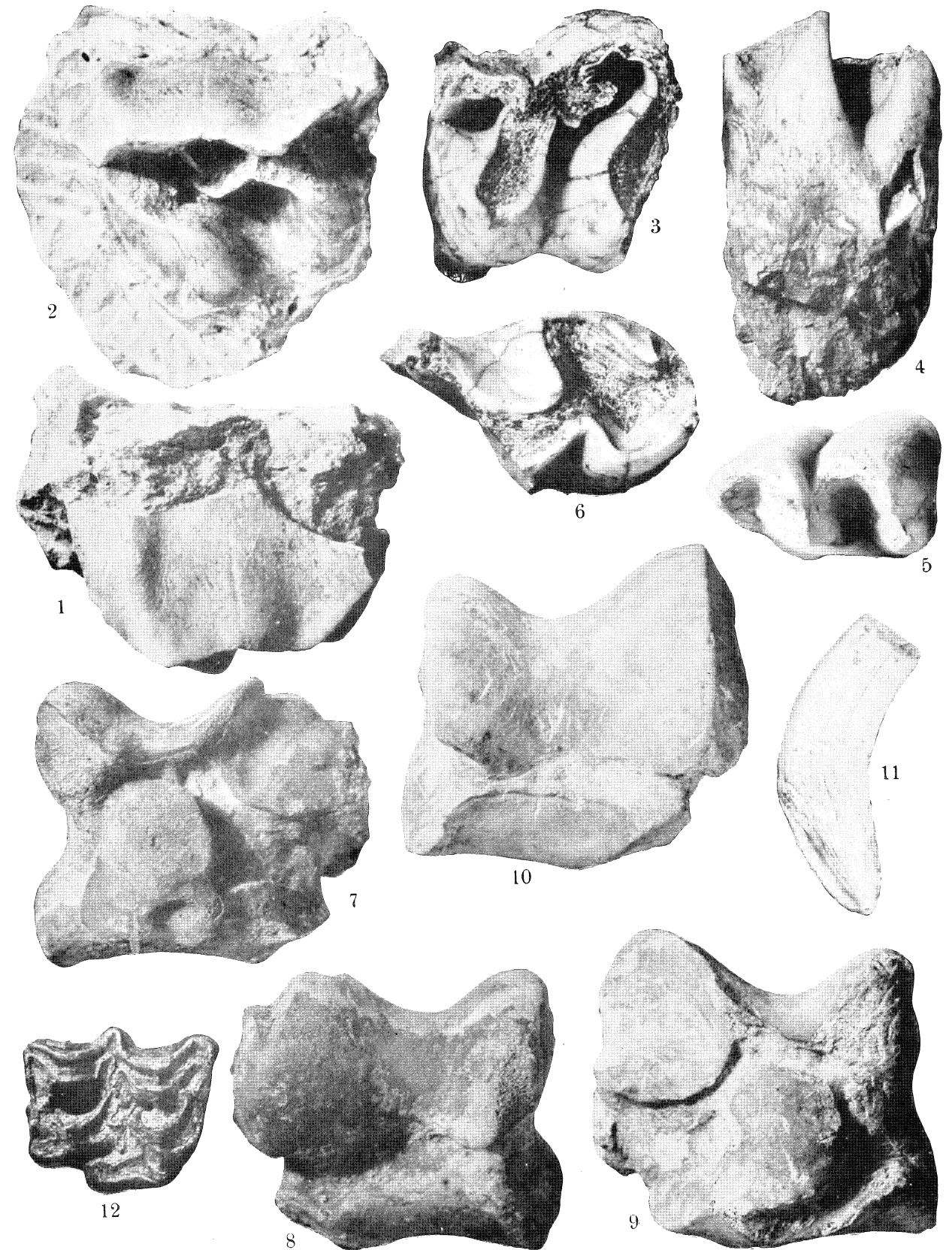
TAFEL VII.

- Fig. 1. *Rhinoceros* sp. Linker P<sup>4</sup> von aussen. 1/1. Id. Fig. 2.  
 » 2. » » » » » unten. 1/1. Id. Fig. 1.  
 » 3. » » Rechter P<sup>4</sup> von aussen. 1/1. Id. Fig. 4.  
 » 4. » » » » » unten. 1/1. Id. Fig. 3.  
 » 5. » » Linker M<sup>3</sup> von aussen. 1/1. Id. Fig. 6.  
 » 6. » » » » » unten. 1/1. Id. Fig. 5.  
 » 7. » » » » » aussen. 1/1. Id. Fig. 8.  
 » 8. » » » » » unten. 1/1. Id. Fig. 7.



TAFEL VIII.

- Fig. 1. *Rhinoceros* sp. Linker M<sup>2</sup> von aussen. 1/1. Id. Fig. 2.  
 » 2. » » » » unten. 1/1. Id. Fig. 1.  
 » 3. » » Fragment des rechten M<sup>2</sup> von unten. 1/1.  
 » 4. » » Rechter P<sub>3</sub> oder P<sub>4</sub> von innen. 1/1. Id. Fig. 5.  
 » 5. » » » » » oben. 1/1. Id. Fig. 4.  
 » 6. » » Fragment eines rechten unteren Molaren von oben. 1/1.  
 » 7. » » Rechter Astragalus von hinten. 2/3. Id. Fig. 8 & Taf. IX, Fig. 1.  
 » 8. » » » » » vorn. 2/3. Id. Fig. 7 & Taf. IX, Fig. 1.  
 » 9. » » Linker » » hinten. 2/3. Id. Fig. 10 & Taf. IX, Fig. 2.  
 » 10. » » » » » vorn. 2/3. Id. Fig. 9 & Taf. IX, Fig. 2.  
 » 11. *Equus* sp. Rechter oberer Canin von innen. 1/1.  
 » 12. » » » M<sup>1</sup> oder M<sup>2</sup> von unten. 1/1.



TAFEL IX.

- Fig. 1. *Rhinoceros* sp. Rechter Astragalus von unten.  $\frac{2}{3}$ . Id. Taf. VIII, Figg. 7 & 8.  
 » 2. » » Linker » » »  $\frac{2}{3}$ . Id. Taf. VIII, Figg. 9 & 10.  
 » 3. » » » Radius, Distalansicht.  $\frac{2}{3}$ .  
 » 4. » » » Fragment eines rechten oberen Molaren von unten.  $\frac{1}{1}$ .  
 » 5. *Equus* sp. Obere Inzisiven von unten.  $\frac{1}{1}$ .  
 » 6. » » » Rechter  $M^3$  von unten.  $\frac{1}{1}$ .  
 » 7. » » » ?  $P_3$  von oben.  $\frac{1}{1}$ .  
 » 8. » » » Linker ?  $M_2$  » »  $\frac{1}{1}$ .  
 » 9. » » » »  $M_3$  » »  $\frac{1}{1}$ .  
 » 10. » » » Linkes Metacarpale III von vorn.  $\frac{2}{3}$ .  
 » 11. » » » » » prox. Gelenkfläche.  $\frac{2}{3}$ .  
 » 12. » » » » Zweite Phalange von vorn.  $\frac{2}{3}$ .

