

Planche II Fig. 1. — Mandibule découverte à Floreasca (vue latérale);
 2. — Mandibule découverte à Floreasca (vue d'en haut); 3 — 4. — Vertèbre atlas
 trouvée à Băneasa

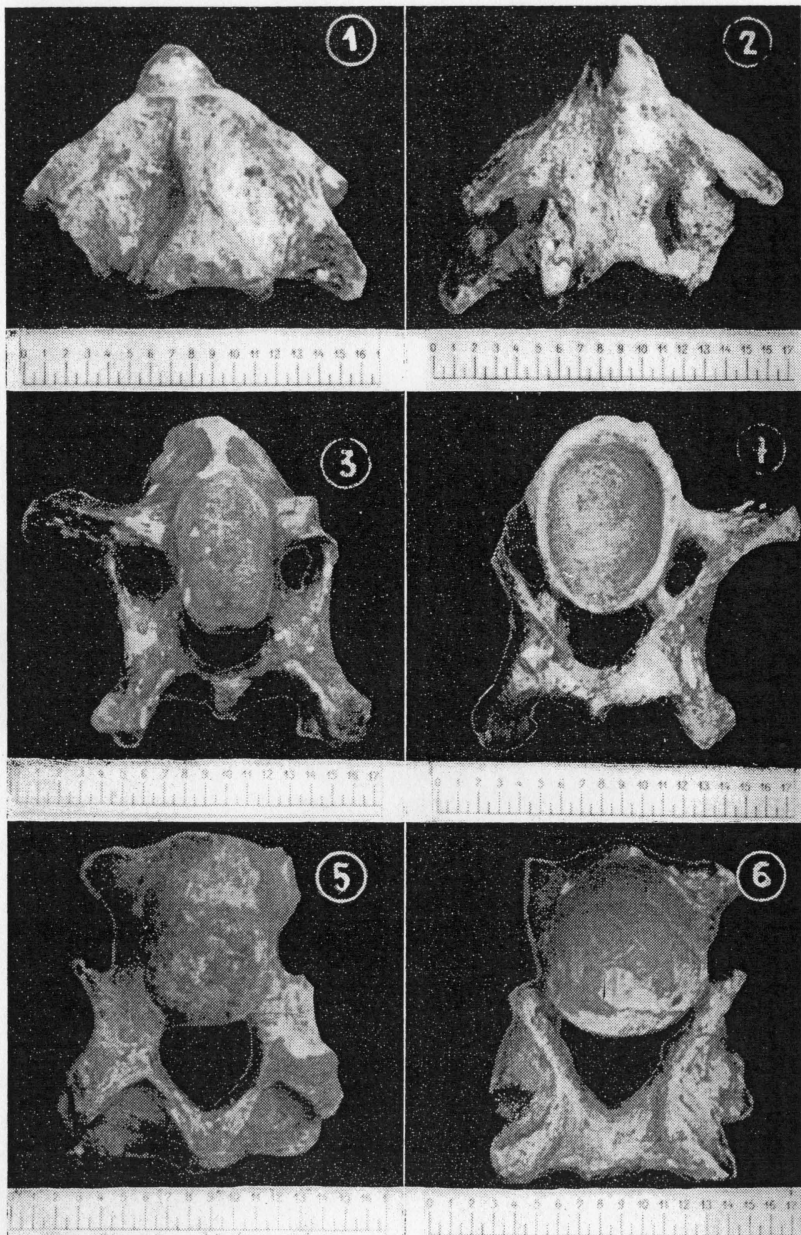


Planche III. Fig. 1 - 2. Vertèbre axis découverte à Băneasa; 3 - 4 Vertèbre cervicale découverte à Băneasa; 5 - 6 Vertèbre cervicale découverte à Băneasa.

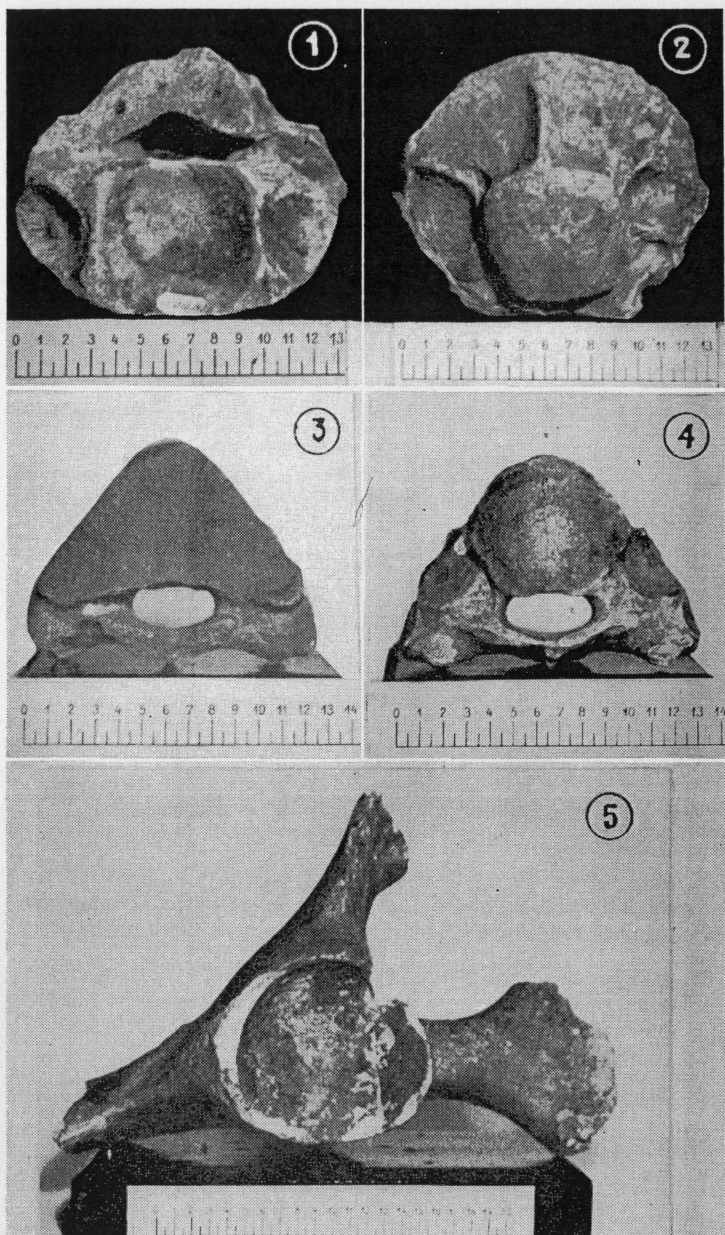


Planche IV. — Fig. 1—2. Vertèbre dorsale découverte à Colentina; 3—4. vertèbre dorsale découverte à Băneasa; 5. Fragment du bassin gauche.

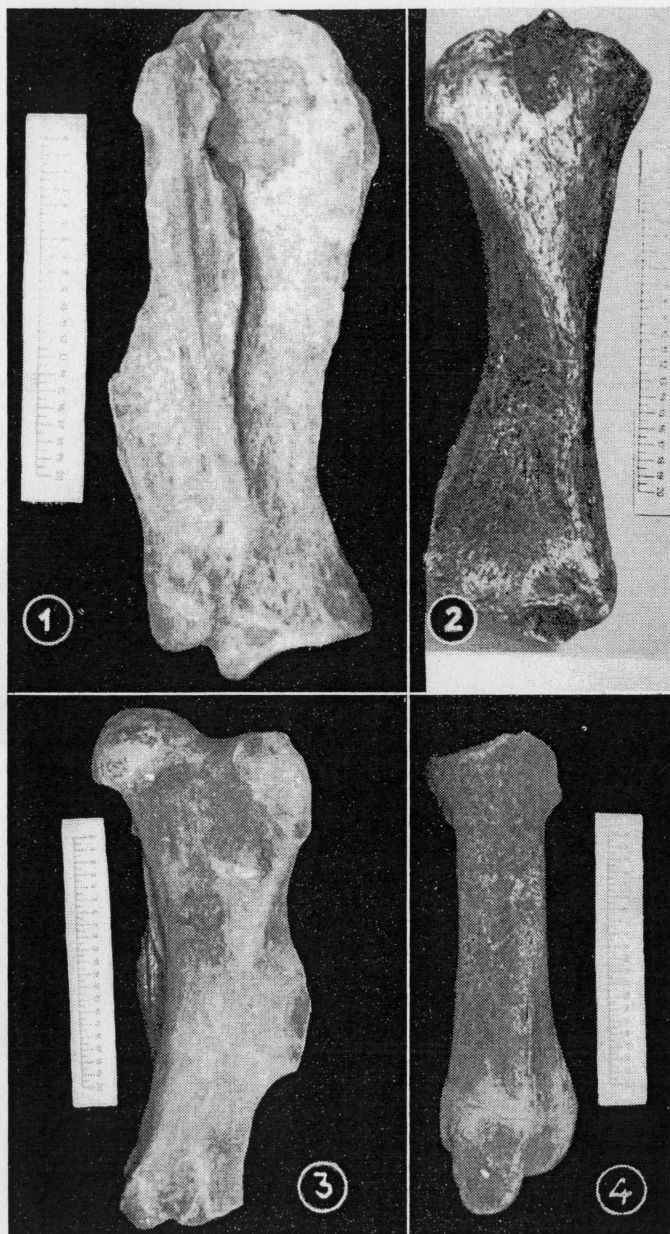


Planche V.—Fig. 1. Scapule gauche découverte à Băneasa; 2 Tibia droit découvert à Băneasa; 3. Fémur gauche découvert à Băneasa; 4. Radius gauche découvert à Bucureștii Noi.

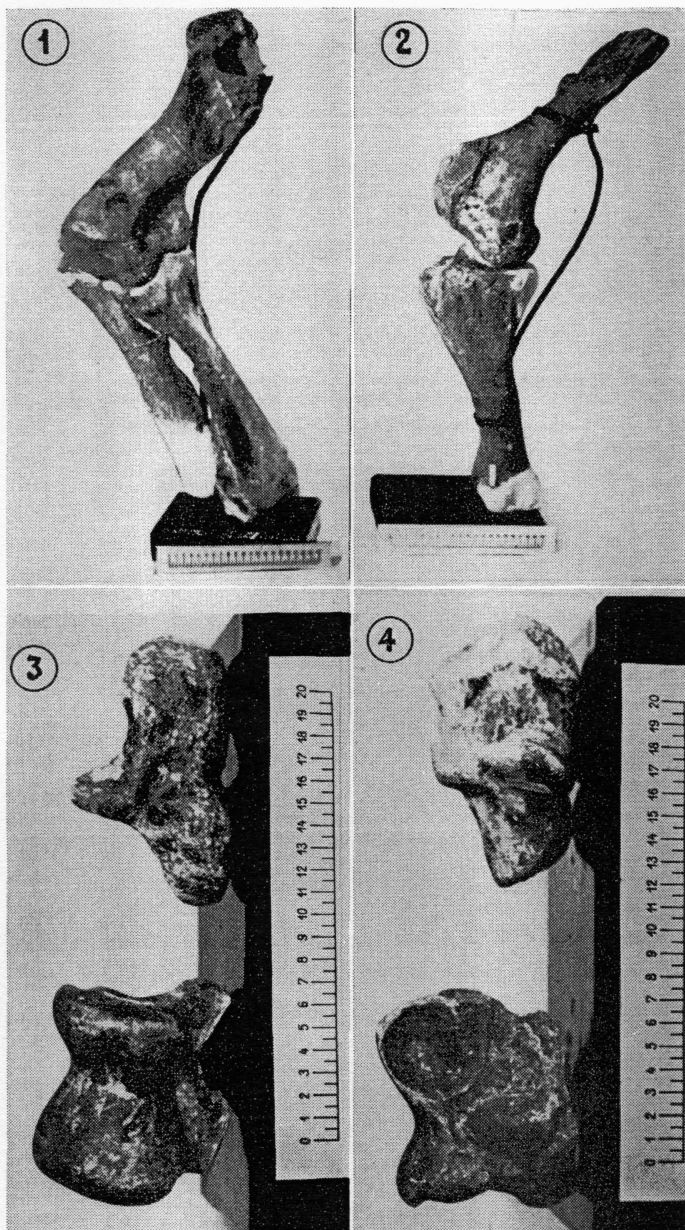


Planche VI. Fig. 1 Fragment de patte antérieure droite, découvert à Băneasa; 2. Fragment de patte postérieure droite, découvert à Băneasa; 3 — 4. Astragal droit découvert à Băneasa; Calcaneum droit découvert à Colentina. (Toutes les photographies ont été exécutées par notre collègue Șerban Boicescu).