

TABLA I – TAFEL I

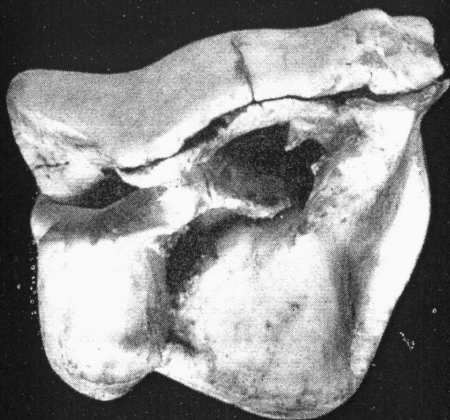
Fig. 1. *Dicerorhinus kirchbergensis* (J a e g e r) iz Bizeka. M² dext., krana s gornje strane, 1/1

Fig. 1. *Dicerorhinus kirchbergensis* (J a e g e r) aus Bizek, M² dext., die Zahnkrone von oben gesehen. 1/1.

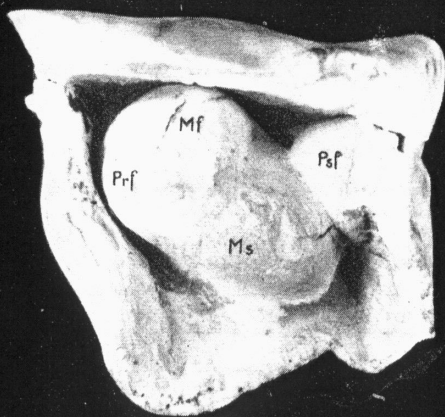
Fig. 2. *Idem*, zub s donje strane. Ms = medisinus, P₁f = prefoseta, Mf = mediofoseta, P₂f = postfoseta. 1/1.

Fig. 2. *Idem*, der Zahn von unten. Ms = Medisinus, Prf = Prefosette, Mf = Medifosette, P₂f = Postfosette. 1/1.

Foto: M. Malez



I.



2.

TABLA II – TAFEL II

Fig. 1. *Dicerorhinus kirchbergensis* (J a e g e r) iz Bizeka, M² dext., lingvalno. 1/1.

Fig. 1. *Dicerorhinus kirchbergensis* (J a e g e r) aus Bizek, M² dext., lingual. 1/1.

Fig. 2. *Idem*, distalno. 1/1.

Fig. 2. *Idem*, distal. 1/1.

Fig. 3. *Idem*, labijalno. 1/1.

Fig. 3. *Idem*, labial. 1/1.

Foto: M. Malez

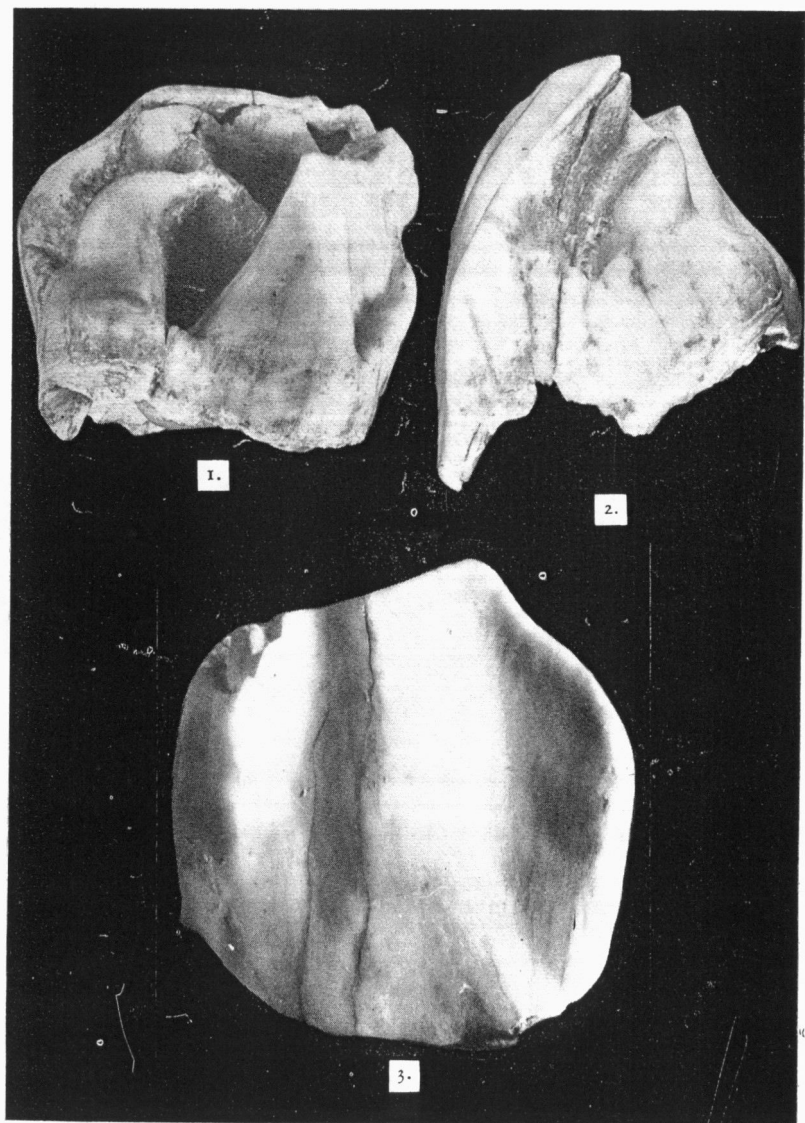
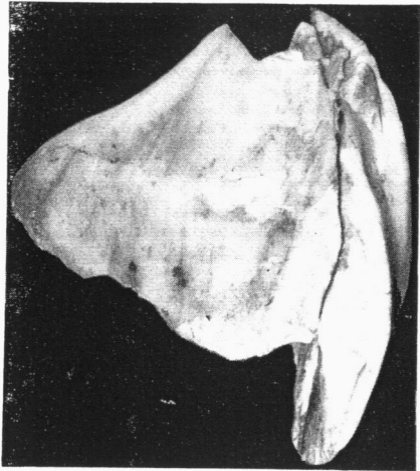


TABLA III – TAFEL III

- Fig. 1. *Dicerorhinus kirchbergensis* (J a e g e r) iz Bizeka, M² dext., mezijalno. Parastil je odbijen. 1/1.
- Fig. 1. *Dicerorhinus kirchbergensis* (J a e g e r) aus Bizek, M² dext., mesial. Parastyl abgeschlagen. 1/1.



I.