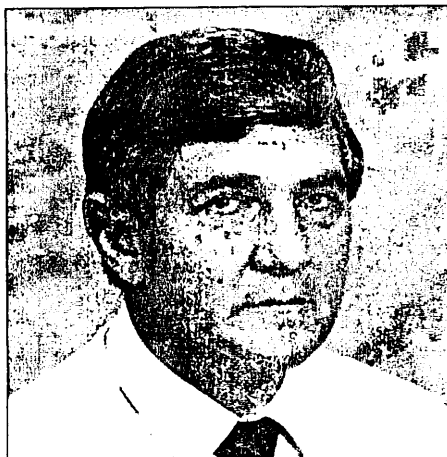


# Wildveilingspryse 1995 - Tendense

Prof Theuns Eloff, Direkteur: Navorsingsentrum: Wildbedryf

**D**ie Navorsingsentrum vir die Ekonomiese aspekte van die Wildbedryf aan die Potchefstroomse Universiteit het die wildveilingspryse vir 1995 ontleed in die volgende insig-gewende afleidings gemaak:



Prof Theuns Eloff

- Die wildpryse op wildveilings waar die wild in hokke beskikbaar is vir besigtiging, is oor die algemeen 13,84% hoër as by katalogusveilings waar wild nie vooraf besigtig kan word nie.
- Die uitsonderings, waar die veilingspryse hoër was by katalogusveilings is:

Rooibok	18,8% hoër
Swartspringbok	10% hoër
Swartwildebees	0,68% hoër

- Die verkope van die tien gewildste wildspesies, as persentasie van die totale hoeveelheid wild op wildveilings verkoop is soos volg:

Rooibok	32,82%	Eland	3,78%
Blouwildebees	11,12%	Rooihartbees	3,49%
Springbok (gewoon)	10,85%	Vlakte sebra	3,15%
Blesbok (gewoon)	10,56%	Swartwildebees	2,72%
Koedoe	4,54%	Gemsbok	2,61%

• Gedurende 1995 was daar 'n afname van 28,75% in die hoeveelheid wild verkoop teenoor 1994, terwyl die randwaarde van die wild verkoop gedurende 1995 teenoor 1994 'n styging van 17,9% vertoon. Hierdie styging in omset is hoofsaaklik veroorsaak deur 'n styging in die hoeveelheid Witrenosters verkoop, maar ook as gevolg van 'n algemene styging in wildpryse ten opsigte van 1994 wat soos volg was:

Wildspesie	%Toename in prys teenoor 1994	% Toename (+) of afname (-) in hoeveelheid verkoop teenoor 1994
Bastergemsbok	37,5%	500% (+)

Blesbok (gewoon)	12,57%	10,79% (-)
Buffel (skoon)	98,58%	21,43% (+)
Eland	37,06%	30,47% (-)
Gemsbok	32,39%	34,81% (-)
Kameelperd	11,01%	0%
Koedoe	11,37%	32,26% (-)
Njala	2,67%	4,64% (+)
Rooibok	12,00%	27,98% (-)
Rooihartbees	65,16%	54,90% (-)
Rooiribbok	28,57%	30,21% (-)
Springbok (gewoon)	24,69%	30,58% (-)
Waterbok	14,62%	42,78% (-)
Wildebees (swart)	33,84%	56,21% (-)

- Die volgende wildspesies het 'n afname in wildveilingspryse teenoor 1994 vertoon:

Wildspesie	%Afname in prys teenoor 1994	% Toename (+) of afname (-) in hoeveelheid verkoop teenoor 1994
Rietbok	6,67%	650% (+)
Blouwildebees	3,61%	18,23% (-)
Swartwitpens	18,30%	175% (+)

- Die persentasie wild verkoop op wildveilings in die verskillende provinsies ten opsigte van die totaal vir SA was soos volg:

Noord Provinsie	40,49%	Noordwes	8,25%
Vrystaat	23,37%	Oos-Kaap	6,35%
Natal	18,48%	Noord-Kaap	3,06%

- Die wildgetalle op wildplase het afgeneem, wat toegeskryf word aan:
  - Die droogte waar wildboere hulle wildvoorraad verminder het.
  - Die ekonomie wat wildboere verplig het om meer wild te laat jag om die stygende insetkoste van wildplase die hoof te kan bied, byvoorbeeld die verhoogde rentekoerse, arbeidskoste, brandstof en vervoerkoste sowel as die lewenskoste van wildboere wat steeds styg.

**ONS KOOP EN VERKOOP**  
**ALLE MODELLE MOTORS**  
**EN 4X4 VOERTUIG**  
**MOTORMAN**  
**FRANCOIS ROSSOUW**  
**TEL (011) 407 1001 ALBERTON**

Gemiddelde wildveiligingspryse 1995 Suid-Afrika (a geheel)

Havensentrums vir die Ekonomiese Aspekte van die Wildbedryf, PU vir CHO

Wildspesie	Lewendige wildveiligings (BTW-uitgesluit)			Katalogusveiligings (BTW-uitgesluit)			Totaal vir SA (BTW-uitgesluit)		
	Hoeveel- heid	Gemid- deld	Omset	Hoeveel- heid	Gemid- deld	Omset	Hoeveel- heid	Gemid- deld	Omset
Basergemsbok	12	38 500	462 000	-	-	-	12	38 500	462 000
Basterhartbees	19	2 453	46 600	-	-	-	19	2 453	46 600
Bergskaap	-	-	-	-	-	-	-	-	-
Blesbok/wit	48	668	32 050	15	625	9 375	63	658	41 425
Blesbok/gewoon	625	450	280 952	230	396	91 050	855	435	372 002
Bontebok	7	2 600	18 200	-	-	-	7	2 600	18 200
Bosbok	8	1 481	11 850	-	-	-	8	1 481	11 850
Bosvark	5	100	500	-	-	-	5	100	500
Buffel/skoon	28	46 270	1 295 550	6	51 333	308 000	34	47 163	1 603 550
Buffel/ander	-	-	-	-	-	-	-	-	-
Buffel/water	2	1 900	3 800	-	-	-	2	1 900	3 800
Duiker/grys	12	588	7 060	-	-	-	12	568	7 060
Duiker/blou	-	-	-	-	-	-	-	-	-
Duiker/rooi	-	-	-	-	-	-	-	-	-
Dwergbok	-	-	-	-	-	-	-	-	-
Eland	227	2 682	608 914	72	2 910	209 500	299	2 737	818 414
Gemsbok	205	1 890	387 437	5	1 500	7 500	210	1 881	394 937
Grysbok	-	-	-	-	-	-	-	-	-
Hiëna	-	-	-	-	-	-	-	-	-
Kameelperd	54	7 005	378 280	-	-	-	54	7 005	378 280
Klipspringer	-	-	-	-	-	-	-	-	-
Koedoe	379	1 347	510 499	-	-	-	379	1 347	510 499
Lama	4	2 550	10 200	-	-	-	4	2 550	10 200
Lechwe	19	1 972	37 470	-	-	-	19	1 972	37 470
Leeu	-	-	-	3	4 083	12 250	3	4 083	12 250
Luiperd	-	-	-	-	-	-	-	-	-
Njala	186	2 176	404 731	-	-	-	186	2 178	404 731
Olifant	-	-	-	-	-	-	-	-	-
Oorbietjie	-	-	-	-	-	-	-	-	-
Rietbok	30	1 400	42 000	-	-	-	30	1 400	42 000
Rooibok/gewoon	2 705	365	986 903	50	575	28 750	2 755	369	1 015 653
Rooibok/swartneus	-	-	-	-	-	-	-	-	-
Rooihartbees	242	1 710	413 757	34	1 454	49 450	276	1 678	463 207
Rooiribbok	67	621	41 582	-	-	-	67	621	41 582
Sebra/vlakte	230	1 504	345 859	35	1 386	48 500	265	1 491	394 359
Sebra/hartman	-	-	-	-	-	-	-	-	-
Sebra/berg	-	-	-	-	-	-	-	-	-
Seekoei	4	15 000	60 000	-	-	-	4	15 000	60 000
Soenie	-	-	-	-	-	-	-	-	-
Springbok/gewoon	363	284	103 115	495	317	156 720	858	303	259 835
Springbok/hartwater	62	501	31 092	-	-	-	62	501	31 092
Springbok/swart	63	447	28 145	10	550	5 500	73	461	33 645
Springbok/wit	41	911	37 350	-	-	-	41	911	37 350
Steenbok	8	586	4 690	-	-	-	8	586	4 690
Swartrenoster	6	140 000	840 000	-	-	-	6	140 000	840 000
Swartwitpens	55	13 480	741 400	-	-	-	55	13 480	741 400
Takbok	72	910	65 520	-	-	-	72	910	65 520
Vaalribbok	-	-	-	-	-	-	-	-	-
Vlakvark	-	-	-	-	-	-	-	-	-
Volstruis	123	899	110 525	20	631	12 625	143	862	123 150
Waterbok	103	2 169	223 443	10	2 350	23 500	113	2 185	246 943
Wildebees/blou	797	1 385	1 040 050	90	1 464	131 750	887	1 393	1 235 800
Wildebees/swart	121	1 453	175 800	94	1 342	126 100	215	1 404	301 900
Witrenoster	70	46 629	3 264 000	-	-	-	70	46 629	3 264 000
Totaal	7 002	1 873	13 115 324	1 169	-	1 220 570	8 171	1 755	14 335 894