

BERNARDI SIEGFRIED ALBINI

T A B U L A E

S C E L E T I

ET

M U S C U L O R U M

C O R P O R I S H U M A N I .



LUGDUNI BATAVORUM

Prostant apud JOANNEM & HERMANNUM VERBEEK Bibliop.

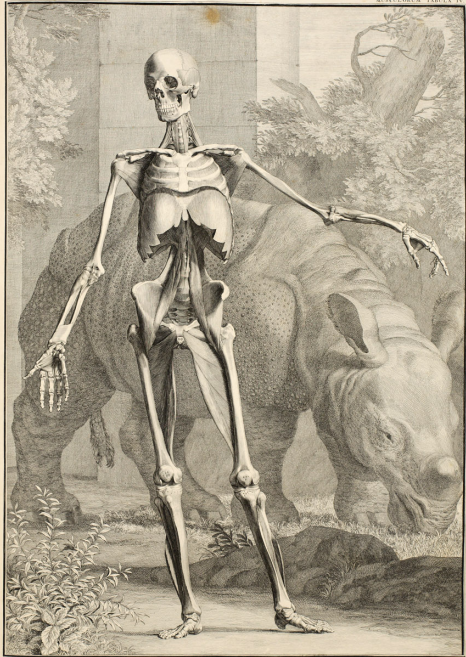
CIOIOCCXLVII.

TABULAE MUSCULORUM QUARTAE EXPLANATIO.

ferus, quod ad condyliam interonem pertinet: o tendo, è carne
 nativa.
 x p e r r e v o o x y v t e r r e v o o x y v Tibialis postici p. princi-
 pium quod à fibra tenui e r origo à fibra v. pertinet quod à fibula
 exteri. v o origo à fibula o o x y v tendo, x inferna est musculi, &
 y exteriorem suam partem tenens, ad os calcanei iugum.
 a I I Δ a I T Peronei breves. I P origo à fibula. Δ tendo.
 o Interossei pedis pedum digitorum secundorum, orientes ab ossibus me-
 tarsali digitorum illorum.
 A A Interosscorum secundorum pedum digitorum secundorum capia, quae
 orientur ab ossibus metatarsi digitorum tertiarum.
 E E Interosscorum secundorum pedum digitorum tertiarum capia, quae
 orientur ab ossibus metatarsi digitorum quatorum.
 I I Interosscorum secundorum pedum digitorum quatorum capia, quae
 orientur ab ossibus metatarsi digitorum quatorum.
 E Adhaesio pollicis pedis.
 o p n a o p n a Subcapsularis. o extremi pars tendit, n inserta tu-
 beri intertuberculi trunci capite superioris ossis humeri: à pars carnea inferna
 est lumen intra tuberculo situm.
 h e d e e f h e e f Supinator brevis. e tendo, quo incipit. d è inferio
 ricurva tuberculi radi. h e e e radio infra tuberculum. f pars posterior, in-
 ter aliam de radice conjungit.
 p h i k i Pronator quadratus. h superioris tendit ad i crans ab ulna. i k
 inferio radio.
 I m n o p q. I F Flexores breves pollicum manus. m origo ab ossi metacarpi
 primo minore, n à capite, o à carmine. p carna aliam, quae in ten-
 done infera sita videtur, quod ab indice ramus. q aliam, carnea
 pariter tendit ad i crans & fibularem quod index proprius. & proxime
 parti ossis primi pollicis. s aponeurosis, quae Flexor brevis producit, quae
 de cum aponeurosi ambone capiti am h pollicis cum metacarpo suo
 conjungit, atque cum e s ad iugum extremo communi tendit ad Ecce-
 scorum pollicis, à quo extera tendit.

o u a subdilosores pollicum manus. i origo ab ossi metacarpi digiti
 medio. a extera tendit ad i crans, tibi primo pollicis inferum.
 v Interosscus prior indicis, v extera tendit ad inferum ossis eius primi.
 x Interosscus posterior indicis, v tendo ejus, qui accepta à tendine exten-
 sorum indicis pertinet ad i crans, & decurrit ad indicis os tertium.
 a Interosscus prior digiti medi.
 a Lambdicae fixatae tendo, truncatus.
 B Tendo Lambdicae fixatae & Interosscus prior digiti medi communis,
 qui tendo accepta à tendine Extensoris communis, ad digitum medianum per-
 tinente, pertinet ad i crans, & decurrit ad os tertium digiti illius medi.
 y Interosscus posterior digiti medi. f tendo ejus, qui accepta à tendine Ex-
 tensoris communis, ad digitum medianum pertinente, pertinet ad i crans, &
 decurrit ad os tertium digiti illius medi.
 z Interosscus prior digiti anularis. T origo ab ossi metacarpi digiti illius.
 a Lambdicae tenui tendo, truncatus.
 Tendo Lambdicae tertio & Interosscus prior digiti anularis communis,
 qui tendo accepta ab Extensoris communis tendit, ad digitum anularium
 pertinente, pertinet ad i crans, & decurrit ad os tertium digiti illius anularis.
 x Interosscus posterior digiti anularis. x origo ab ossi metacarpi hujus di-
 giti. a tendo ejus, qui accepta ab Extensoris communis tendit, ad di-
 gitum anularium pertinente, pertinet ad i crans, & decurrit ad os tertium di-
 giti illius anularis.
 y Interosscus digiti anularis. v origo ejus ab ossi metacarpi digiti illius.
 z Tendo Lambdicae quarti, truncatus.
 Tendo Lambdicae quarto & Interosscus digiti anularis communis, qui
 tendo accepta à tendine extensorum digiti anularis pertinet ad i crans, ad
 os tertium digiti illius decurrit.
 Extremae hae in Tabula, & in ossibus, exhibita quoque figura Rhinoco-
 eris formae, quae in parte hoc uno spot nos facit, amem habent, ut
 caudales ferantur, dum cum deinde. Os rarissime belluae parvi figu-
 ras ejus gestores fore, quae illa quaeque ornamenta ad rationem figurata
 cognoscit. Accurata sunt, & utque magnitudo ad rationem figurata
 hominis, quae hic in eadem Tabula continentur.





TABULAE MUSCULORUM OCTAVAE EXPLANATIO.

6. nam à Glutinis magis; confer Tab. V. nam à Semitendinosi; confer Tab. VI. & ista hæc pars concava, ob vestigium impressum à Semitendinoso: Φ χ origo à ductu tuberculi istius, Φ parte tendinosa, χ tendinea, quæ Ψ per carum excurrit. ω pars è priore parte veniens, atq; per alitudinem ossis pedis extitit. A A A extremitatem latam ossis femoris inferum. B C D extremitatem inferiorem, quod in tendinam C dicitur, D in istam condylo mensuram feruntur.

E F G H I I K L E F G H I I K L Tibiales pedis. F principium à tibia oriens. G ab osse, à fibula. H H origo à tibia, unde extrinsecus tendinosus. I I pars, quæ à fibula oritur, extrinsecus tendinosus. K L tendino, K hæc pars è carne oriens, L hæc pars anatomicam insertionem præcedens.

M N O P Q R M N O P Q R Peronei breves. N origo à fibula. O P Q R tendo, O hæc pars oriens è carne; hæc P, quæ se ad malleolum inflectit, inter Φ & Ψ oritur; hæc Q quoque, ubi per ligamentum secundum junctam supratentorem partem anatomicam calcanei accedit; R inferus ossi metatarsi quiescit.

S S Interossea secundorum digitorum pedum quatuordecim capita, quæ ab ossibus metatarsi digitorum illorum oriuntur.

T Interossea secundi digiti tertii pedis caput, quod ab ossibus metatarsi digiti illius oritur.

V Interossea secundi digiti secundi pedis caput ab ossibus metatarsi digiti illius oritur.

W X Flexura brevis pollicis pedis caudæ duæ, subossea inferas.

Y Interossea secundi digiti quarti pedis.

Z Transversalis pedis.

Gamma Adductor pollicis pedis.

Delta Subcapsulares.

Theta Zeta Eta Iota Kappa Sigma Notæ breves. A tendo à condylo malleo-

re oriens. Zeta Eta Iota Kappa Sigma Notæ breves. A tendo à condylo malleo-

rum cubiti continens. Pi Pi ab alia. Sigma extremitatem radio inferiorem.

Phi Phi Pronatores teretes.

Psi Omega beta delta epsilon zeta I Interossea breves pollicum manus. Omega oriens ab extremitate inferiore ossis metacarpi majore, à à metacarpulo minore. In cauda pollicis, è extremo tendine infero ossis metacarpi majore, è extremo tendine infero ossis metacarpi majore, è extremo tendine infero ossis metacarpi majore.

g h g h Adductores pollicum manus. h extremitatem tendinam, inferam ossis primo pollicis.

i Interossea pollicis indicis.

l Interossea pollicis digiti medi.

m Interossea pollicis digiti anularii.

n Interossea pollicis digiti anularii.

o Interossea digiti anularii.

p Tendo Interossea posterioris indicis, qui accepta portione à tendine extremitatem indicis sulcus, decurrit ad os tertium indicis, conjungens se in extremitatem communem cum tendine Lumbicalis primo, sulco pariter portione à tendine extremitatem indicis accedente.

q Tendo Interossea prioris anularii & Lumbicalis tertio communis, qui accepta portione ab Extensoris communis tendine, qui ad digitum tertium tendit, sulcus, decurrit ad os tertium hujus digiti.

r Tendo Interossea posterioris digiti anularii, qui accepta portione ab Extensoris communis tendine, qui ad digitum tertium tendit, sulcus, decurrit ad os tertium hujus digiti, conjungens se cum tendine q in extremitate communem.

In Tabula
VI. Tab.
VII. Tab.
VIII. Tab.



